

An aerial photograph of a historic town, likely Liberec, showing a dense cluster of buildings with gabled roofs and a central square. The image has a blue color cast. Overlaid on the left side is a red text box with white text, and below it is a dark blue text box with white text.

**POZVÁNKA NA VEŘEJNÉ
PROJEDNÁNÍ S REZIDENTY
LIEBIEGOVA MĚSTEČKA
A DOMOVINY NAD TÉMATEM
ROZŠÍŘENÍM MĚSTSKÉ
PAMÁTKOVÉ ZÓNY**

**V úterý 21. 9. 2021 v 18:00 v tělocvičně
ZŠ Doctrina, U Jánského kamene 587/1a,
460 01 Liberec IV-Perštýn**

Liberec: Liebiegova čtvrť

18:15 historie území – Mgr. Petra Šternová

18:30 proč městská památková zóna – Ing. arch., Ing. Jiří Jand'ourek

18:45 veřejná debata



18:00 - 18:30 historie území, Petra Šternová



Továrna Johann Liebieg & Co



- Zakladatel firmy Johann Liebieg starší (1802-1870)
- Roku 1818 přichází do Liberce (textilním dělníkem, prodejcem galanterie)
- Roku 1827 kupuje s bratrem Franzem bývalou manufakturu Clam – Gallasů v Josefinině údolí v Liberci a o rok později v ní zahajuje výrobu
- Postupem času vybudovává jeden z největších a nejvýznamnějších podniků na zpracování vlny v celé tehdejší rakouské monarchii
- Na sklonku života vlastní patnáct nejen textilních podniků
- Zastával funkci předsedy Obchodní komory v Liberci a Průmyslového spolku, byl členem říšské rady
- Za zásluhy o průmysl je mu císařem udělen dědičný titul barona
- Inicioval výstavbu dělnického domu



Pokračovatelé Johanna Liebiega staršího a stavebníci Liebiegova městečka



- Maria Pauline Liebiegová (narozena 1835), nejstarší z dcer Johanna Liebiega staršího
- Zasloužila se mj. o vybudování sociálního zázemí pečujícího o děti zaměstnanců Liebiegovi továrny (tzv. Vincentinum) a stavbu kostela sv. Vincence z Pauly

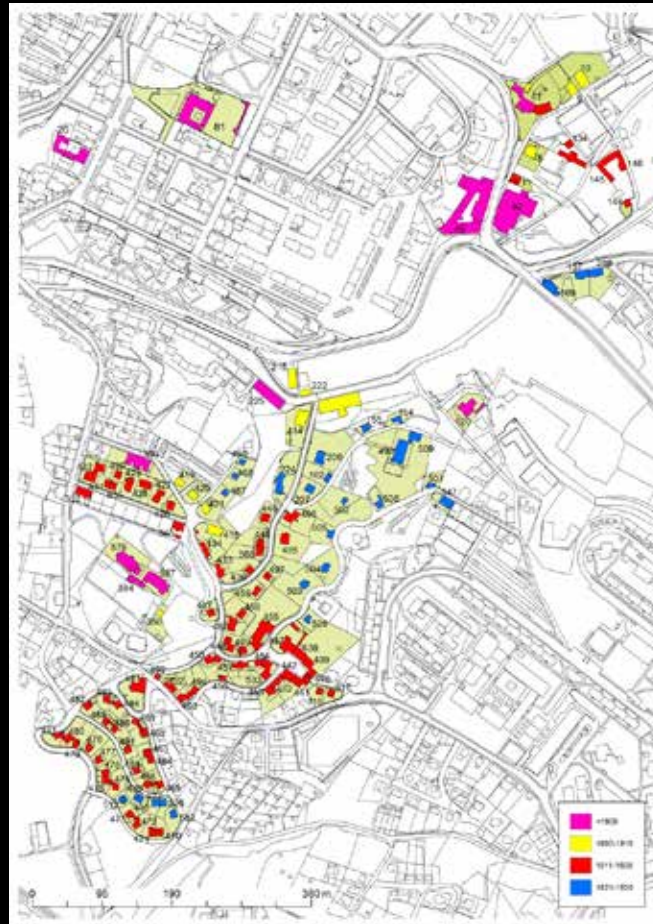


- Johann Liebieg mladší (1836-1917), syn Johanna Liebiega staršího
- V letech 1856-1887 vedl firmu
- Poslanec zemského sněmu a předsedal kuratoriu tehdejšího Severočeského umělecko-průmyslového muzea v Liberci



- Theodor Liebieg mladší (1872-1939), vnuk Johanna Liebiega staršího
- V letech 1891-1939 vedl firmu
- Předseda liberecké Obchodní komory
- V současnosti znám jako propagátor automobilizmu

Liebiegovo mestečko



Liebiegovo městečko v období před rokem 1900



Výstavba mezi lety 1853-1898

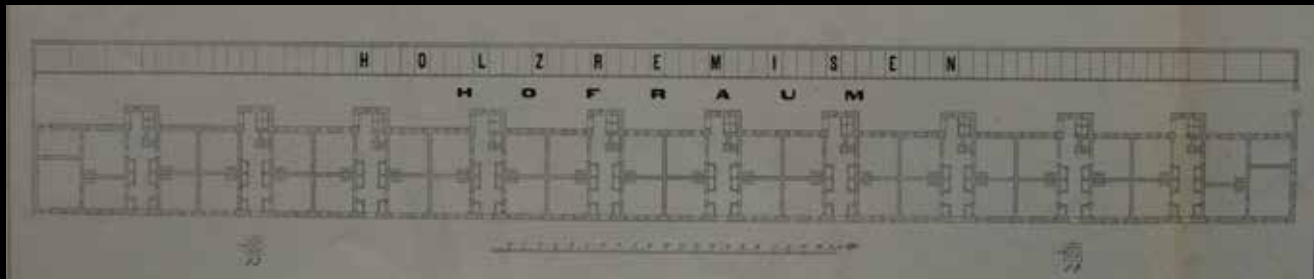
Liebiego městečko v období před rokem 1900



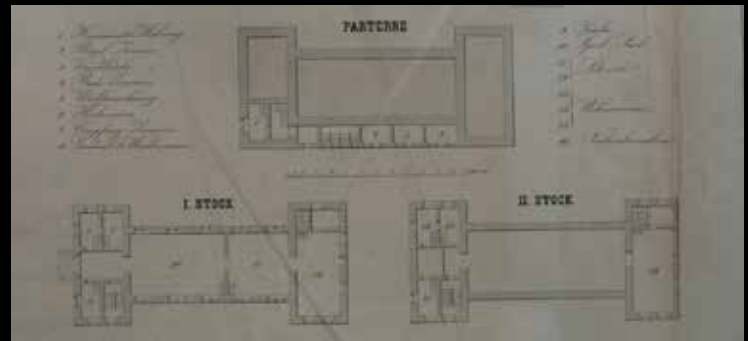
Dělnický dům z let 1853-1855 a 1861 od libereckého stavitele Antona Holluba



Liebiegovo městečko v období před rokem 1900



Půdorys dělnického domu



Školka a škola tzv. Azyl postavený v roce 1866 libereckým stavitelem Ferdinandem Scholzem

Liebiegovo městečko v období před rokem 1900



Ubytovna sester křesťanské lásky sv. Vincence z Pauly postavená v roce 1884 patrně také Ferdinandem Scholzem



Liebiegovo městečko v období před rokem 1900



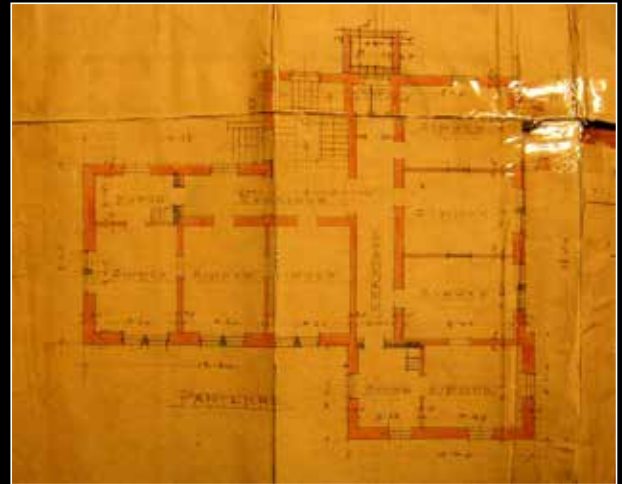
Kostel Vincence z Pauly postavený v letech 1884–1888 podle návrhu vídeňských architektů Rudolfa Jordana a Josefa Schmalzhofera libereckým stavitelem Ferdinandem Scholzem

Liebiegovo městečko v období před rokem 1900



Nová budova tzv. Vincentina postavená dle literatury v roce 1893 podle návrhu libereckého stavitele Adolfa Bürgerera

Liebiegovo městečko v období před rokem 1900



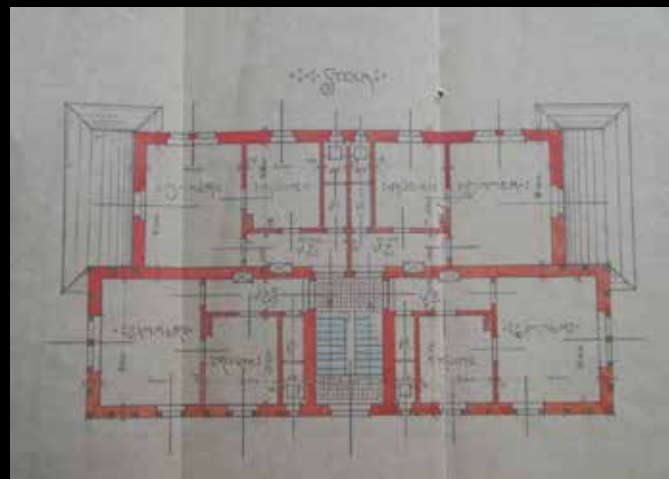
Úřednický dům postavený mezi lety 1897-1898 Adolfem Bürgerem

Liebiegovo městečko mezi lety 1900-1910



Výstavba mezi lety 1906-1909

Liebiegovo městečko mezi lety 1900-1910



Liebiegovo městečko mezi lety 1900-1910



Jesle č.p. 414/IV patrně z roku 1907 od Ernsta Schäfera

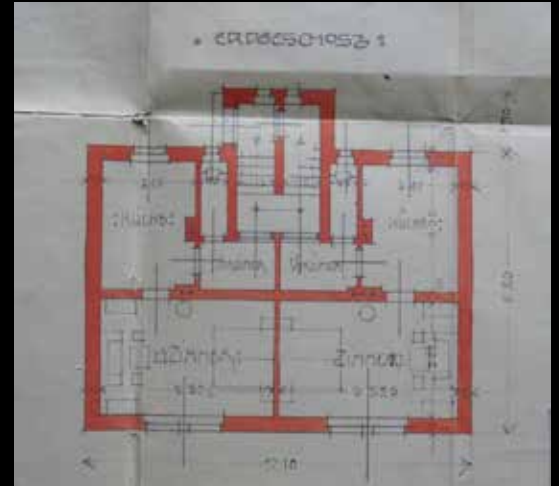
Liebiegovo městečko mezi lety 1900-1910



Dům č.p. 419/IV z let 1907-1908



Dům č.p. 421/IV z let 1907-1909

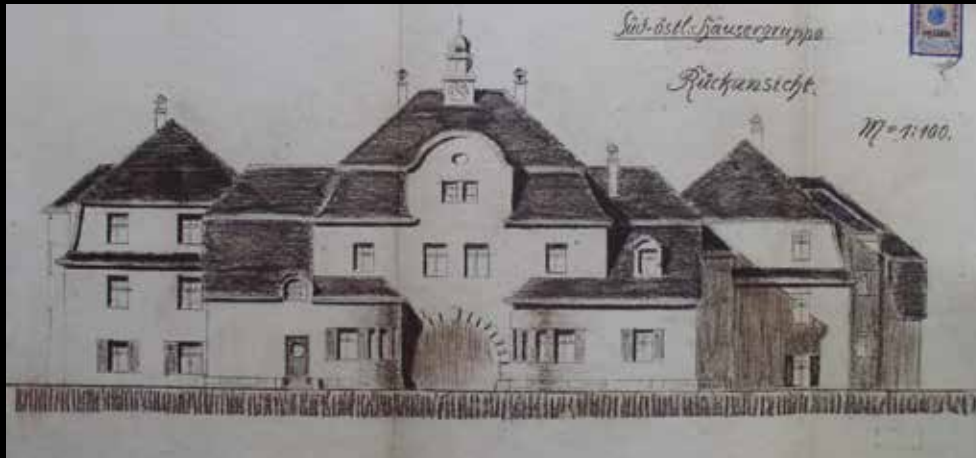


Liebiegovo městečko mezi lety 1911-1920



Architekt Jakob Schmeissner a Theodor Liebieg mladší

Liebiegovo městečko mezi lety 1911-1920



Výstavba náměstí mezi lety 1911-1913

Liebiegovo městečko mezi lety 1911-1920



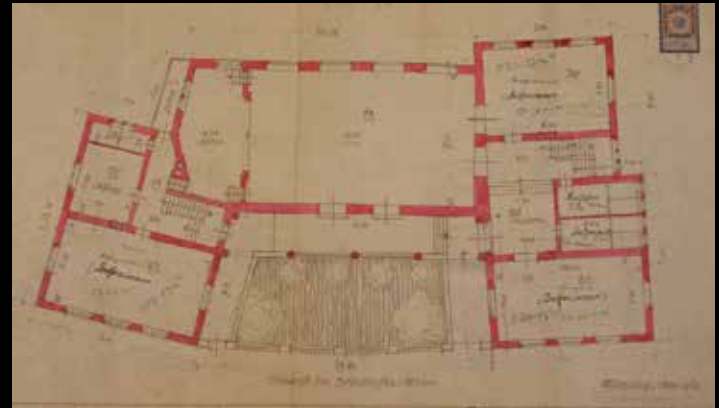
Výstavba náměstí mezi lety 1911-1913

Liebiegovo městečko mezi lety 1911-1920



Výstavba náměstí mezi lety 1911-1913

Liebiegovo městečko mezi lety 1911-1920



Výstavba náměstí mezi lety 1911-1913

Liebiegovo městečko mezi lety 1911-1920



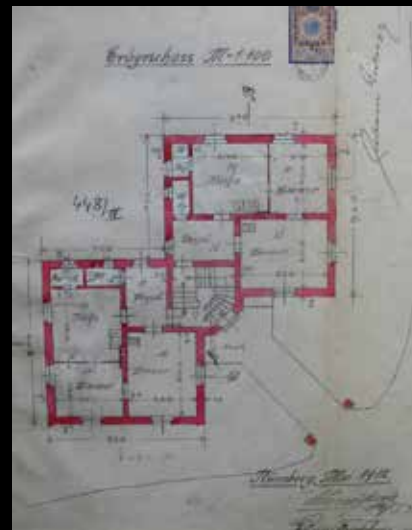
Výstavba náměstí mezi lety 1911-1913

Liebiegovo městečko mezi lety 1911-1920



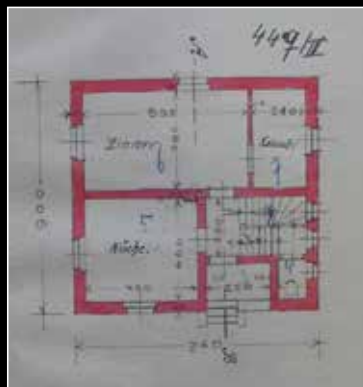
Výstavba mezi lety 1911-1913
Přestavba dělnického domu

Liebiegovo městečko mezi lety 1911-1920



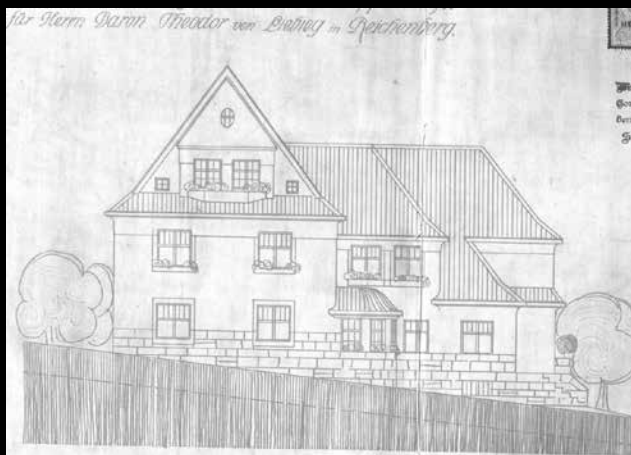
Výstavba mezi lety 1911-1913
Samostatně stojící domy s malometrážními byty

Liebiegovo městečko mezi lety 1911-1920



Výstavba mezi lety 1911-1913
Menší rodinné domy

Liebiegovo městečko mezi lety 1911-1920



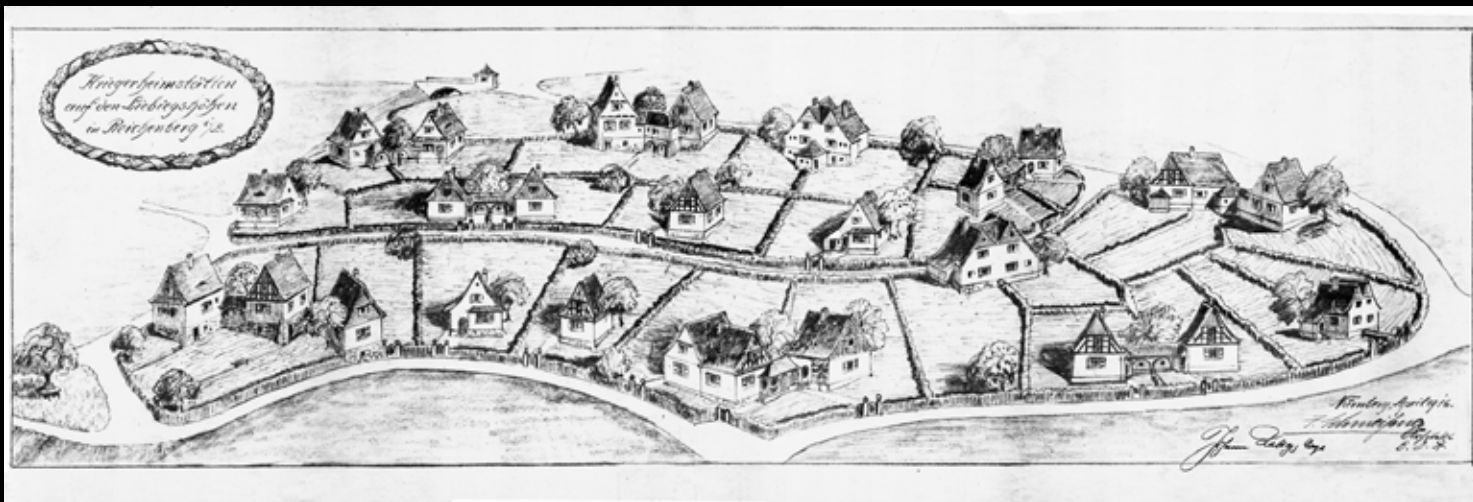
Výstavba mezi lety 1911-1914
Rodinné domy pro úředníky

Liebiegovo městečko mezi lety 1911-1920



Výstavba mezi lety 1919-1920
Mýtní domek

Domovina – sídliště pro válečné veterány

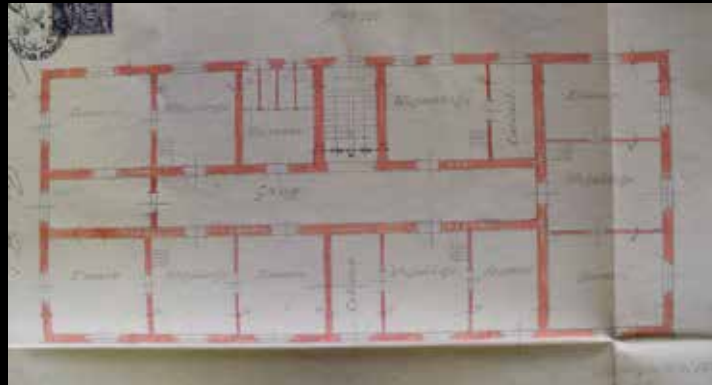


Liebiegovo městečko mezi lety 1921-1930



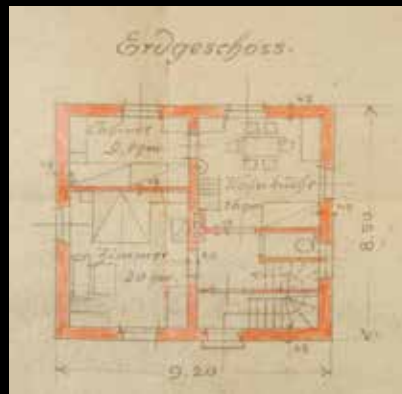
Výstavba mezi lety 1921-1929

Liebiegovo městečko mezi lety 1921-1930



Výstavba mezi lety 1921-1922
Dívčí ubytovna

Liebiegovo městečko mezi lety 1921-1930





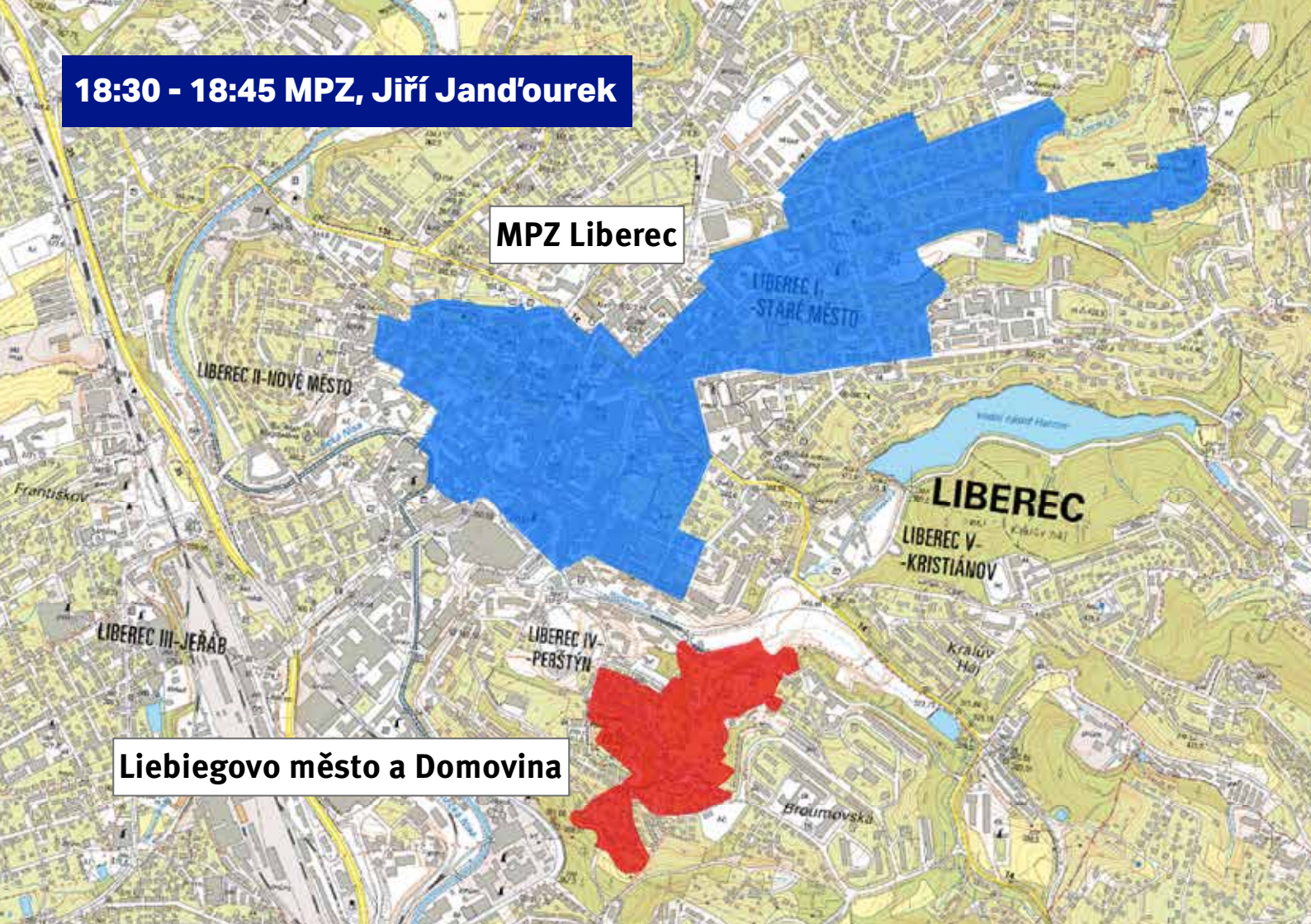




18:30 - 18:45 MPZ, Jiří Jand'ourek

MPZ Liberec

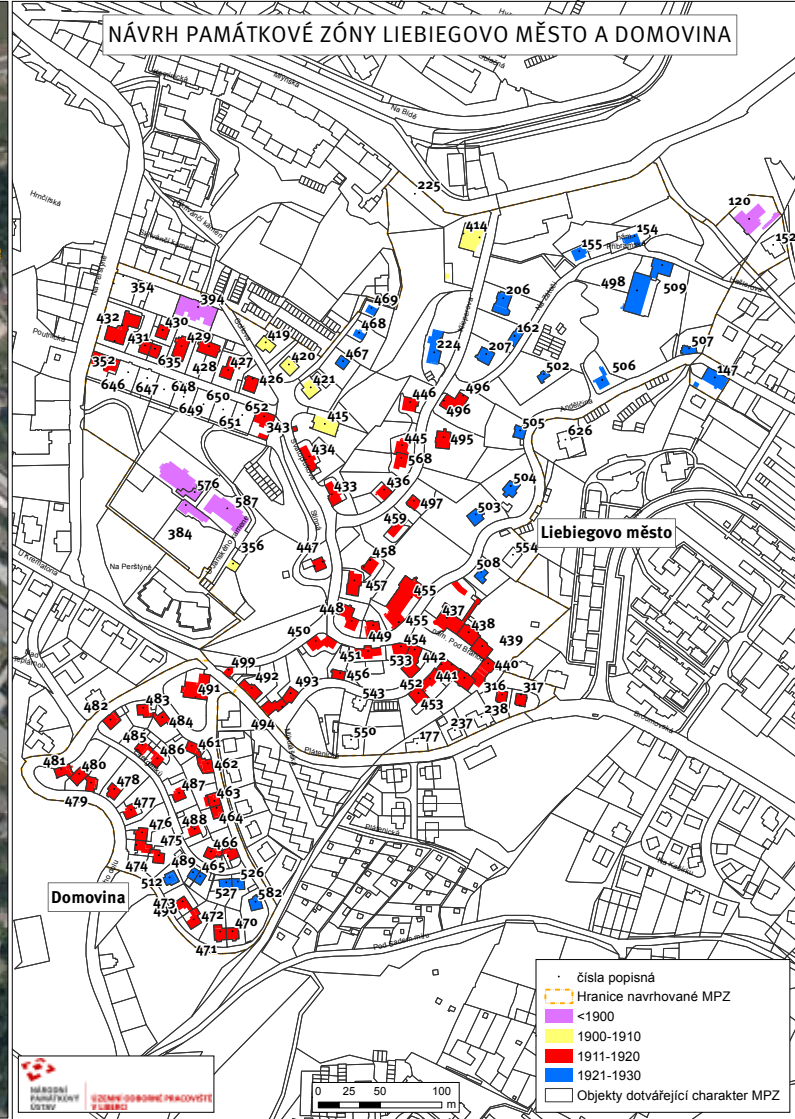
Liebiegovo město a Domovina



NÁVRH PAMÁTKOVÉ ZÓNY LIEBIGOVO MĚSTO A DOMOVINA



NÁVRH PAMÁTKOVÉ ZÓNY LIEBIGOVO MĚSTO A DOMOVINA



Plán kolonie Hellerau, 1909

1. FACHSCHAULEHNUNG 2. FACHSCHAULEHNUNG 3. FACHSCHAULEHNUNG
4. FACHSCHAULEHNUNG 5. FACHSCHAULEHNUNG 6. FACHSCHAULEHNUNG
7. FACHSCHAULEHNUNG 8. FACHSCHAULEHNUNG 9. FACHSCHAULEHNUNG
10. FACHSCHAULEHNUNG 11. FACHSCHAULEHNUNG 12. FACHSCHAULEHNUNG
13. FACHSCHAULEHNUNG 14. FACHSCHAULEHNUNG 15. FACHSCHAULEHNUNG
16. FACHSCHAULEHNUNG 17. FACHSCHAULEHNUNG 18. FACHSCHAULEHNUNG
19. FACHSCHAULEHNUNG 20. FACHSCHAULEHNUNG 21. FACHSCHAULEHNUNG
22. FACHSCHAULEHNUNG 23. FACHSCHAULEHNUNG 24. FACHSCHAULEHNUNG
25. FACHSCHAULEHNUNG 26. FACHSCHAULEHNUNG 27. FACHSCHAULEHNUNG
28. FACHSCHAULEHNUNG 29. FACHSCHAULEHNUNG 30. FACHSCHAULEHNUNG
31. FACHSCHAULEHNUNG 32. FACHSCHAULEHNUNG 33. FACHSCHAULEHNUNG
34. FACHSCHAULEHNUNG 35. FACHSCHAULEHNUNG 36. FACHSCHAULEHNUNG
37. FACHSCHAULEHNUNG 38. FACHSCHAULEHNUNG 39. FACHSCHAULEHNUNG
40. FACHSCHAULEHNUNG 41. FACHSCHAULEHNUNG 42. FACHSCHAULEHNUNG
43. FACHSCHAULEHNUNG 44. FACHSCHAULEHNUNG 45. FACHSCHAULEHNUNG
46. FACHSCHAULEHNUNG 47. FACHSCHAULEHNUNG 48. FACHSCHAULEHNUNG
49. FACHSCHAULEHNUNG 50. FACHSCHAULEHNUNG 51. FACHSCHAULEHNUNG
52. FACHSCHAULEHNUNG 53. FACHSCHAULEHNUNG 54. FACHSCHAULEHNUNG
55. FACHSCHAULEHNUNG 56. FACHSCHAULEHNUNG 57. FACHSCHAULEHNUNG
58. FACHSCHAULEHNUNG 59. FACHSCHAULEHNUNG 60. FACHSCHAULEHNUNG
61. FACHSCHAULEHNUNG 62. FACHSCHAULEHNUNG 63. FACHSCHAULEHNUNG
64. FACHSCHAULEHNUNG 65. FACHSCHAULEHNUNG 66. FACHSCHAULEHNUNG
67. FACHSCHAULEHNUNG 68. FACHSCHAULEHNUNG 69. FACHSCHAULEHNUNG
70. FACHSCHAULEHNUNG 71. FACHSCHAULEHNUNG 72. FACHSCHAULEHNUNG
73. FACHSCHAULEHNUNG 74. FACHSCHAULEHNUNG 75. FACHSCHAULEHNUNG
76. FACHSCHAULEHNUNG 77. FACHSCHAULEHNUNG 78. FACHSCHAULEHNUNG
79. FACHSCHAULEHNUNG 80. FACHSCHAULEHNUNG 81. FACHSCHAULEHNUNG
82. FACHSCHAULEHNUNG 83. FACHSCHAULEHNUNG 84. FACHSCHAULEHNUNG
85. FACHSCHAULEHNUNG 86. FACHSCHAULEHNUNG 87. FACHSCHAULEHNUNG
88. FACHSCHAULEHNUNG 89. FACHSCHAULEHNUNG 90. FACHSCHAULEHNUNG
91. FACHSCHAULEHNUNG 92. FACHSCHAULEHNUNG 93. FACHSCHAULEHNUNG
94. FACHSCHAULEHNUNG 95. FACHSCHAULEHNUNG 96. FACHSCHAULEHNUNG
97. FACHSCHAULEHNUNG 98. FACHSCHAULEHNUNG 99. FACHSCHAULEHNUNG
100. FACHSCHAULEHNUNG

SCHEMATA -
GEOMETRIE
HINZU
DARSTELLUNG
HELLERAU





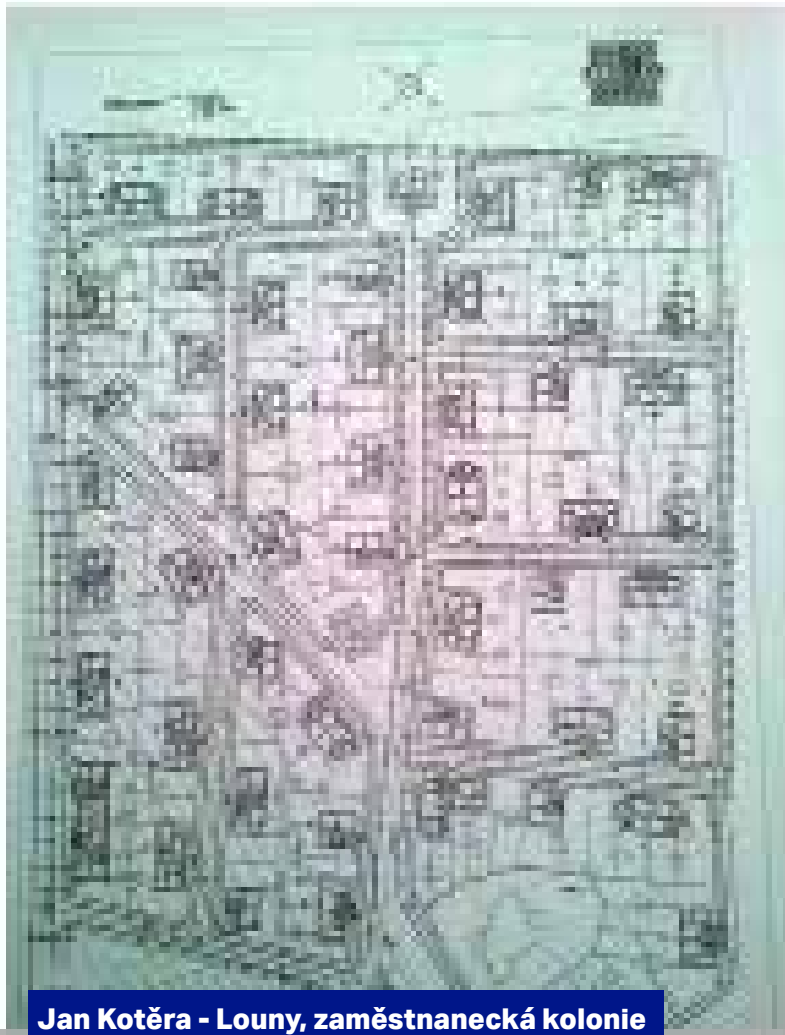
Richard Riemerschmid, Řadové obytné domy Hellerau



Richard Riemerschmid, domy v ulici Na zelené louce Hellerau, blok a samostatně stojící dům

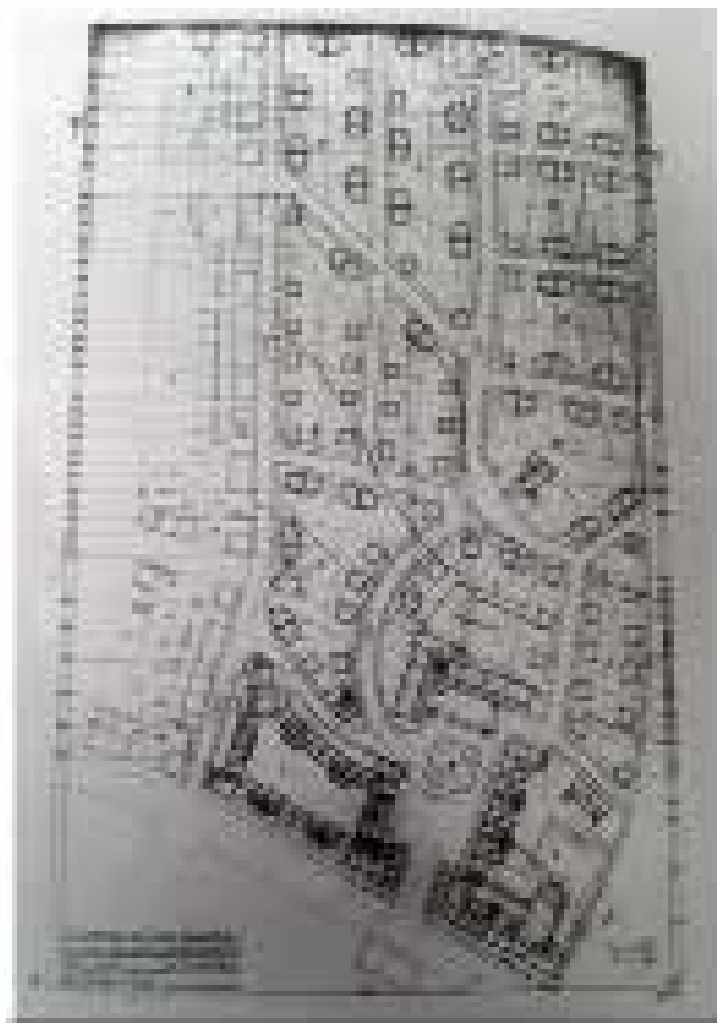


Dřevěné domy Hellerau, architekt není určen



Jan Kotěra - Louny, zaměstnanecká kolonie

1. Jan Kotěra, Plán kolonie v letech 1913 - rozšířená část kolonie



2. Jan Kotěra, Plán kolonie v letech 1913 - rozšířená část kolonie

Louny

Nová dělnická kolonie.



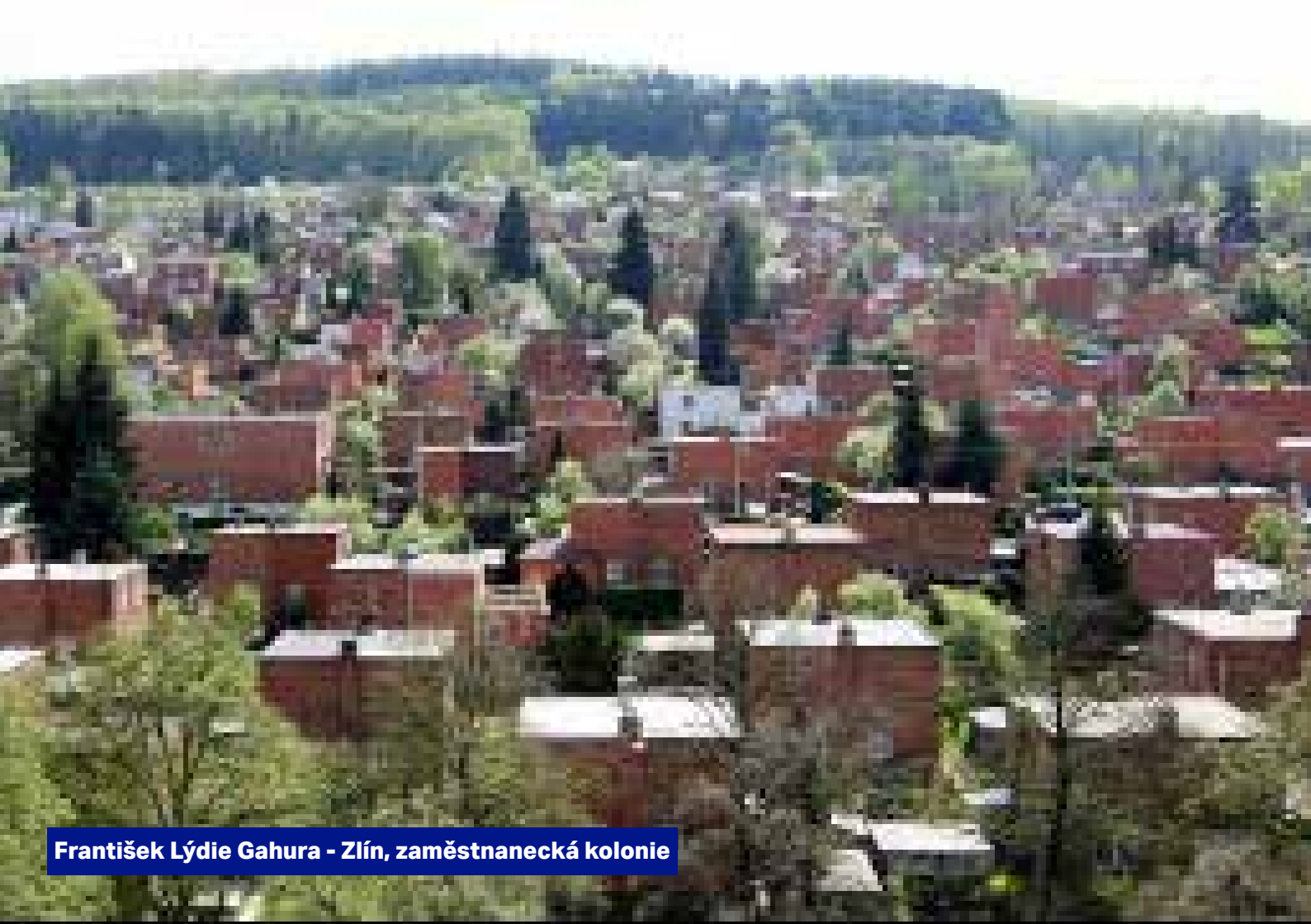
Jan Kotěra - Louny, zaměstnanecká kolonie, nejstarší zahradní město



František Lýdie Gahura - Zlín, situace



Jan Kotěra - Zlín, zaměstnanecká kolonie, blok Letná



František Lýdie Gahura - Zlín, zaměstnanecká kolonie

24. 6. 2021, 6. ZM schválilo Zřízení fondu pro obnovu historicky cenných objektů v MPZ a MZIP

Stručný obsah: Vznik nového městského fondu pro obnovu historicky cenných objektů v městské památkové zóně – MPZ a městské zóně intenzivní péče – MZIP v Liberci je iniciační a motivační nástroj města pro podporu kvalitních rekonstrukcí staveb viz příloha č. 2. Dotace bude směřována jako parciální náhrada nákladů, spojených se zachováním a obnovou autentických a historických prvků na rekonstruovaných objektech.

Předmětem podpory jsou rekonstrukce staveb v městské památkové zóně a městské zóně intenzivní péče v Liberci, které ovlivňují obraz města a na ně jejich vlastníci nemohou získat finanční prostředky ze státních, krajských či jiných zdrojů.

Konkrétně bude fond určen na rekonstrukce historicky cenných fasád, opravy střech, výměny nebo rekonstrukce okenních a dveřních výplní, cenných plastik, oplocení a zpevněných ploch. Výše podpory může činit maximálně 50% z celkových způsobilých výdajů projektu a maximálně 100 tis. Kč na jeden objekt. Vlastní podíl žadatele musí být minimálně 50 % z celkových nákladů na realizaci projektu.

Děkujeme