

Liberec – Zittau 2030 *Liberec – Žitava 2030*



1. Workshop

Nächste Schritte im grenzüberschreitenden Entwicklungskonzept

Další kroky v přeshraničním rozvojovém konceptu

Begrüßung | *Přivítání*

Thomas Zenker, Oberbürgermeister Zittau | *primátor města Žitava*

Martin Půta, Hauptmann Kreis Liberec | *hejtman Liberecký kraj*

Jaroslav Zámečník, Oberbürgermeister Liberec | *primátor města Liberec*

Vorstellung Projektteam | *Představení projektového týmu*

Dr. Johannes von Korff
Prof. Karel Maier

Projektteam | *Projektový tým*

- FUTOUR Dresden
 - Dr. Johannes v. Korff
 - Melanie Knievel
 - Georg Thieme
 - Tanja Graeveling
- in Kooperation mit *ve spolupráci*
 - Prof. Karel Maier
 - Veronika Šindlerová
 - Miroslav Vrtiška
 - Daniel Franke
- Übersetzung | *překlady*
 - Jan Hanzl
 - Hana Kolomazníková
 - Jana Velhartická
 - Petra Sochová
- Moderation | *moderace*
 - Matthias Matthey
 - Kai Grebasch
 - Jiří Zahradník

Projektvorstellung | *Představení projektu*

Dr. Johannes von Korff
Prof. Karel Maier

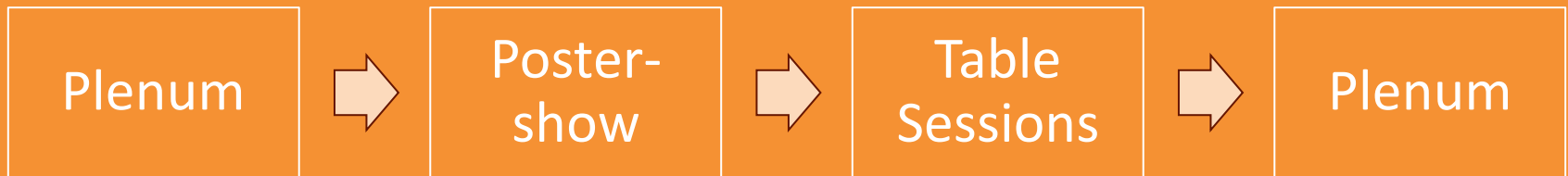
Projektvorstellung | *Představení projektu*



Projektvorstellung | *Představení projektu*

- Stärken – Schwächen, Potenziale – Defizite, Chancen – Risiken, Alleinstellungsmerkmale
- **Was macht den Entwicklungsraum Liberec – Zittau aus?**
- Leitbild 2030
- **Gemeinsame Entwicklungsziele**
- Handlungsprogramm
- **Schlüsselprojekte der gemeinsamen Entwicklung**
- *Silné stránky – slabé stránky, potenciály – deficit, šance – rizika, jedinečné znaky*
- ***Co charakterizuje rozvojové území Liberec – Žitava?***
- *Vize (Leitbild) 2030*
- ***Společné rozvojové cíle***
- *Akční program*
- ***Klíčové projekty společného rozvoje***

Programmablauf | *Program*



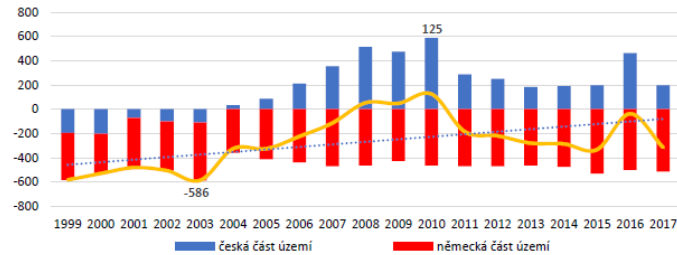
Ergebnisse der sozioökonomischen Analyse

Výsledky socioekonomické analýzy

Miroslav Vrtiška

Demografie | Demografie

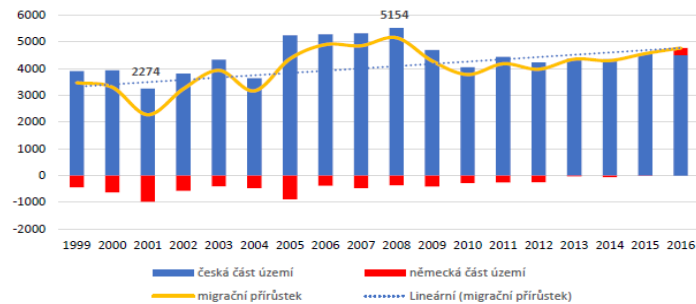
Graf.: Vývoj přirozeného přírůstu obyvatel v řešeném území v období 1999–2017



Pozn.: stav k 1. 1. daného roku.

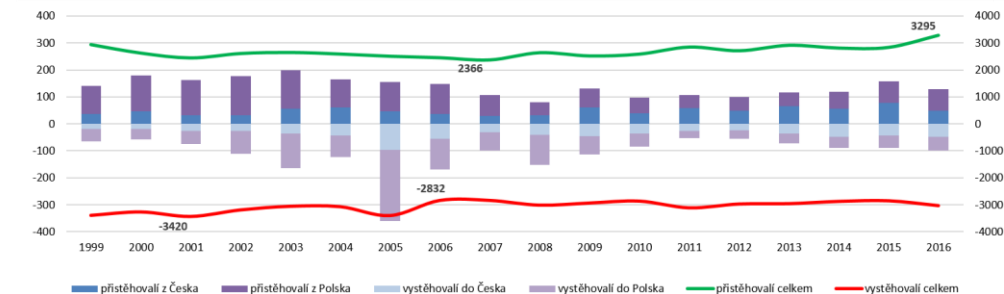
Zdroj dat: ČSÚ – Databáze demografických údajů za obce ČR; Statistisches Landesamt Freistaat Sachsen Kamens

Graf.: Vývoj migračního přírůstu obyvatel v řešeném území v období 1999–2016



Migrační proudy v německých obcích řešeného území do/z Česka a Polska v období 1999–2016

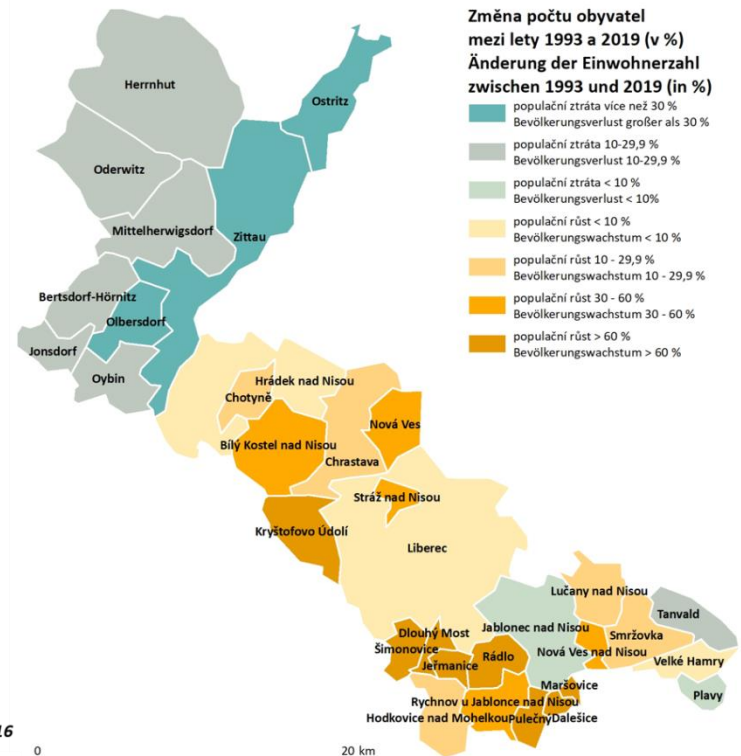
Migrationsströme in deutschen Gemeinden des betrachteten Gebiets nach/aus Tschechien und Polen im Zeitraum 1999–2016



Zdroj / Quelle: ČSÚ – Databáze demografických údajů za obce ČR, Statistisches Landesamt Freistaat Sachsen Kamens

Změna počtu obyvatel mezi lety 1993 a 2019

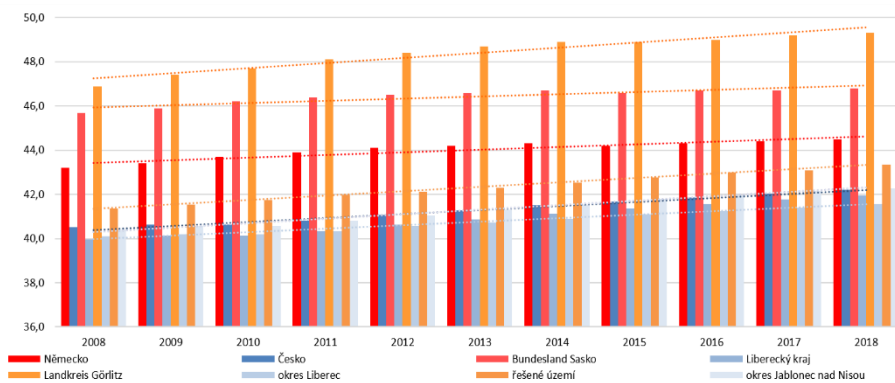
Änderung der Einwohnerzahl zwischen 1993 und 2019



Věková struktura | Alterstruktur

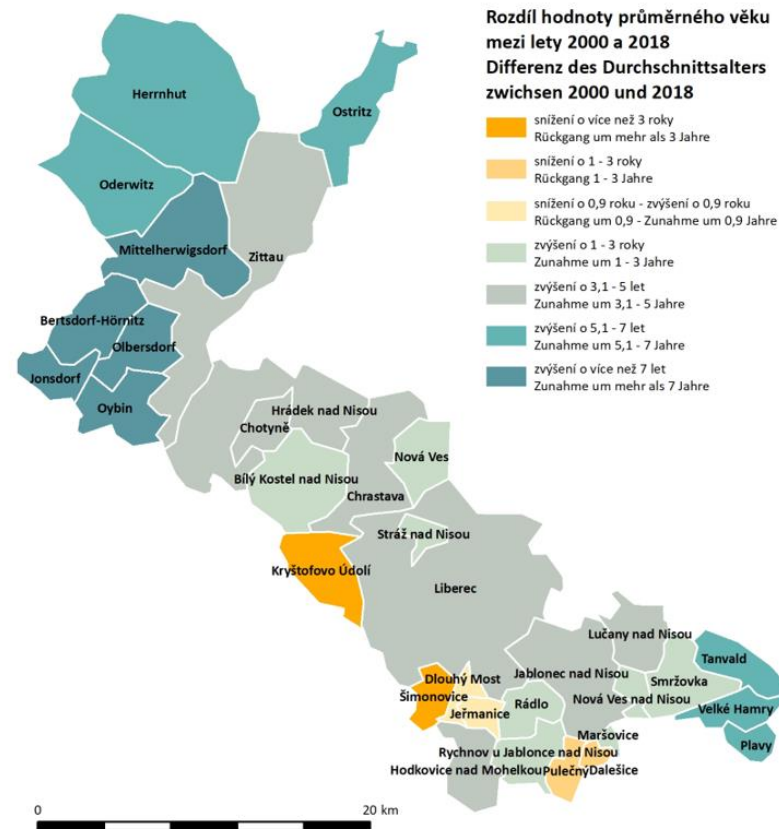
Vývoj průměrného věku obyvatel v období 2008–2018

Entwicklung des Durchschnittsalters der Einwohner im Zeitraum 2008-2018



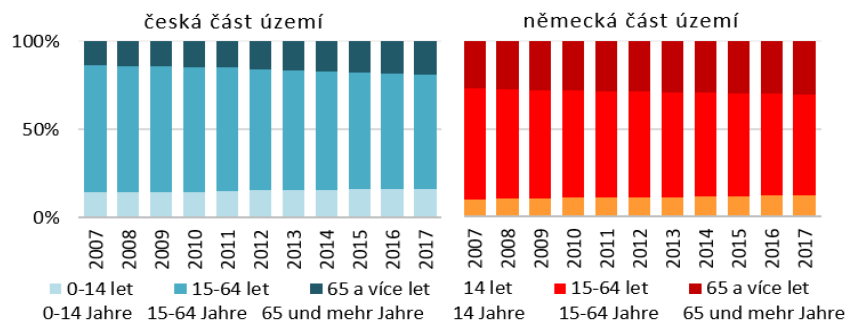
Rozdíl průměrného věku mezi lety 2000 a 2018

Differenz des Durchschnittsalters zwischen 2000 und 2018



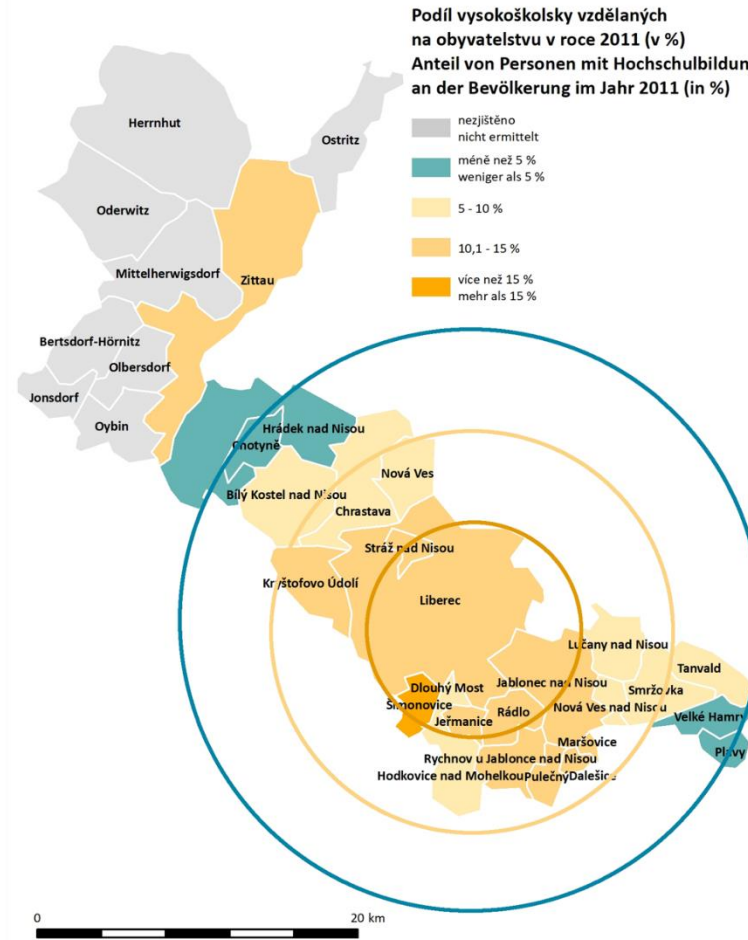
Vývoj podílů produkčních skupin v období 2007–2017

Entwicklung der Anteile der produktiven Gruppen im Zeitraum 2007–2017



Vzdělanost | Bildung

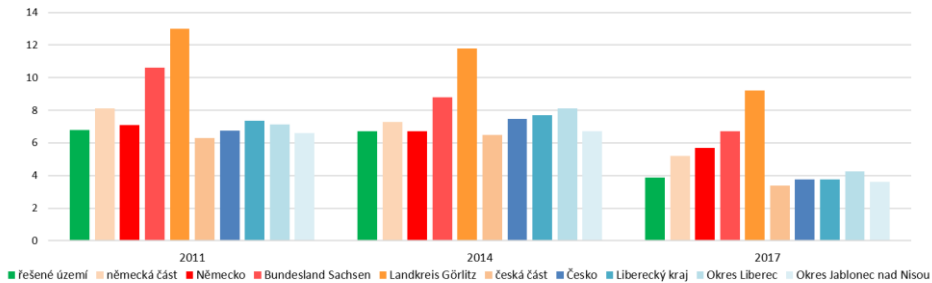
Podíl vysokoškolsky vzdělaných na obyvatelstvu ve věku 15+ let v roce 2011
 Anteil von Personen mit Hochschulbildung an der Bevölkerung im Alter 15+ Jahre im Jahr 2011



Zdroj / Quelle: Sčítání lidu, domů a bytů 2011, Statistisches Landesamt Freistaat Sachsen Kamenz (Mikrozensus 2011)

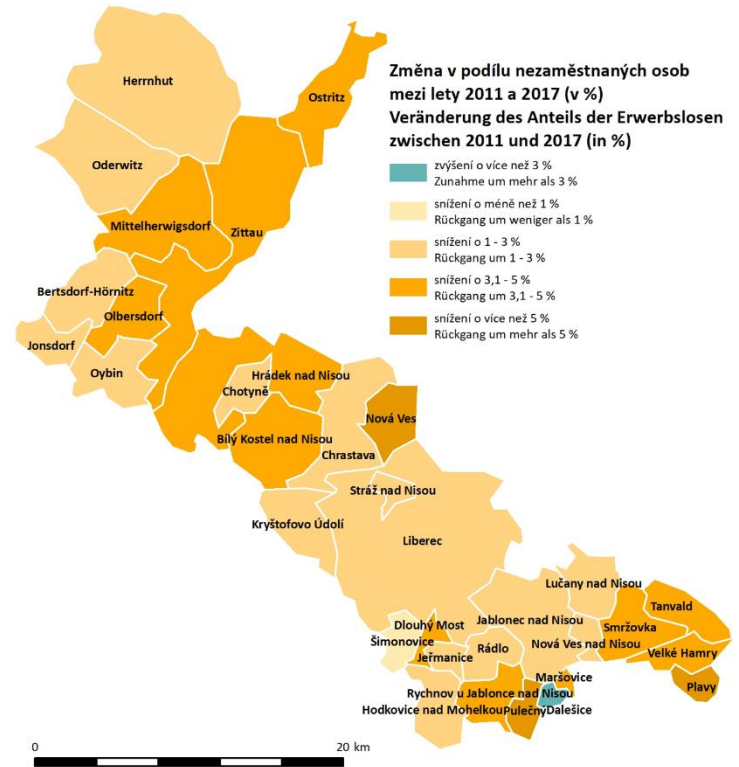
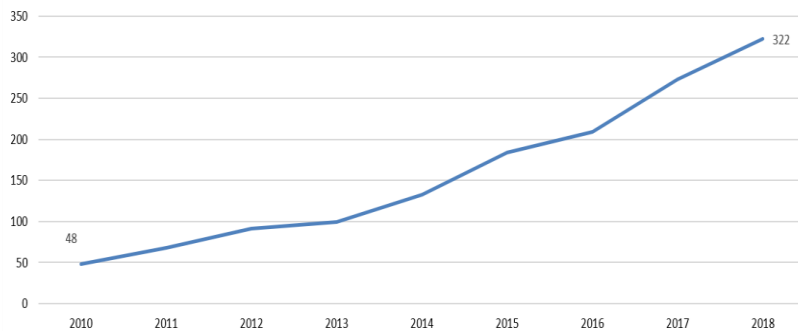
Trh práce a nezaměstnanost | Arbeitsmarkt und Arbeitslosigkeit

Vývoj podílu nezaměstnaných osob v období 2011–2017 v řešeném území a nadřazených územně správních celcích
Entwicklung des Anteils der Erwerbslosen im Zeitraum 2011–2017 im betrachteten Gebiet und den übergeordneten Gebietsverwaltungseinheiten



Zdroj / Quelle: ČSÚ – veřejná databáze; Statistik der Bundesagentur für Arbeit Nürnberg

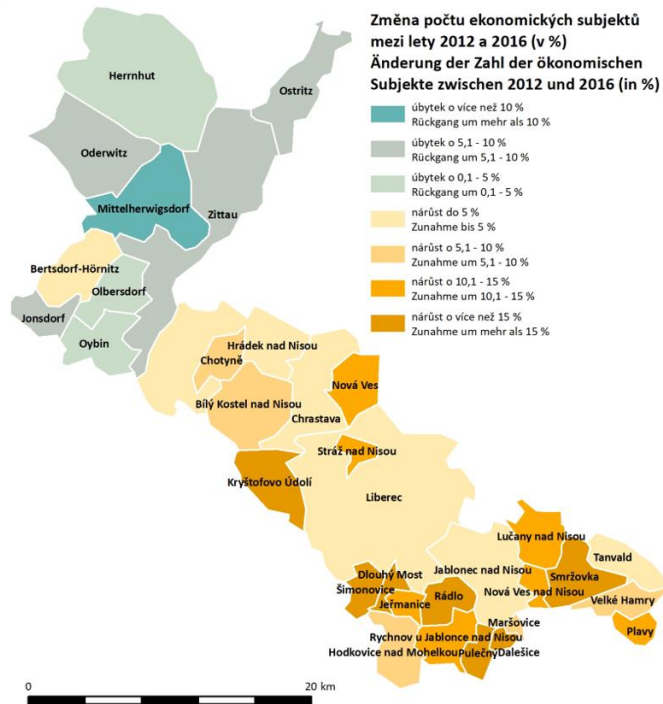
Vývoj počtu Čechů zaměstnaných v německých obcích řešeného území v období 2010–2018
Entwicklung der Zahl der in deutschen Gemeinden des betrachteten Gebiets beschäftigten Tschechen im Zeitraum 2010-2018



Zdroj / Quelle: ČSÚ – veřejná databáze; Statistik der Bundesagentur für Arbeit Nürnberg

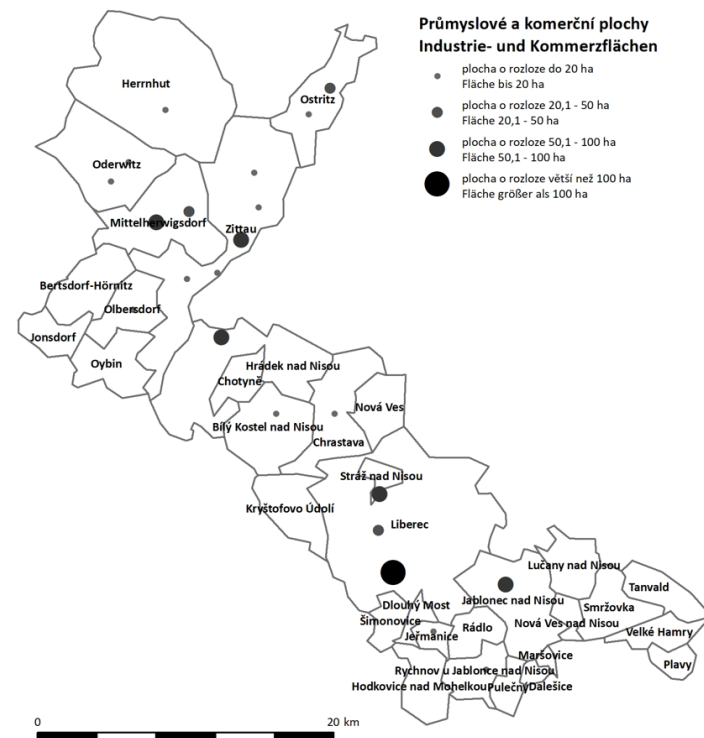
Hospodářství a ekonomické subjekty | Wirtschaftsstruktur

Změna počtu ekonomických subjektů mezi lety 2012 a 2016
Änderung der Zahl der ökonomischen Subjekte zwischen 2012 und 2016



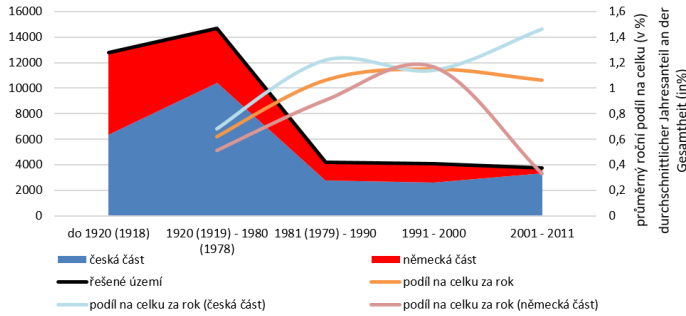
Zdroj / Quelle: ČSÚ – veřejná databáze, Sächsisches Unternehmensregister

Lokalizace průmyslových a komerčních ploch v řešeném území
Lokalisierung der Industrie- und Kommerzflächen im betrachteten Gebiet



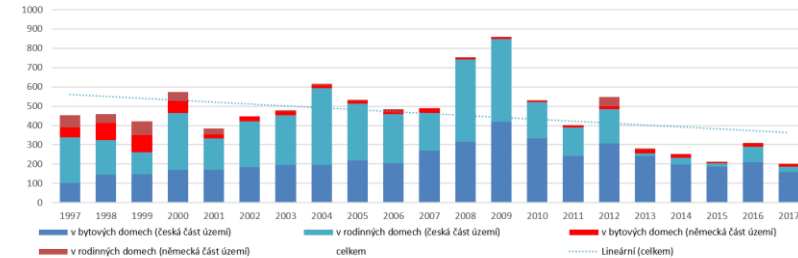
Bytová výstavba | Wohnungsbau

Stáří domovního fondu Alter des Gebäudebestands



Zdroj / Quelle: Sčítání lidu, domů a bytů 2011 (ČSÚ – veřejná databáze), Statistisches Landesamt Freistaat Sachsen Kamenz (Mikrozensus 2011)

Vývoj počtu dokončených bytů v období 1997–2017 Entwicklung der Zahl fertiggestellter Wohnungen im Zeitraum 1997–2017



Zdroj / Quelle: ČSÚ – veřejná databáze; Statistik der Baufertigstellungen

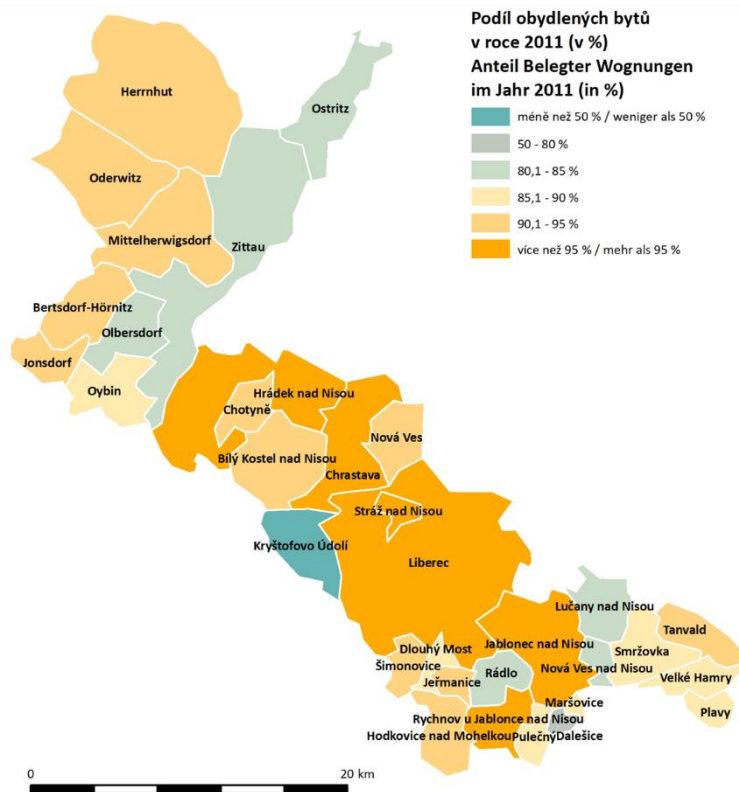
Stávající plochy pro bydlení a jejich změna mezi lety 1990 a 2018 Derzeitige Flächen für das Wohnen und deren Wandel zwischen 1990 und 2018



Zdroj / Quelle: UrbanAtlas, CorineLand Cover

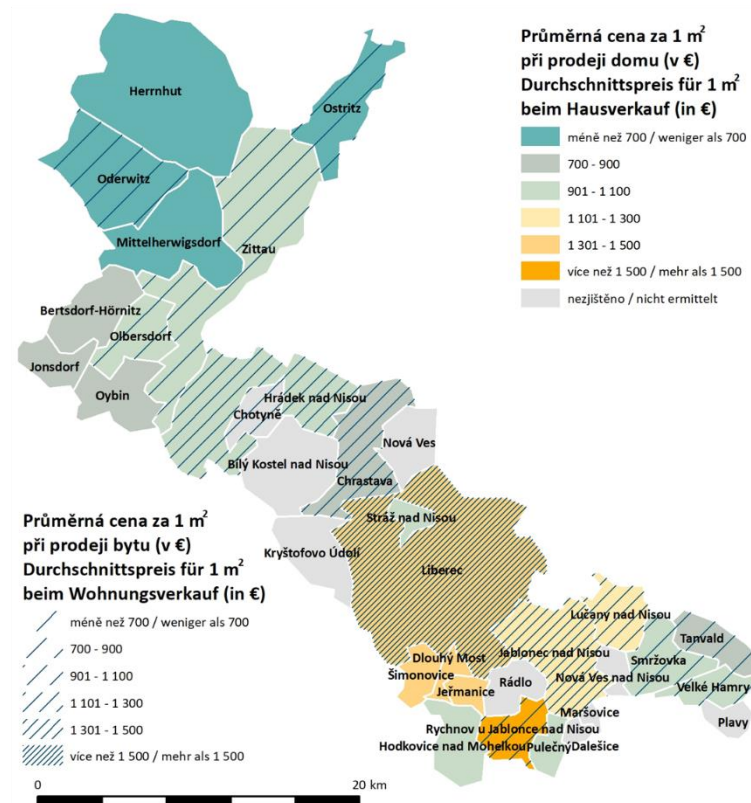
Trh bydlení | Wohnungsmarkt

Podíl obydlých bytů v roce 2011 (v %)
Anteil belegter Wohnungen im Jahr 2011 (in %)



Zdroj / Quelle: Sčítání lidu, domů a bytů 2011 (ČSÚ – veřejná databáze), Statistisches Landesamt Freistaat Sachsen Kamenitz (Mikrozensus 2011)

Cena bydlení
Wohnpreis



Zdroj / Quelle: autorské šetření / Autor (2019)

Ergebnisse aus den Experteninterviews

Výsledky z expertních interview

Melanie Knievel

Zur Methodik | *k metodice*

- Ergänzung Regionalanalyse
 - Gesprächsleitfaden
 - Themenfelder
 - Expertenauswahl
 - Anzahl und Dauer
 - Auswertung, Interpretation
 - ➔ fachübergreifend
themenbezogen
Kernbotschaften
Thesen
SWOT
 - ➔ Siehe Poster
- *Doplnění regionální analýzy*
 - *Osnova rozhovorů*
 - *Tématické okruhy*
 - *Výběr odborníků*
 - *Počet a trvání*
 - *Vyhodnocení, interpretace*
 - ➔ *mezioborové
tématické
jádrová poselství
teze
SWOT*
 - ➔ *Viz plakáty*

Fachübergreifende Ergebnisse | *mezioborové výstupy*

- „Brain Drain“
 - Kohleausstieg
 - Nachhaltigkeit
 - antieuropäische Tendenzen
 - Netzwerke, Begegnungen
 - Emotionen
 - Sprache
- *„Brain Drain“*
 - *odklon od uhlí*
 - *udržitelnost*
 - *antievropské tendence*
 - *sítě, setkávání*
 - *emoce*
 - *jazyk*

Vertiefungsthemen | *Témata více do hloubky*

Regionale Identität und Image | *Regionální identita a image*

Sprachbarriere | *Jazyková bariéra*

Matthias Matthey

Regionale Identität und Image | *Regionální identita a image*

Bedeutung im Standortwettbewerb

- Wettbewerb um schlaue Köpfe: Ballungsräume sind attraktiver als ländliche, periphere Gebiete
- Potential der Region
 - Urbanität: 3. größte Stadt Böhmens
 - Internationalität: drei Länder
 - Lebensqualität: Naturraum
 - Nähe Metropolen Dresden und Prag
- bisher kaum grenzüberschreitende Wahrnehmung der Region (Außen- und Innenbild)
- Image und Identität schöpfen das Potential nicht aus, stattdessen „Ländlicher Raum“ und „Peripherie“
- These: Für urbanes, internationales Image bedarf es einer grenzüberschreitenden Identität

Význam v konkurenci lokalit

- *Soutěž o chytré hlavy: aglomerace jsou atraktivnější než venkovské, periferní oblasti*
- *Potenciál regionu*
 - *urbánnost: 3. největší město v Čechách*
 - *internacionalita: tři země*
 - *kvalita života: přírodní prostor*
 - *Blížkost metropolí Drážďany a Praha*
- *Dosud téměř žádné přeshraniční vnímání regionu (vnější a vnitřní obraz)*
- *Image a identita nevyčerpávají svůj potenciál, namísto toho „venkov“ a „periferie“*
- *Teze: pro urbánní, mezinárodní image je třeba přeshraniční identity*

Sprachbarriere | *Jazyková bariéra*

365° Leben ohne Sprache?

- für grenzüberschreitendes Leben (Schule, Arbeit, Wohnumfeld, Verein) sind anwendungsbereite Kenntnisse der Nachbarsprache(n) erforderlich
- Mehrsprachigkeit bisher sehr selten
- Englisch ermöglicht Einzelgespräch, aber keine regionale Integration
- Mehrsprachigerwerb ist kinderleicht: zweisprachige Kita + Schule (Prinzip zweisprachiges Elternhaus)
- Das geht: in D >1000 zweisprachige Kitas, rd. 300 zweisprachige Grundschulen
- ALiZi: 1 č.-dt. Gymnasium: F.X.Šalda Liberec
- 365° Leben ohne Sprache?

365° život bez jazyka?

- *Pro přeshraniční život (škola, práce, bydlení, spolky) jsou nutné uživatelské znalosti jazyka/ů souseda/ů*
- *Vícejazyčnost dosud jen velmi vzácně*
- *Angličtina umožní jednotlivé rozhovory, ale žádnou regionální integraci*
- *Získání více jazyků je snadné jak facka : dvojjazyčné MŠ + školy (princip dvojjazyčný rodný dům)*
- *Jde to: v D >1000 dvojjazyčných MŠ, cca 300 dvojjazyčných ZŠ*
- *ALiZi: 1 č.-dt. Gymnasium: F.X. Šalda Liberec*
- *365° život bez jazyka?*

Quintessenz | *Kvintesenca*

Prof. Karel Maier

Dr. Johannes von Korff

Ein erstes Fazit | *První výsledek*

- Die „Hardware“ der grenzüberschreitenden Zusammenarbeit hat sich in den letzten drei Jahrzehnten zu einem zufriedenstellenden Stadium entwickelt, obwohl einige Komponenten noch fehlen. Die Grenze existiert jedoch immer noch in den Köpfen der Menschen und rechtlichen Institutionen.
- Die Bevölkerung und der wirtschaftliche Rückgang des deutschen Teils scheinen ihren Tiefpunkt erreicht zu haben, während das jüngste Wachstum im tschechischen Teil, nämlich in Liberec, seinen Höhepunkt erreichen könnte.
- Die Menschen auf beiden Seiten der Grenze schätzen die Lebensqualität ihrer Orte, die aus einer engen Verknüpfung von urbanen und natürlichen Gegebenheiten besteht.
- *Během předcházejících tří desetiletí se "hardware" přeshraniční spolupráce vyvinul do uspokojivé podoby, ačkoli některé součásti ještě stále chybějí. Hranice však stále existuje v lidských myslích a právních institucích.*
- *Populační a hospodářský regres v německé části zřejmě dosáhl svého dna, zatímco dosavadní růst v české části, jmenovitě Liberce, se může blížit vrcholu.*
- *Lidé na obou stranách hranice oceňují životní kvalitu svých míst, spočívající v blízké dostupnosti jak městského, tak i přírodního prostředí.*

Ein erstes Fazit | *První výsledek*

- Sowohl Zittau als auch Liberec verfügen über gut entwickelte regionale Einrichtungen: Hochschule, Gesundheitswesen, Kultur. Gleichzeitig sind sie beide durch Abgelegenheit und kleine regionale Hinterlande in ihrem nationalen Kontext begrenzt.
- Es ist der richtige Zeitpunkt, um die menschlichen und kulturellen Bindungen weiter auszubauen und eine institutionelle Grundlage für eine integrierte Entwicklungspolitik zu schaffen, die die Region LiZi im Kontext der regionalen Metropolen in Mitteleuropa wettbewerbsfähig machen könnte.
- *Žitava i Liberec mají velmi rozvinuté regionální občanské vybavení: vysoké školy, zdravotnictví, kulturní zařízení. Zároveň jsou ale omezeny odlehlostí a malým regionálním zázemím v národním kontextu.*
- *Je správný čas dále posílit lidské a kulturní vazby a vytvořit institucionální základnu pro integrovanou rozvojovou politiku, která by mohla učinit region LiZi konkurenceschopný v kontextu regionálních metropolí střední Evropy.*

Ein erstes Fazit | *První výsledek*

- Potenziale: Die Stärken der Nachbarn für die eigene/gemeinsame Entwicklung nutzen. Geht das?
 - Große Disparitäten → win-win?
 - Gemeinsamkeiten: Jobs + Bildung + Natur+ Kultur
 - Chancen: Lebensqualität als tragende Säule, Profilierung Image → Fachkräfte
 - Dreiländereck-Lebensgefühl?
 - Risiken: Demographie, Verkehrsanbindung, unterschiedliche Geschwindigkeiten bzgl. nachhaltiger Entwicklung, nationalistische politische Tendenzen
 - Viele Ansatzpunkte für ein gemeinsames Leitbild, für gemeinsame Schlüsselprojekte
 - Dabei: Kulturhauptstadt-Bewerbung als Katalysator
- *Potenciály: Silné stránky susedů využít pro vlastní/společný rozvoj. Lze to?*
 - *Velké disparity → win-win?*
 - *Společné prvky: Práce + vzdělávání + příroda + kultura*
 - *Šance: Kvalita života jako nosný pilíř, vyprofilování image → odborné pracovní síly*
 - *Životní pocit trojzemí?*
 - *Rizika: Demografie, dopravní napojení, různé rychlosti ohledně užitelného rozvoje, nacionalistické politické tendence*
 - *Mnoho styčných bodů pro společnou vizi (leitbild), pro společné klíčové projekty*
 - *Přítom: Přihláška k Evropskému hlavnímu městu kultury jako katalyzátor*

Haben Sie Fragen? | *Máte dotazy?*



Table Sessions

Thesengeleitete Diskussion | *Řízená diskuze nad tezemi*

Melanie Knievel

Table 1: Regionale Identität und Image | *Regionální identita a image*
Matthias Matthey

Table 2: Lebensqualität – Kulturhauptstädte? | *Kvlita života – hlavní města kultury?*
Kai Grebasch

Table 3: Wirtschaft, Arbeitsmarkt und Forschung | *Hospodářství, trh práce a výzkum*
Jiří Zahradník

14:00 – 14:30

So geht es weiter: Postershow

Tak to bude pokračovat: Postershow

Bitte informieren Sie sich und kommen Sie mit dem Projektteam ins Gespräch! | *Informujte se prosím a dejte se do řeči s projektovým týmem!*

14:30 – 15:45

Table Sessions

Table 1: Regionale Identität und Image | *Regionální identita a image*

Table 2: Lebensqualität – Kulturhauptstädte? | *Kvalita života – hlavní města kultury?*

Table 3: Wirtschaft, Arbeitsmarkt und Forschung | *Hospodářství, trh práce a výzkum*

15:45 – 16:15

Pause | *Přestávka*



16:15 – 17:00

Abschlussplenium | *Závěrečné plénum*

Dr. Johannes v. Korff

Prof. Karel Maier

Matthias Matthey

Kai Grebasch

Jiří Zahradník

Ihre Ergebnisse | *Vaše výsledky*

Wir sind gespannt
auf Ihre Ergebnisse!

*Těšíme se
na Vaše výsledky!*

Diskussion und Ergebnisverknüpfung | *Diskuze a propojení výsledků*



Wie geht es weiter? | *Jak to půjde dál?*

- Auswertung Workshop
- Ergänzung Analyse
- **Vorschlag Leitbild 2030**
- Handlungsprogramm:
Entwicklungsziele,
Maßnahmenvorschläge,
Schlüsselprojekte,
Umsetzungsfahrplan
- Rahmensetzung für LiZi-Think-Tank
(Weiterentwicklung des Experten-
Pools)
- **Feedback-Workshop in Liberec**
- Aufbereitung
Entwicklungskonzeption
- **Öffentliche Präsentation**
- *Vyhodnocení workshopu*
- *Doplnění analýzy*
- ***Návrh strategického dokumentu
vize/leitbild 2030***
- *Akční program: Rozvojové cíle,
návrhy opatření, klíčové projekty,
harmonogram realizace*
- *Definice rámce pro LiZi-Think-Tank
(pokračování rozvoje skupiny
expertů)*
- ***Feedback-Workshop v Liberci***
- *Rozpracování Konceptu rozvoje*
- ***Veřejná prezentace***

Wie geht es weiter? | *Jak to pŕjde dál?*

Grenzgebiete werden Herzregionen!
Menschen näher zusammenbringen

France Strategy Saarland



Das Logo für die
„Herzregion Liberec – Zittau“
haben wir schon.



Kommen Sie gut nach Hause! | Šťastnou cestu domů!

Vielen Dank! | Děkujeme!