



Tisková zpráva

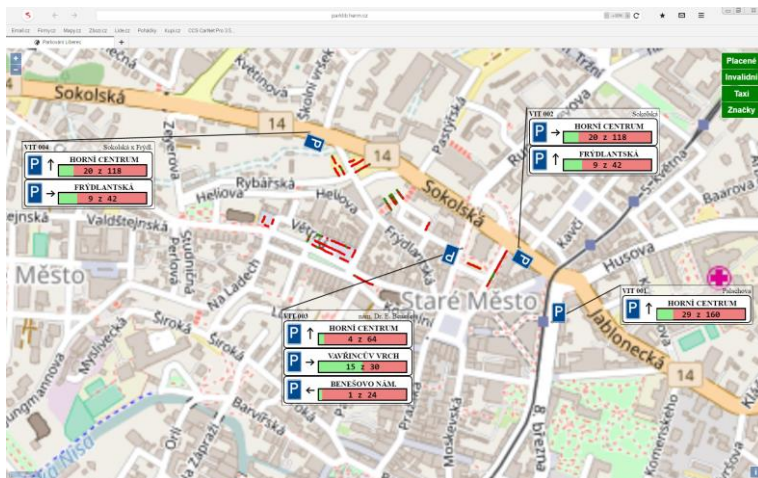
INFORMAČNÍ A NAVÁDĚCÍ SYSTÉM VE MĚSTĚ LIBERCI = ISP

PILOTNÍ PROJEKT PARKING LIBEREC – I.etapa

Naše město Liberec se profiluje jako krásná metropole specifická svým historickým centrem, což samozřejmě přináší problém s parkováním. Do Severních Čech přijíždí stále více turistů. Téměř každá rodina vlastní automobil, některá i dva. V minulosti nebyl v provozu takový počet vozidel. Současná doba vyžaduje více parkovacích stání. Naše město však není uzpůsobené na stálé rozšiřování parkovišť, proto jsme přistoupili k systému efektivnějšího parkování.

Systém sledování obsazenosti jednotlivých parkovacích míst zobrazuje aktuální stav v horním centru Liberce. Celkem se monitoruje šest lokalit: **Malé náměstí, Sokolovské náměstí, Železná ulice, Vavřincův Vrch, Náměstí Dr. Edvarda Beneše a Frýdlantská ulice** (obě strany). **Celková kapacita sledovaných míst činí 240.** Reálný stav parkovacích míst je umístěn na webové adrese <http://parklib.herm.cz/>.

Základní snímek aplikace



Pokud se tedy vydáte na nákupy, vyřizování na úřadech nebo jen tak na kávu do centra města, máte možnost využít mobilní aplikace, která vám podá přesné informace, kde můžete svůj vůz zaparkovat. Aplikace nabízí tři kategorie parkování: placená místa pro veřejnost, místa pro invalidy a také parking pro taxi.

Město Liberec, požařmo Tomáš Kysela, náměstek pro technickou správu majetku města bere problematiku parkování jako nezbytnou službu obyvatelům Liberce i návštěvníkům našeho města. Z tohoto důvodu se na projektu PARKING LIBEREC pracuje i nadále. Komplexní návrh řešení informovanosti o kapacitách parkovišť v Liberci zahrnuje celkem 2 386 parkovacích míst. Kromě toho se počítá s instalací cca 30 navigačních tabulí částečně hrazených z dotací a proběhnul již nákup dalších parkovacích automatů. To jsou navazující kroky k efektivnějšímu a pohodlnějšímu využívání parkovacích ploch.