



# STATUTÁRNÍ MĚSTO LIBEREC

8. zasedání zastupitelstva města dne: 24. 9. 2015

**Bod pořadu jednání:**

**Záměr prodeje pozemků v prostoru Letiště Liberec**

**Přijetím tohoto záměru bude možnost zahájit přípravu přístavby Zdravotnické záchranné služby Libereckého kraje a dojde k vypořádání pozemků pod již stojícími stavbami v areálu letiště – narovnání vlastnictví dle zákona č. 89/2012 Sb. Občanský zákoník.**

**Zpracoval:** Odbor majetkové správy  
odbor, oddělení: oddělení majetkové evidence a dispozic  
telefon: 48 524 3312

**Schválil:** vedoucí oddělení Ivana Roncová  
vedoucí odboru Bc. Jaroslav Schejbal

**Projednáno:** RM dne 8. 9. 2015

**Poznámka:**

**Předkládá:** *p. Tibor Batthyány, v.r.*  
*primátor statutárního města Liberec*  
*p. Tomáš Kysela, v. r. náměstek primátora*

**Návrh usnesení**

Zastupitelstvo města po projednání  
*s c h v a l u j e*

1.1 **varianta č. 1:**

**schvaluje** záměr prodeje části pozemku p.č. 1428/34 o vým. cca 550 m<sup>2</sup>, části p.č.1439/1 o vým. cca 2.096 m<sup>2</sup>, p.č.1439/10 o vým.1.392 m<sup>2</sup> a p.č.1439/13 o vým. 62 m<sup>2</sup>, vše k.ú. Růžodol I, do vlastnictví: **Liberecký kraj, IČ: 70891508, U Jezu 642/2a, Liberec IV-Perštýn**, s právem hospodaření se svěřeným majetkem kraje **Zdravotnická záchranná služba Libereckého kraje, příspěvková organizace, IČ: 46744991**, se sídlem Husova 976/37, 460 01 Liberec 1 za cenu dle znaleckého posudku;

nebo

1.2 **varianta č. 2:**

**schvaluje** záměr prodeje části pozemku p.č. 1428/34 o vým. cca 120 m<sup>2</sup>, části p.č.1439/1 o vým. cca 365 m<sup>2</sup>, p.č.1439/10 o vým.1.392 m<sup>2</sup> a p.č.1439/13 o vým. 62 m<sup>2</sup>, vše k.ú. Růžodol I, do vlastnictví: **Liberecký kraj, IČ: 70891508, U Jezu 642/2a, Liberec IV-Perštýn**, s právem hospodaření se svěřeným majetkem kraje **Zdravotnická záchranná služba Libereckého kraje, příspěvková organizace, IČ: 46744991**, se sídlem Husova 976/37, 460 01 Liberec 1 za cenu dle znaleckého posudku;

2. **schvaluje** záměr prodeje pozemků p.č. 1428/9 o vým. 882 m<sup>2</sup>, 1428/10 o vým. 887 m<sup>2</sup> a 1428/65 (odděleného z pozemku p.č.1428/12 dle GP č.1413-108/2013 ze dne 25.6.2013) o vým. 1.011 m<sup>2</sup>, vše k.ú. Růžodol I. formou výběrového řízení s předkupním právem vlastníka objektů na pozemku p.č. 1428/9 a 1428/10, k.ú. Růžodol I., za cenu dle znaleckého posudku, nejméně však za cenu 1,679.000,- Kč;
3. **schvaluje** záměr prodeje pozemku p.č. 1439/11, k.ú. Růžodol I. o výměře 83 m<sup>2</sup> formou výběrového řízení s předkupním právem vlastníka budovy na pozemku p.č. 1439/11, k.ú. Růžodol I. za cenu nejvyšší nabídky, nejméně však za cenu 56.000,- Kč

***a u k l á d á***

Tomáši Kyselovi, náměstkovi pro technickou správu majetku města  
zajistit provedení všech úkonů spojených se schválenými majetkoprávními operacemi

T: neprodleně

## DŮVODOVÁ ZPRÁVA

**Přijetím tohoto záměru bude možnost zahájit přípravu přístavby Zdravotnické záchranné služby Libereckého kraje a dojde k vypořádání pozemků pod již stojícími stavbami v areálu letiště – narovnání vlastnictví dle zákona č. 89/2012 Sb. Občanský zákoník.**

1. Rada města dne 9. 9. 2014 usnesením č. 879/2014/2 schválila pronájem pozemků v areálu Letiště Liberec z důvodu výstavby heliportu. Toto usnesení však nikdy nebylo realizováno, nájemní smlouva nebyla podepsána, neboť se tento pronájem pozemků jeví jako nedostatečný.

V současné době je třeba rozšířit stávající objekt Zdravotnické záchranné služby Libereckého kraje (dále ZZS). Přístavba tohoto objektu by dle nového obč. zákoníku měla být realizována na pozemku vlastníka budované stavby, a proto byla statutárnímu městu Liberec předložena žádost Libereckého kraje (příloha č.4), jako zřizovatele ZZS, o prodej pozemků nutných ke stavbě a obslužnosti celého objektu. Současně by došlo k vypořádání vlastnictví pozemků pod objektem garáže (pozemek p.č. 1439/13) a pod současným objektem ZZS s přistávací plochou heliportu (pozemek p.č.1439/10). Všechny pozemky jsou ve vlastnictví statutárního města Liberec.

Při prodeji pozemků musí být respektována nově plánovaná obslužná komunikace (příloha č.1 – označena žlutě v šíři 12 m).

Prodej pozemků ZZS by bylo možné realizovat na základě schválené varianty, a to:

**Varianta č. 1** – prodej části pozemků p.č.1439/1 a 1428/34 o výměře cca 2.646 m<sup>2</sup> + pozemků pod objekty na pozemcích p.č.1439/13 (garáž) a p.č.1439/10 (objekt ZZS, přistávací plocha heliportu a nádrže PHM) – celková výměra cca 4.100 m<sup>2</sup> – příloha č.2

**nebo**

**Varianta č.2** – prodej části pozemků p.č.1439/1 a 1428/34 o výměře cca 485 m<sup>2</sup> + pozemků pod objekty na pozemcích p.č.1439/13 (garáž) a p.č.1439/10 (objekt ZZS, přistávací plocha heliportu a nádrže PHM) – celková výměra cca 1.939 m<sup>2</sup> – příloha č.3

**RM dne 8.9.2015 souhlasila s variantou č.1.**

2. Na pozemku p.č.1428/9 a p.č.1428/10 jsou umístěny hangáry patřící **Aeroklubu Liberec**, který v souvislosti s platným NOZ požádal o prodej těchto pozemků, za účelem sjednocení vlastnictví, a pruhu pozemku p.č. 1428/65 (odděleného z pozemku p.č.1428/12) před hangáry o šíři 10 m, nutného k přístupu k těmto nemovitostem – příloha č.5
3. Na pozemku p.č.1439/11 je umístěn objekt **Českého hydrometeorologického ústavu**, který v souvislosti s platným NOZ požádal o prodej pozemku, za účelem sjednocení vlastnictví – příloha č.6

**Formulace všech usnesení byla konzultována s odborem právním a veřejných zakázek po jednání v radě města.**

**1. kat. území: Růžodol I.****pozemky p.č. část-1428/34, část-1439/1,  
1439/10, 1439/13**

zpracovala : I. Roncová  
kontroloval : Bc. J. Schejbal

druh pozemku : ostatní plocha (manipulační plocha)  
ochrana : ne  
důvod předložení : žádost Zdravotnická záchranná služba Libereckého kraje  
záměr : plánovaná stavba heliportu  
využití dle územního plánu: :Pozemky p.č. 1428/31, 1428/46, 1428/67, 1428/68, 1428/69, 1428/73, 1448/74, 1439/4, 1439/10, 1439/13, 1439/16 jsou součástí ploch letišť a pásma vzletového prostoru, jedná se o zpevněné plochy, travnaté plochy a pozemky pod budovami

závazky a břemena : ano  
pronájem pozemku : ano  
zákonná úprava : NOZ § 2128 - prodej

p.p.č. 1428/34 – 5.040 m<sup>2</sup> - ost.plocha, zeleň  
p.p.č. 1439/1 – 24.842 m<sup>2</sup> - ost.plocha, ost.komunikace  
p.p.č. 1439/10 – 1.392 m<sup>2</sup> – zast.plocha a nádvoří – budova čp.575 ve vl.LK  
p.p.č. 1439/13 - 62 m<sup>2</sup> – zast.plocha a nádvoří – garáž ve vl. LK

**Stanovení ceny dle IP:****Pozemky – ost.plocha:**

urbanistický obvod: 020 cenové pásmo/kategorie: IV/D  
cena dle interního předpisu: 300,- Kč/m<sup>2</sup> koeficient K3: 1,45  
jednotková cena: 440,-Kč/m<sup>2</sup>

**Pozemky – zast.plocha a nádvoří - stavební:**

urbanistický obvod: 020 cenové pásmo/kategorie: IV/B  
cena dle interního předpisu: 1.280,- Kč/m<sup>2</sup> koeficient K3: 1,45  
sleva 50% -pod objektem: 640,- Kč/m<sup>2</sup>

**VARIANTA č.1**

Pozemky ost.plocha celkem

p.p.č.1428/34	o výměře:	cca	550 m <sup>2</sup>
p.p.č. 1439/1	o výměře	cca	2.096 m <sup>2</sup>
celkem		cca	2.646 m <sup>2</sup>

Stavební pozemky pod objekty:

p.p.č. 1439/10	o výměře	1.392 m <sup>2</sup>
p.p.č. 1439/13	o výměře	62 m <sup>2</sup>
celkem		1.454 m <sup>2</sup>

**Pozemky celkem cca 4.100 m<sup>2</sup>**

**cena dle IP:**

pozemky ost. plocha:	1,164.240,- Kč
pozemky stavební:	930.560,- Kč
daň z nabytí nemovitých věcí (zaplatí kupující):	87.320,- Kč
<b>kupní cena celkem</b>	<b>2,183.000,- Kč</b>

**cena dle ZP:**

náklady spojené s realizací prodeje:	,- Kč
daň z nabytí nemovitých věcí (zaplatí kupující):	,- Kč
<b>kupní cena celkem</b>	<b>,- Kč</b>

**VARIANTA č.2**

Pozemky ost.plocha celkem

p.p.č.1428/34	o výměře:	cca	120 m <sup>2</sup>
p.p.č. 1439/1	o výměře	cca	365 m <sup>2</sup>
celkem		cca	485 m <sup>2</sup>

Stavební pozemky pod objekty:

p.p.č. 1439/10	o výměře	1.392 m <sup>2</sup>
p.p.č. 1439/13	o výměře	62 m <sup>2</sup>
celkem		1.454 m <sup>2</sup>

**Pozemky celkem cca 1.939 m<sup>2</sup>****cena dle IP:**

pozemky ost. plocha:	213.400,- Kč
pozemky stavební:	930.560,- Kč
daň z nabytí nemovitých věcí (zaplatí kupující):	47.680,- Kč
<b>kupní cena celkem</b>	<b>1,192.000,- Kč</b>

**cena dle ZP:**

náklady spojené s realizací prodeje:	,- Kč
daň z nabytí nemovitých věcí (zaplatí kupující):	,- Kč
<b>kupní cena celkem</b>	<b>,- Kč</b>

**Stanovisko PS: 30.4.2015**

dílčí stanoviska: HA: souhlas s navrhovanými variantami, řešit současně s plochami letiště, komplexně celé v širších souvislostech

SR: souhlas

SM: souhlas

EP: souhlas

SK: souhlas

ZP: souhlas

OD: souhlas

ML: souhlas

**DOPORUČENÍ MSMA:**Odbor majetkové správy, oddělení majetkové evidence a dispozic  
**doporučuje variantu č.1**

**NÁVRH USNESENÍ RM:** Rada města dne 8.9.2015 souhlasí:

**1) s variantou č. 1:**

záměrem prodeje části pozemku p.č. 1428/34 o vým. cca 550 m<sup>2</sup>, části p.č.1439/1 o vým. cca 2.096 m<sup>2</sup>, p.č.1439/10 o vým.1.392 m<sup>2</sup> a p.č.1439/13 o vým. 62 m<sup>2</sup> do vlastnictví: **Liberecký kraj, IČ: 70891508, U Jezu 642/2a, Liberec IV-Perštýn**, s právem hospodaření se svěřeným majetkem kraje **Zdravotnická záchranná služba Libereckého kraje, příspěvková organizace, IČ: 46744991**, se sídlem Husova 976/37, 460 01 Liberec 1 za cenu dle znaleckého posudku.

**2) s variantou č. 2:**

záměrem prodeje části pozemku p.č. 1428/34 o vým. cca 120 m<sup>2</sup>, části p.č.1439/1 o vým. cca 365 m<sup>2</sup>, p.č.1439/10 o vým.1.392 m<sup>2</sup> a p.č.1439/13 o vým. 62 m<sup>2</sup> do vlastnictví: **Liberecký kraj, IČ: 70891508, U Jezu 642/2a, Liberec IV-Perštýn**, s právem hospodaření se svěřeným majetkem kraje **Zdravotnická záchranná služba Libereckého kraje, příspěvková organizace, IČ: 46744991**, se sídlem Husova 976/37, 460 01 Liberec 1 za cenu dle znaleckého posudku.

**Rada města dne 8.9.2015 souhlasila s variantou č.1.**

**VYJÁDŘENÍ FV:** Finanční výbor dne 16. 9. 2015 **doporučuje** záměr prodeje části pozemku p.č. 1428/34, části p.č.1439/1, p.č.1439/10 a 1439/13 do vlastnictví: **Liberecký kraj, IČ: 70891508, U Jezu 642/2a, Liberec IV-Perštýn**, s právem hospodaření se svěřeným majetkem kraje **Zdravotnická záchranná služba Libereckého kraje, příspěvková organizace, IČ: 46744991**, se sídlem Husova 976/37, 460 01 Liberec 1 za cenu dle znaleckého posudku **dle varianty č.1 x dle varianty č.2**

**NÁVRH USNESENÍ ZM:** Zastupitelstvo města dne 24.9.2015 schvaluje:

**1) variantu č. 1:**

záměr prodeje části pozemku p.č. 1428/34 o vým. cca 550 m<sup>2</sup>, části p.č.1439/1 o vým. cca 2.096 m<sup>2</sup>, p.č.1439/10 o vým.1.392 m<sup>2</sup> a p.č.1439/13 o vým. 62 m<sup>2</sup> do vlastnictví: **Liberecký kraj, IČ: 70891508, U Jezu 642/2a, Liberec IV-Perštýn**, s právem hospodaření se svěřeným majetkem kraje **Zdravotnická záchranná služba Libereckého kraje, příspěvková organizace, IČ: 46744991**, se sídlem Husova 976/37, 460 01 Liberec 1 za cenu dle znaleckého posudku

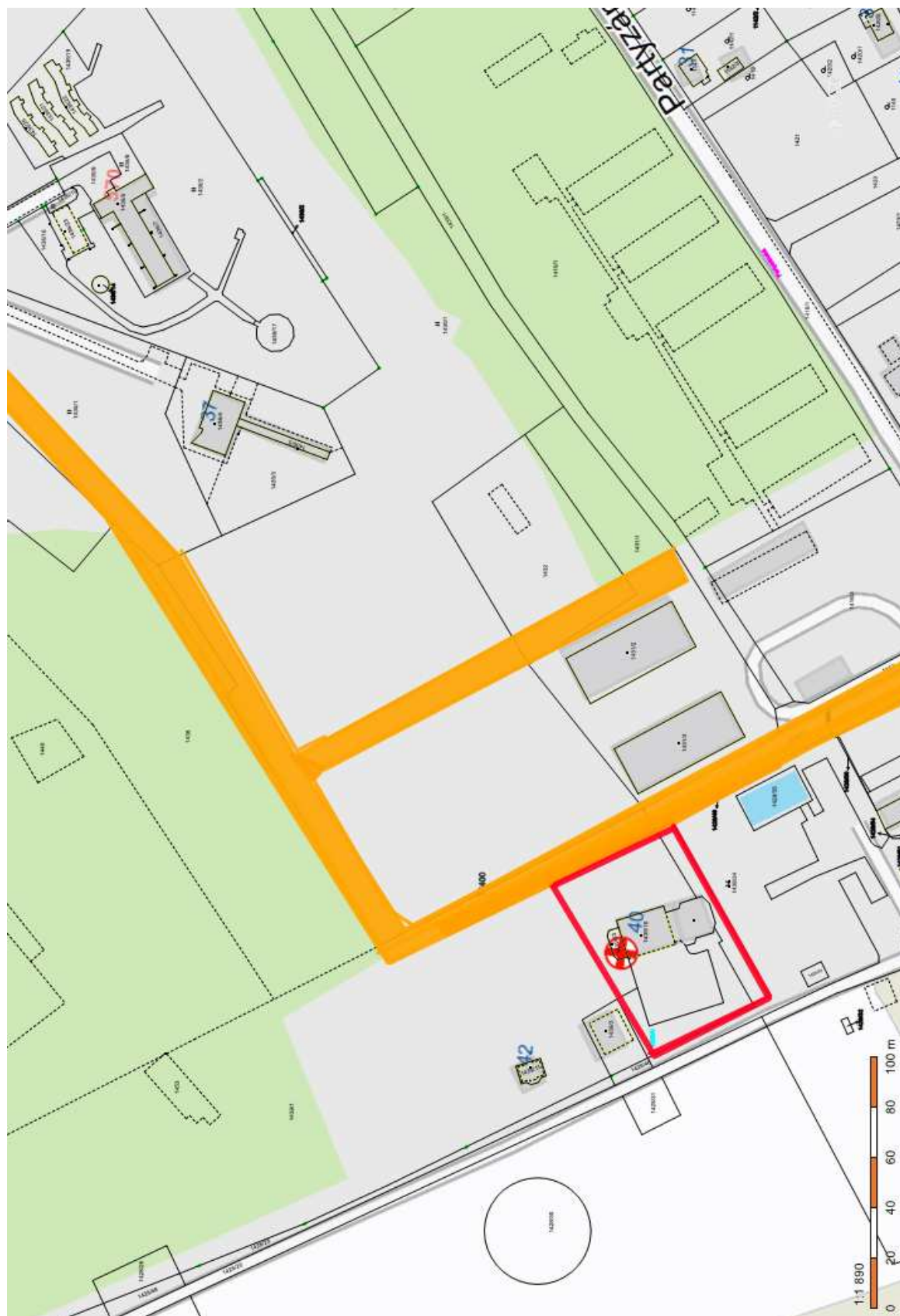
**2) variantu č. 2:**

záměr prodeje části pozemku p.č. 1428/34 o vým. cca 120 m<sup>2</sup>, části p.č.1439/1 o vým. cca 365 m<sup>2</sup>, p.č.1439/10 o vým.1.392 m<sup>2</sup> a p.č.1439/13 o vým. 62 m<sup>2</sup> do vlastnictví: **Liberecký kraj, IČ: 70891508, U Jezu 642/2a, Liberec IV-Perštýn**, s právem hospodaření se svěřeným majetkem kraje **Zdravotnická záchranná služba Libereckého kraje, příspěvková organizace, IČ: 46744991**, se sídlem Husova 976/37, 460 01 Liberec 1 za cenu dle znaleckého posudku

## Příloha č.1 - Plánovaná komunikace

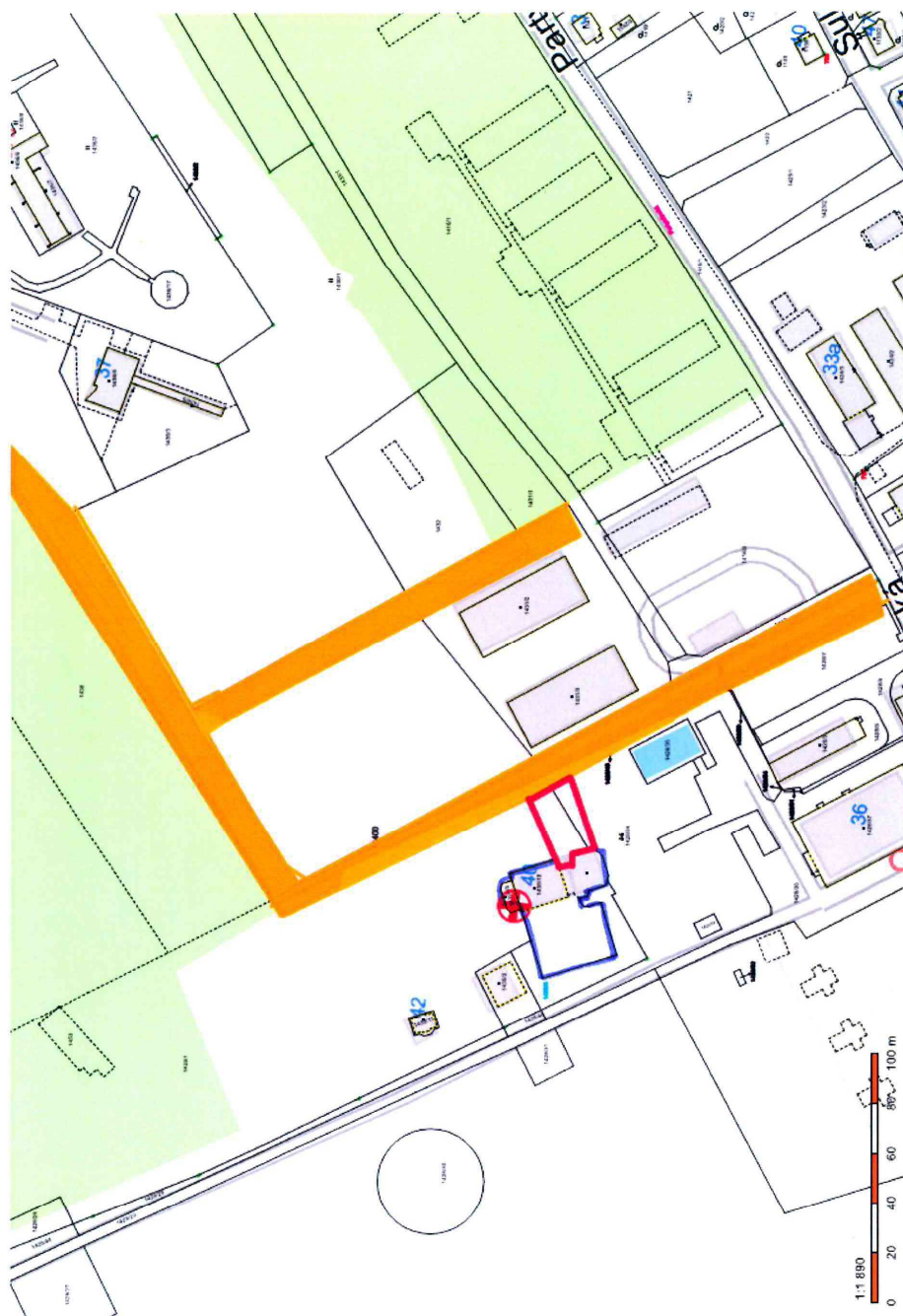


**Příloha č. 2 - Prodej pozemku – var. 1 – cca 4.100 m<sup>2</sup>**

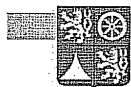




**Příloha č. 3 - Prodej pozemku – var. 2 – 1.939 m<sup>2</sup>**



## Příloha č. 4 – Žádost Libereckého kraje



Liberecký  
kraj

Mgr. Petr Tuřpa

člen Rady Libereckého kraje  
pověřený vedením resortu zdravotnictví

Liberec dne 15. července 2015

**Věc: Žádost o stanovisko k získání pozemku k rozšíření zázemí Zdravotnické záchranné služby Libereckého kraje, příspěvkové organizace, v lokalitě libereckého letiště**

Vážený pane náměstků,

dne 8. července 2015 proběhlo za Vaší účasti jednání ohledně pozemků v majetku Statutárního města Liberec, dotýkajících se fungování Zdravotnické záchranné služby Libereckého kraje, p. o. (dále jen „ZZS LK“).

Součástí ZZS LK je letecká zdravotnická záchranná služba (dále jen „LZZS“), kterou zabezpečuje letecká společnost DSA a. s. Tato společnost v loňském roce žádala Statutární město Liberec o zajištění dostatečně bezpečného prostoru pro svou činnost se vzletovou a přistávací rovinou ze dvou směrů, včetně zajištění nočního provozu. ZZS LK požádala v roce 2014 o pronájem vymezených pozemků, jejichž vlastníkem je Statutární město Liberec.

Statutární město Liberec původně souhlasilo s jejich pronájmem na dobu 45 let ZZS LK, avšak nakonec nedošlo k dohodě a smlouva podepsána nebyla.

Obrácíme se nyní na Vás s požadavkem nalezení jiného majetkoprávního řešení (např. formou směny, darování či symbolického nákupu ve veřejném zájmu) ve věci pozemků nutných k zajištění provozu ZZS LK. ZZS LK uvažuje v rámci svých investičních projektů o **přístavbě stávajícího zázemí LZZS** (garáž pro RZP, stavební úpravy v místě dispečerského pracoviště LZZS). Celá dostavba včetně úprav je plánována na částech pozemků v oblasti „letišť“ (viz. příloha), které jsou ve vlastnictví Statutárního města Liberec. Před samotnou realizací investiční akce je nutné mít vyřešené majetkoprávní otázky, kdy Liberecký kraj, i s ohledem na nemalou investici, preferuje, aby byl vlastníkem pozemků, na kterých by se nacházela nově vybudovaná přístavba stávajícího

**Liberecký kraj**

U Jezu 642/2a • 461 80 Liberec 2 • tel.: + 420 485 226 342 • fax: + 420 485 226 363  
e-mail: podatelna@kraj-lbc.cz • www.kraj-lbc.cz • IČ: 70891508

zázemí LZSS. Liberecký kraj navrhuje z výše uvedeného důvodu tři možné varianty stran předpokládaného získání pozemku, viz příloha:

1. varianta, která vymezuje maximální plochu pozemků (4239m<sup>2</sup>), a která je preferovaná Libereckým krajem,
2. varianta vymezující středně velikou plochu (1756m<sup>2</sup>),
3. varianta vymezující plochu minimálně nutnou k realizaci investice ZZS LK (704m<sup>2</sup>).

Vážený pane náměstků, jsem přesvědčen, že vzhledem k významu činnosti ZZS LK, bude nalezeno řešení výhodné jak pro Liberecký kraj, tak pro Statutární město Liberec.

S pozdravem

**Příloha: mapa variant pozemků**

**Vážený pan  
Tomáš Kysela  
Náměstek primátora pro technickou správu majetku  
Statutární město Liberec  
nám. Dr. E. Beneše 1  
460 59 Liberec I – Staré Město**







**2. kat. území: Růžodol I****pozemky p. č. 1428/9, 1428/10, 1428/65  
(odděleno z pozemku p. č. 1428/12)**

zpracoval: J. Krebsová  
kontroloval: I. Roncová

druh pozemků: p. č. 1428/9, 1428/10, zastavěná plocha a nádvoří (plochy pod stavbami)  
p. č. 1428/65 – ostatní plocha (manipulační plocha)

ochrana: ne

důvod předložení: žádost vlastníka staveb na pozemcích p. č. 1428/9-10, k. ú. Růžodol I  
k odkoupení pozemků

záměr: odkoupení pozemků pod stavbami a části pozemku p.č. 1428/65 pro přístup,  
ke stavbám na pozemcích p. č. 1428/9, 1428/10, vše v k. ú. Růžodol I.

využití dle územ. plánu: plochy letiště a vzletového prostoru  
pozemky pod stavbami a pruh pozemku v sousedství

závazky a břemena: -

pronájem pozemku: ano

prodej dle: Zásad postupu při prodeji pozemků

urbanistický obvod: 020 cenové pásmo/kategorie: p. č. 1428/9-10 IV/B  
p. č. 1428/65 IV/D

cena dle interního předpisu: p. č. 1428/9-10 880,- Kč/m<sup>2</sup> koeficient K3: 1,45  
p. č. 1428/65 300,- Kč/m<sup>2</sup>

jednotková cena: p. č. 1428/9-10, 1.280,- Kč/m<sup>2</sup> výměra celkem : p.č. 1428/9-10 1.769 m<sup>2</sup>  
50% sleva 640,- Kč/m<sup>2</sup>

p. č. 1428/65 440,- Kč/m<sup>2</sup> p. č. 1428/ 65 1.011 m<sup>2</sup>

**základní cena dle IP:** 1,577.000,- Kč  
náklady spojené s realizací prodeje: 66.120,- Kč  
**Celková cena:** **1,653.000,- Kč**

**cena dle ZP:** 1,611.429,- Kč  
náklady spojené s realizací prodeje 67.160,- Kč  
**Celková cena:** **1,679.000,- Kč**

**Stanovisko PS:** 30. 4. 2015

dílčí stanoviska: HA: souhlas – řešit současně s plochami letiště, komplexně v širších souvislostech  
SR: souhlas – doporučují odložit do doby konečného rozhodnutí o letišti  
SM: souhlas  
EP: souhlas  
SK: souhlas  
ZP: souhlas – informovat kupujícího o ochranném pásmu lesa a povinnosti souhlasu  
se stavbou v tomto pásmu  
OD: souhlas

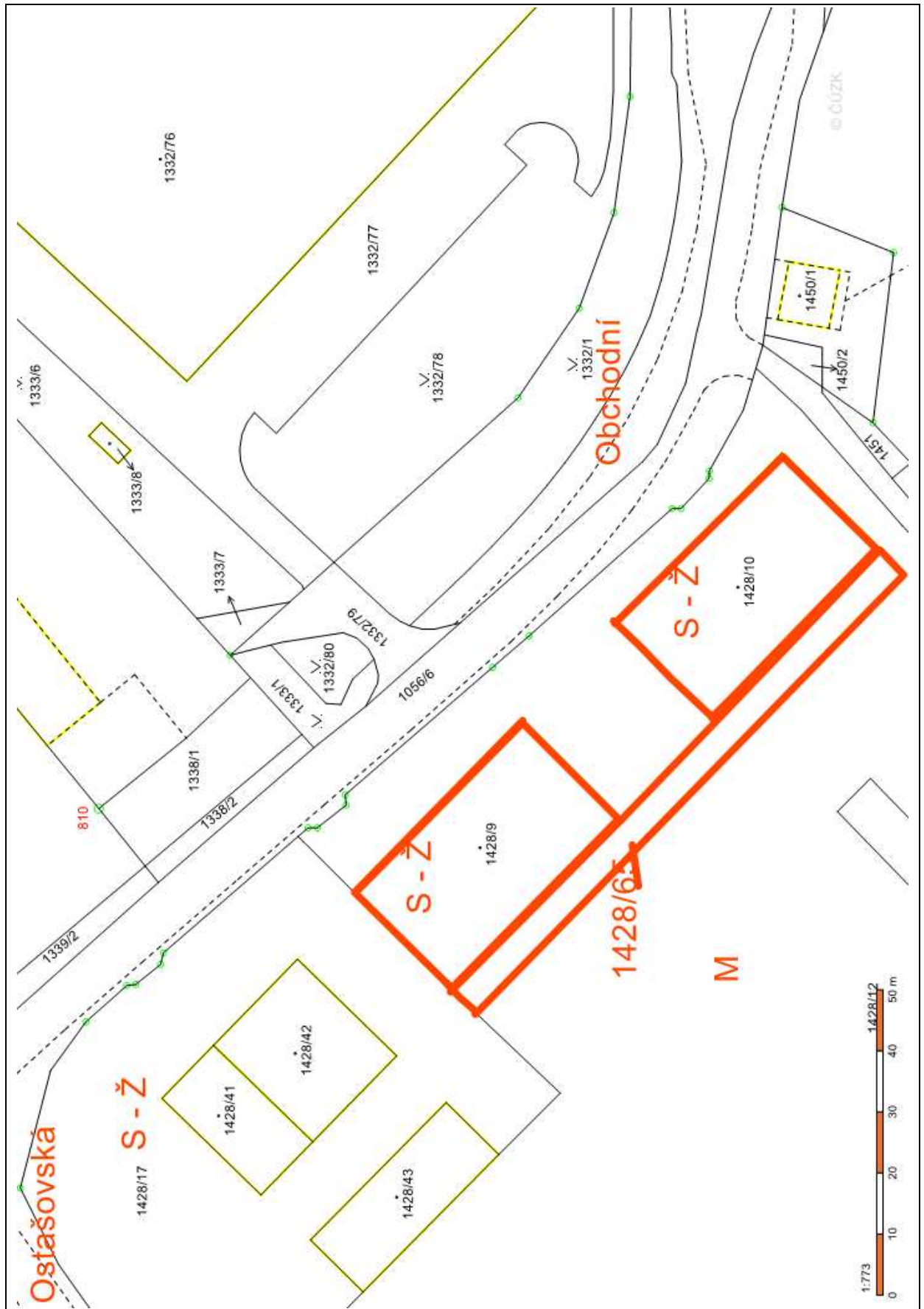
**DOPORUČENÍ MSMA:** Oddělení majetkové evidence a dispozic prodej pozemků **doporučuje**.

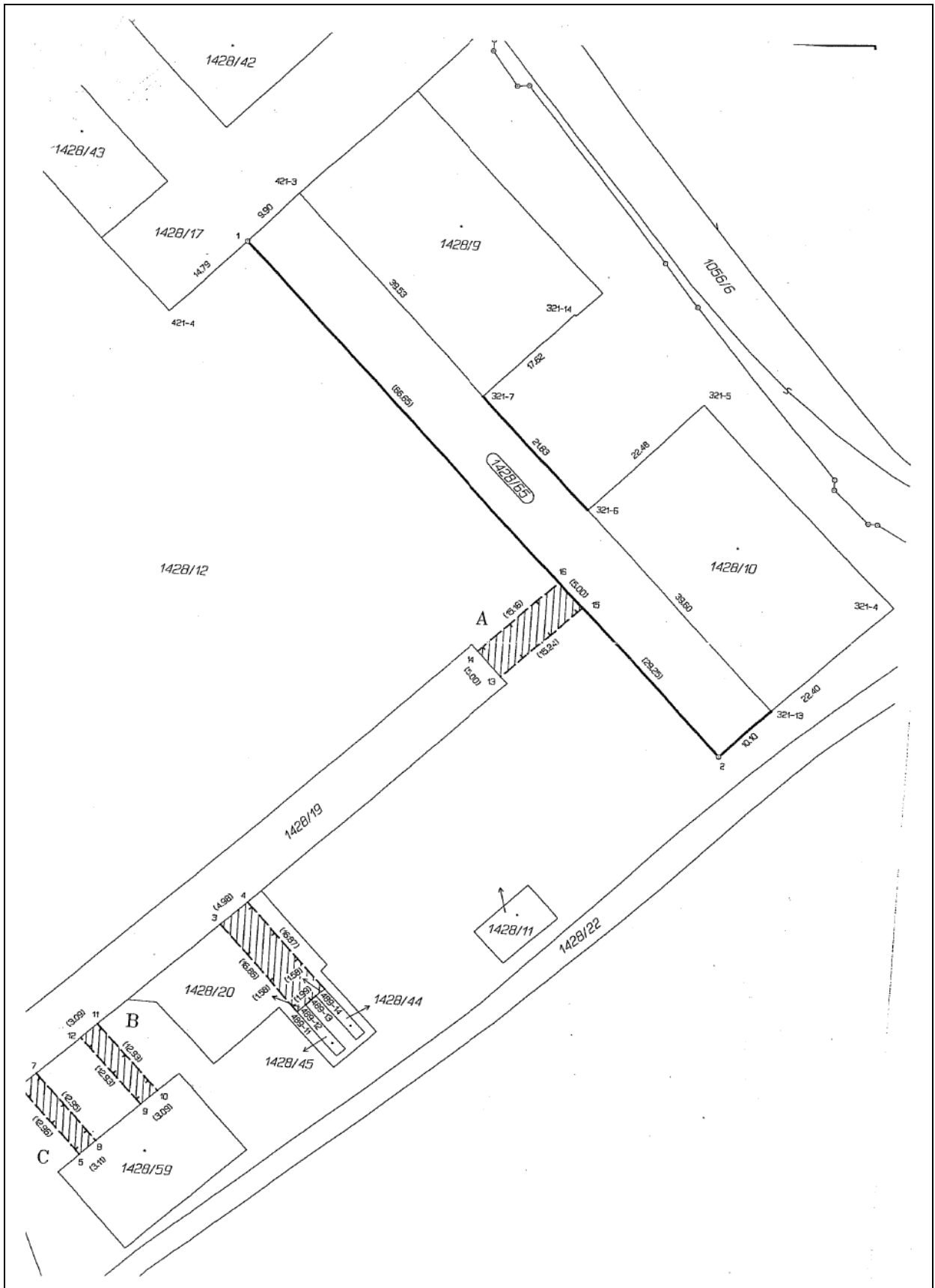
**NÁVRH USNESENÍ RM:** Rada města dne 8. 9. 2015 **souhlasí** se záměrem prodeje pozemků p.č. 1428/9 o vým. 882 m<sup>2</sup>, 1428/10 o vým. 887 m<sup>2</sup> a 1428/65 (odděleného z pozemku p.č.1428/12 dle GP č.1413-108/2013 ze dne 25.6.2013) o vým. 1.011 m<sup>2</sup>, vše k.ú. Růžodol I. formou výběrového řízení s předkupním právem vlastníka objektů na pozemku p.č. 1428/9 a 1428/10, k.ú. Růžodol I., za cenu dle znaleckého posudku, nejméně však za cenu 1,679.000,- Kč.

**VYJÁDŘENÍ FV:** Finanční výbor dne 16.9.2015 **doporučuje** prodej pozemků p.č. 1428/9 o vým. 882 m<sup>2</sup>, 1428/10 o vým. 887 m<sup>2</sup> a 1428/65 (odděleného z pozemku p.č.1428/12 dle GP č.1413-108/2013 ze dne 25.6.2013) o vým. 1.011 m<sup>2</sup>, vše k.ú. Růžodol I. formou výběrového řízení s předkupním právem vlastníka objektů na pozemku p.č. 1428/9 a 1428/10, k.ú. Růžodol I., za cenu dle znaleckého posudku, nejméně však za cenu 1,679.000,- Kč.

**NÁVRH USNESENÍ ZM:** Zastupitelstvo města dne 24. 9. 2015 **schvaluje** záměr prodeje pozemků p.č. 1428/9 o vým. 882 m<sup>2</sup>, 1428/10 o vým. 887 m<sup>2</sup> a 1428/65 (odděleného z pozemku p.č.1428/12 dle GP č.1413-108/2013 ze dne 25.6.2013) o vým. 1.011 m<sup>2</sup>, vše k.ú. Růžodol I. formou výběrového řízení s předkupním právem vlastníka objektů na pozemku p.č. 1428/9 a 1428/10, k.ú. Růžodol I., za cenu dle znaleckého posudku, nejméně však za cenu 1,679.000,- Kč.







## Příloha č. 5 – Žádost Aeroklubu Liberec

2090

### ŽÁDOST O ODKOUPENÍ POZEMKU VE VLASTNICTVÍ STATUTÁRNÍHO MĚSTA LIBEREC

#### ŽADATEL:

Organizace : Aeroklub Liberec  
spolek vedený u Krajského soudu v Ústí nad Labem

Sídlo organizace : Ostašovská 307/94 , 460 01 Liberec XI – Růžodol I IČO : 46744215

TELEFON : na předsedu spolku 602 682 245

MAIL : na předsedu spolku zdenek.ulrych@seznam.cz

statutární město Liberec  
Doručeno: 20.03.2015  
CJ MML 055522/15  
listy:2 přílohy:0



mm1bes59691aa9

#### PŘEDMĚT ŽÁDOSTI:

Pozemek parcelní číslo 1428/9, 1428/10 a část pozemku 1428/12 viz zakres v katastrální mapě ( pruh pozemku v šíři 10 m podél staveb na pozemcích 1428/9 a 1428/10 – výměra cca 1011 m2, upřesní geodet měřením v terénu )

Katastrální území Růžodol I, obec Liberec, okres Liberec

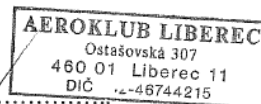
#### ZDŮVODNĚNÍ ŽÁDOSTI:

Aeroklub Liberec má na pozemcích parcelní číslo 1428/9 výměra 882 m2 a 1428/10 výměra 887 m2 umístěny své stavby - hangáry pro leteckou techniku a materiál spojený s leteckým provozem. Na základě nového občanského zákoníku chce Aeroklub Liberec sjednotit vlastníka stavby a vlastníka pozemku. Zároveň bychom chtěli odkoupit část pozemku 1428/12 – pás v šíři 10 metrů podél našich nemovitostí, který nám zajistí přístup k našim nemovitostem po vlastním pozemku viz příložený zakres v katastrální mapě, výměra části pozemku 1428/12 pro přístupovou komunikaci k nemovitostem činí 1011 m2. Aeroklub Liberec chce tímto způsobem rovněž posílit své jistoty existence a fungování na letišti v Liberci. Vzhledem k opoře našeho požadavku v novém občanském zákoníku považujeme náš požadavek za oprávněný.

V souvislosti s naší žádostí zmiňujeme existenci funkčního hlavního přivaděče vody pro zásobování města vodou v dimenzi 350 mm z roku 1901 na pozemku 1428/10 a pozemku 1428/12, který tyto pozemky do jisté míry znehodnocuje, protože omezuje jejich využití.

V Liberci dne 18. 3. 2015

  
podpis žadatele



Příloha: Kopie katastrální mapy s vyznačením hranic požadovaného pozemku nebo jeho části

STATUTÁRNÍ MĚSTO LIBEREC MAGISTRÁT MĚSTA LIBEREC Kancelář tajemníka - podatelna	Č. dopr.
Doslo: 20 -03- 2015	Způsob:
č. l. _____	Ukl. znak:





**3. kat. území: Růžodol I****pozemek p.č. 1439/11**

zpracovala : P. Coufalová  
kontrolovala : I. Roncová

druh pozemku : zastavěná plocha a nádvoří  
ochrana : ne

důvod předložení : vypořádání pozemku

záměr : zabezpečení reprezentativních meteorologických měření pro danou oblast na vlastním pozemku

využití dle územ. plánu : plochy letiště a pásma vzletového prostoru  
pozemek pod stavbou

závazky a břemena : ne  
pronájem pozemku : ano – NS Český hydrometeorologický ústav  
prodej dle : Zásad postupu při prodeji pozemků

urbanistický obvod : 020 cenové pásmo/kategorie: IV/B

cena dle interního předpisu: 880,- Kč koeficient K3: 1,45  
jednotková cena: 1.280,- Kč výměra celkem: 83 m<sup>2</sup>  
50% sleva: 640,- Kč

základní cena: 53.120,- Kč  
náklady spojené s realizací prodeje: 2.240,- Kč  
**Celková cena: 56.000,- Kč**

**Stanovisko PS:** 30. 4. 2015

dílčí stanoviska: HA: souhlas – řešit současně s plochami letiště, komplexně celé v širších souvislostech

SR: souhlas  
SM: souhlas  
EP: souhlas  
SK: souhlas  
ZP: souhlas  
OD: souhlas  
ML: souhlas

**DOPORUČENÍ MSMA:** Oddělení majetkové evidence a dispozic prodej pozemku **doporučuje**.

**NÁVRH USNESENÍ RM:** Rada města dne 8.9.2015 **souhlasí** se záměrem prodeje pozemku p.č. 1439/11, k.ú. Růžodol I. o výměře 83 m<sup>2</sup> formou výběrového řízení s předkupním právem vlastníka budovy na pozemku p.č. 1439/11, k.ú. Růžodol I. za cenu nejvyšší nabídky, nejméně však za cenu 56.000,- Kč.

**NÁVRH USNESENÍ ZM:** Zastupitelstvo města dne 24. 9. 2015 **schvaluje** záměr prodeje pozemku p.č. 1439/11, k.ú. Růžodol I. o výměře 83 m<sup>2</sup> formou výběrového řízení s předkupním právem vlastníka budovy na pozemku p.č. 1439/11, k.ú. Růžodol I za cenu nejvyšší nabídky, nejméně však za cenu 56.000,- Kč.



## Příloha č. 6 – Žádost Českého hydrometeorologického ústavu



ČESKÝ  
HYDROMETEOROLOGICKÝ  
ÚSTAV

10/12

ÚTVAR: oddělení investic

VÁŠ DOPIS ZN :  
ZE DNE

NAŠE ZNAČKA: P14007288/611  
ZE DNE: 10 .prosince 2014  
VYŘÍZUJE: Ing. Lenka Dynková,  
TELEFON: 244032781 nebo 244032201  
E-MAIL lenka.dynkova@chmi.cz

Statutární město Liberec

Odbor ekonomiky a majetku města

Náměstí Dr. E. Beneše 1

460 59 Liberec 1

Věc: žádost o uzavření kupní smlouvy týkající se koupě části pozemku p. č. 1439/1 a p. č. 1439/11 v k. ú. Růžodol I

Vážení,

Český hydrometeorologický ústav, jež je příspěvkovou organizací zřízenou Ministerstvem životního prostředí, je povinen v rámci předmětu činnosti vymezeného zřizovací listinou, ( viz příloha ) mj. zřizovat a provozovat státní monitorovací a pozorovací síť pro sledování kvantitativního a kvalitativního stavu atmosféry a hydrosféry a příčin vedoucích k jejich znečištění nebo poškození. Do této monitorovací a pozorovací sítě je zařazena též meteorologická stanice v k. ú. Růžodol I, jež se nachází na pozemku p. č. 1439/11 a na pozemku p. č. 1439/1 jsou umístěny meteorologické přístroje, ( viz příloha ). Označené pozemky jsou ve vlastnictví Statutárního města Liberec.

Vzhledem k tomu, že stavby meteorologických stanic jsou umístěny ve většině případů na pozemcích ve vlastnictví státu s příslušností hospodaření pro náš ústav, žádáme Vás zdvořile o Vaše vyjádření, zda by bylo možno příslušné části předmětných pozemků rovněž převést do vlastnictví státu.

Dovolujeme si očekávat Vaši zprávu a v případě kladného stanoviska navržení termínu osobního jednání.

statutární město Liberec  
Doruceno: 12.12.2014

CJ MML 235599/14  
listy:8 přílohy:0



mmlbes53762f3b

Na Šabatce 2050/17, 143 06 Praha 412-Komořany  
tel: 244 03 1111, fax: 241 760 689, e-mail: chmi@chmi.cz

IČ: 00020699, DIČ: CZ00020699  
č. ú.: 54132041/0100, www.chmi.cz



