



LIEBIEGŮV PALÁC LIBEREC  
ARCHITEKTONICKÁ STUDIE

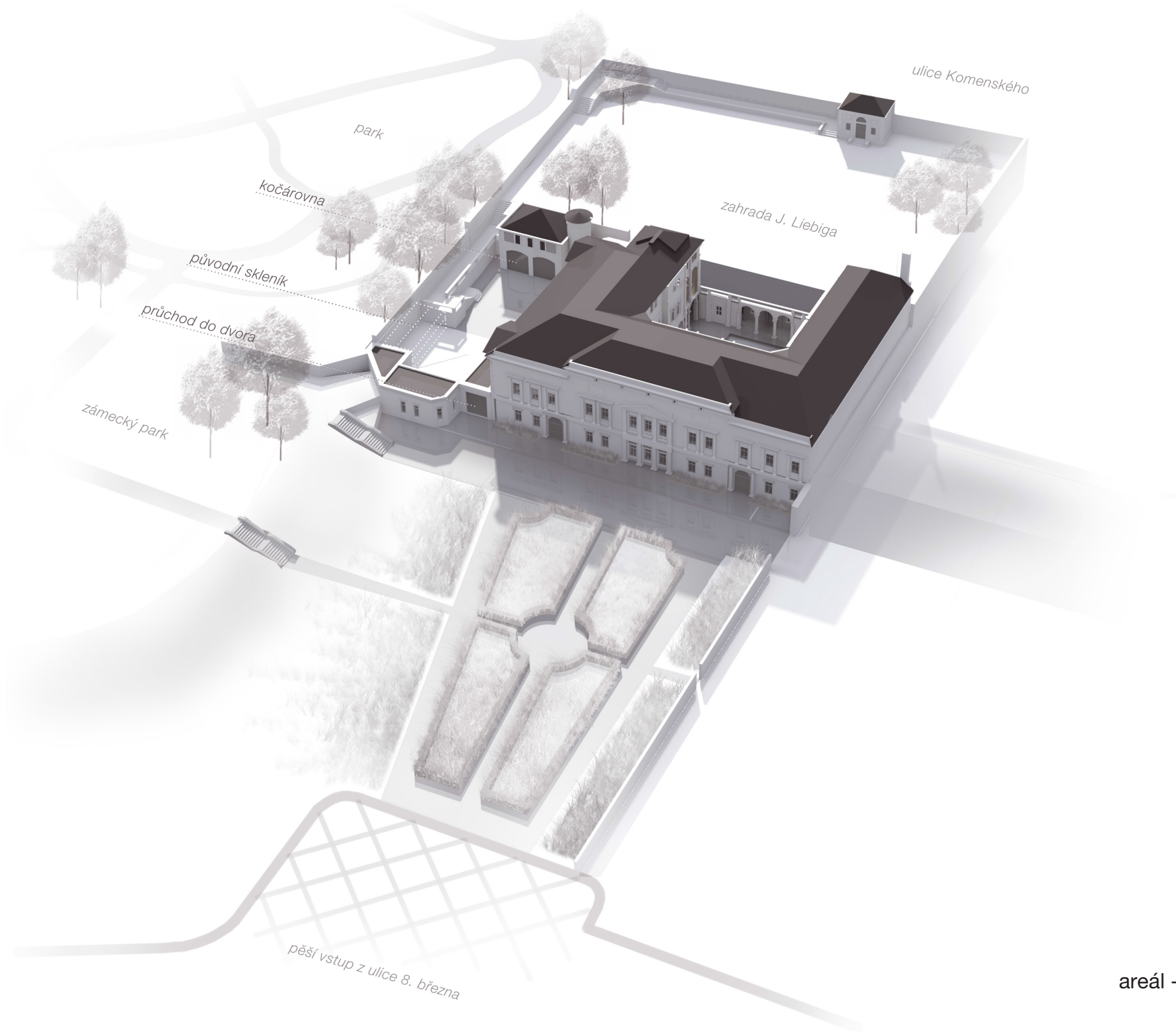


Römheldův dům, konec 60. let 19. století



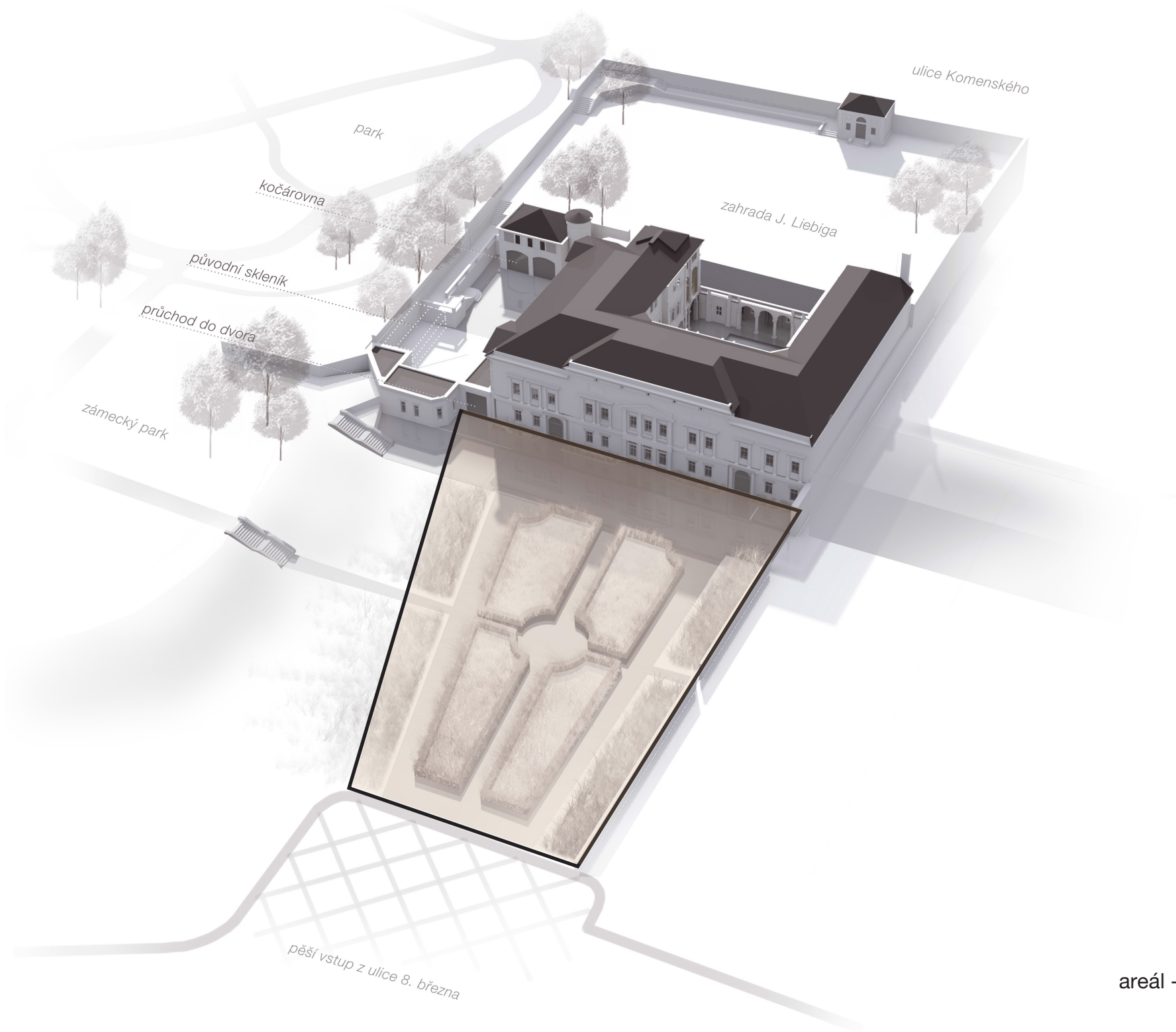


Liebiegūv palāc, 1904

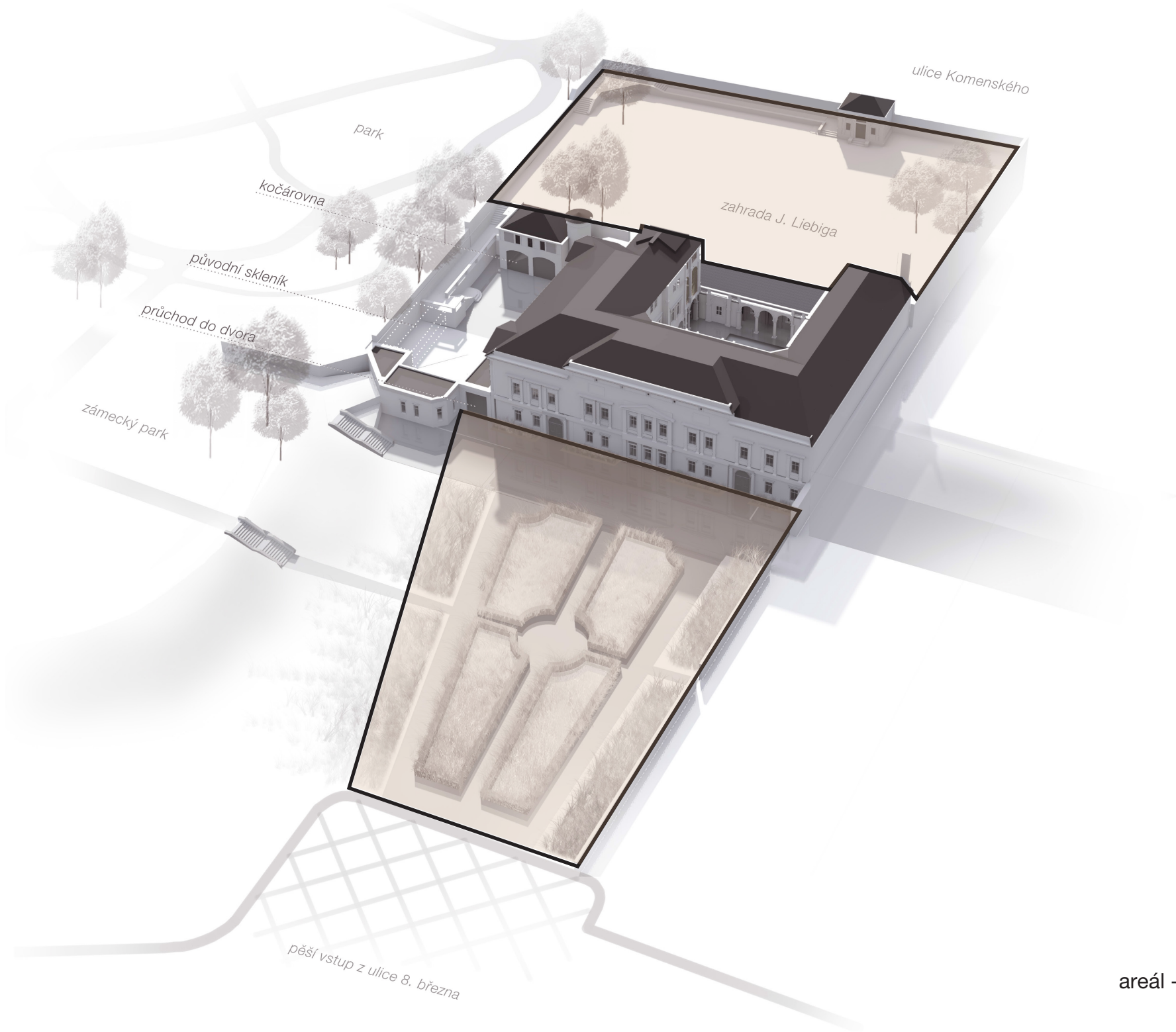


areál - současný stav



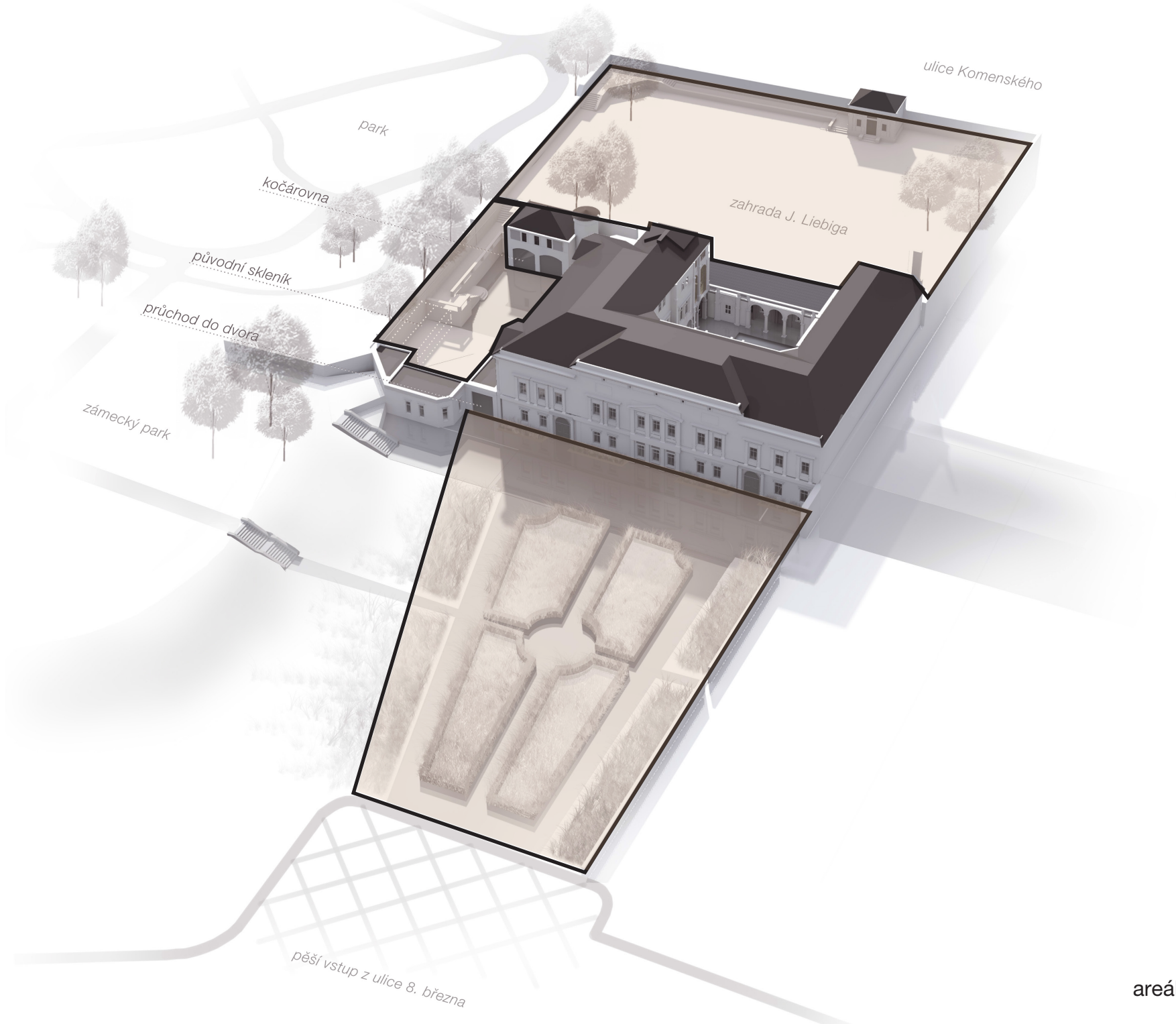


areál - současný stav



areál - současný stav





ulice Komenského

park

kočárovna

původní skleník

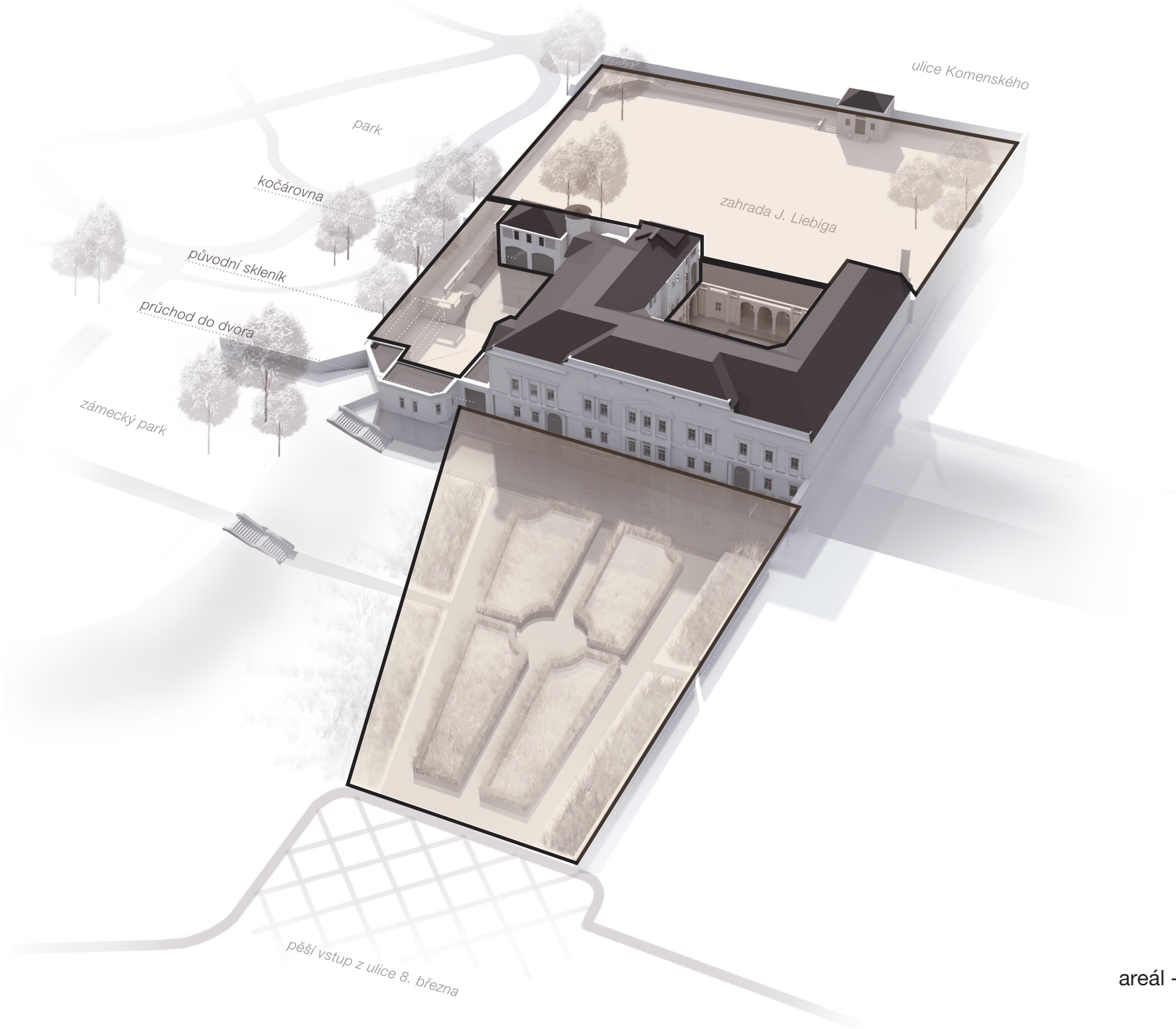
průchod do dvora

zámecký park

zahrada J. Liebiga

pěší vstup z ulice 8. března

areál - současný stav



areál - současný stav





Severočeské muzeum  
Oblastní galerie Liberec

Divadlo F. X. Šaldy

radnice

Naivní divadlo  
Galerie Stúdna

Kino Lípa

Dům kultury

Cinema City Liberec

16min

5min

5min

5min

širší vztahy



## TÉMATA

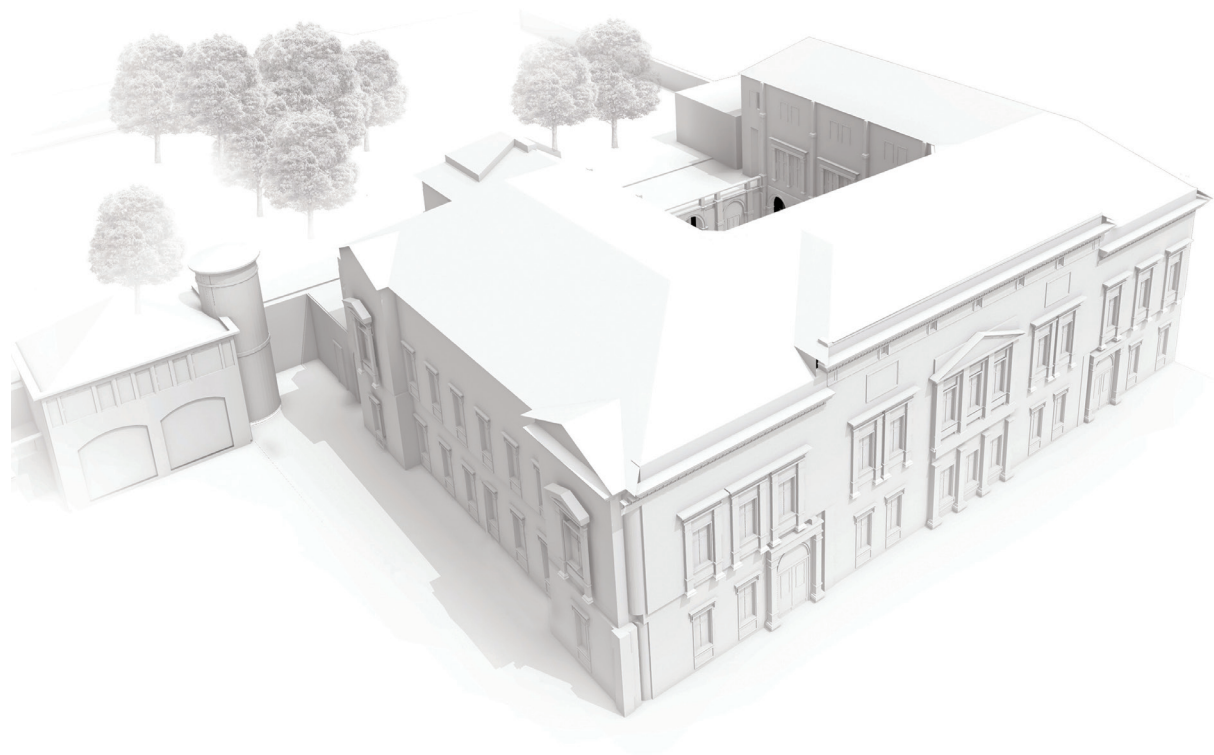
Liebiegův palác jako místo kulturních aktivit

... jako místo mezigeneračního setkávání občanů

... jako příležitost k propojení městských parků a pěších tras

... jako odkaz na historii textilního průmyslu, s ní související architekturu města a urbanismus





# LIEBIEGŮV PALÁC

BILANCE KAPACIT OBJEKTU

## chráněné dílny

---

◆ 120 m<sup>2</sup> 20

## kavárna / hudební klub

---

◆ 150 m<sup>2</sup> 60

## galerie

---

◆ 82 m<sup>2</sup>

## restaurace

---

◆ 150 m<sup>2</sup> 50

## konferenční sály

---

◆ 130 m<sup>2</sup> 65

## ubytování

---

◆ 210 m<sup>2</sup> 10

## komunitní centrum Kontakt

---

reprezentativní sály / sdílený pracovní prostor

◆ 98 m<sup>2</sup> 24

## pronajímatelné reprezentativní sály

◆ 98 m<sup>2</sup>

## knihovna

◆ 110 m<sup>2</sup>

## klubovny

◆ 250 m<sup>2</sup>

## administrativní zázemí

◆ 120 m<sup>2</sup> 20

---

funkční využití - bilance



Gutenbergova

park Gutenbergova

Zámecké náměstí

městsý park

8. března

zámecká zahrada

Komenského

Liebigův palác

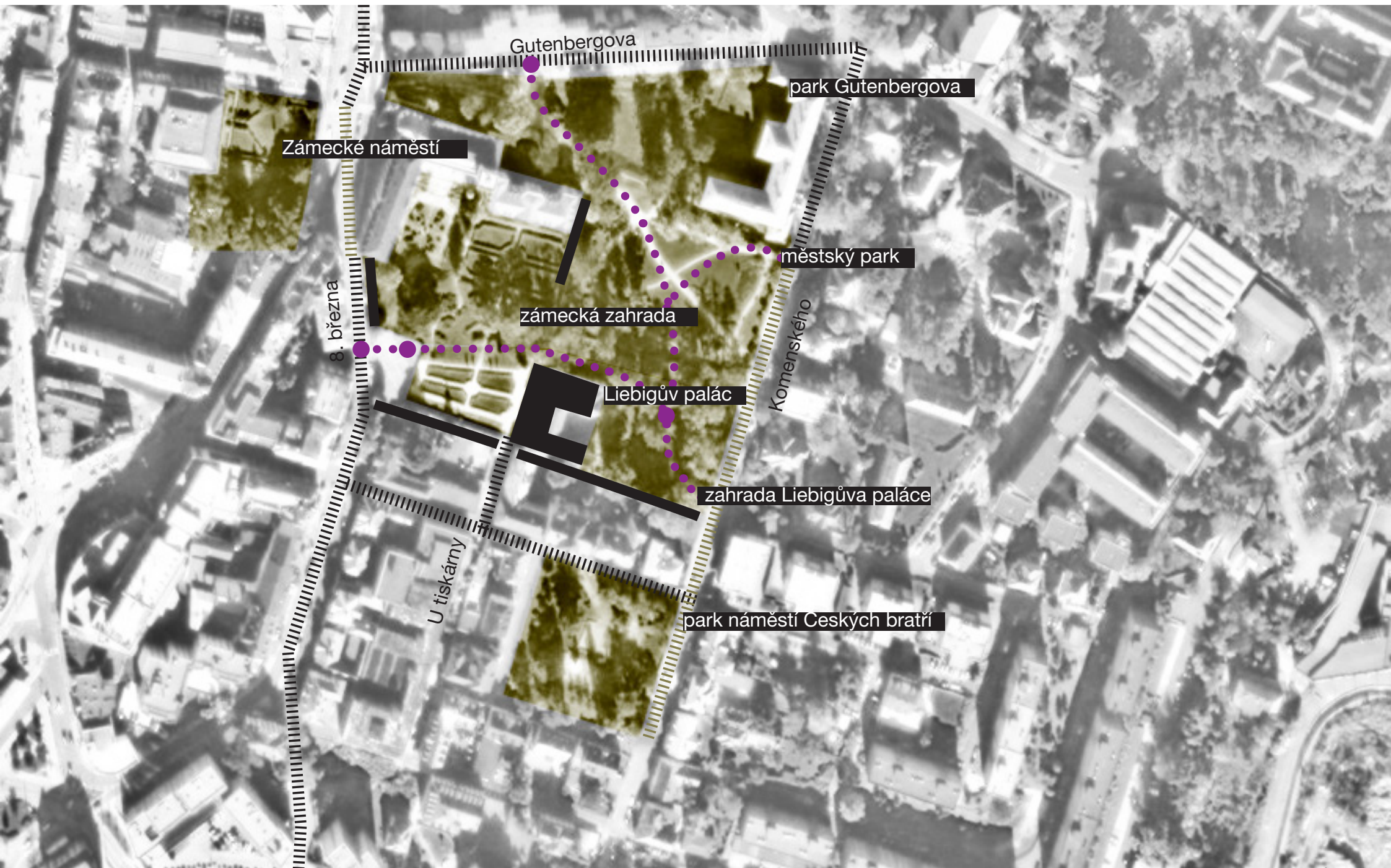
zahrada Liebigůva paláce

U tiskárny

park náměstí Ceských bratří

propojení městských parků





Zámecké náměstí

Gutenbergova

park Gutenbergova

8. března

zámecká zahrada

městský park

Liebigův palác

Komenského

zahrada Liebigůva paláce

U tiskárny

park náměstí Českých bratří

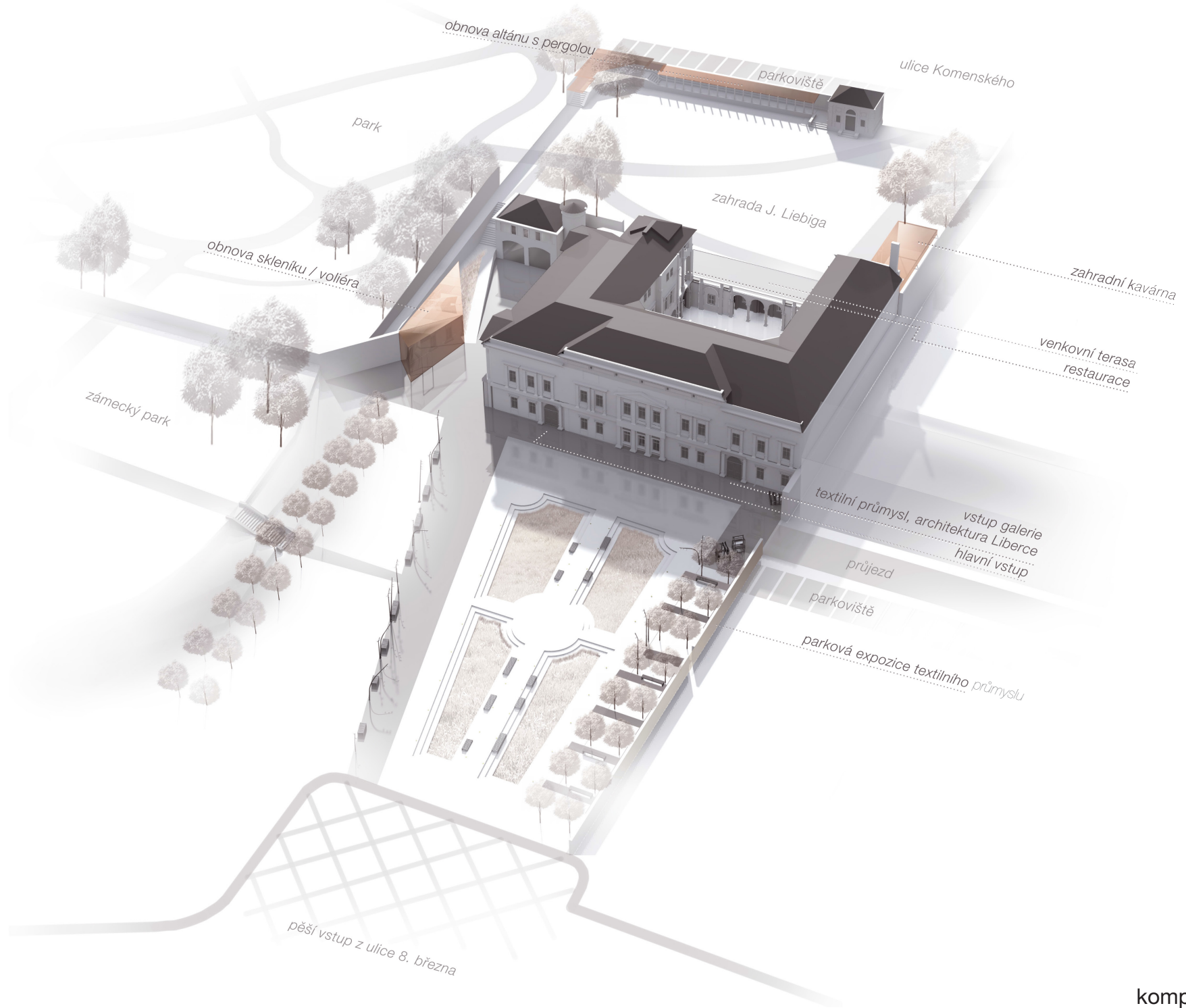
propojení městských parků

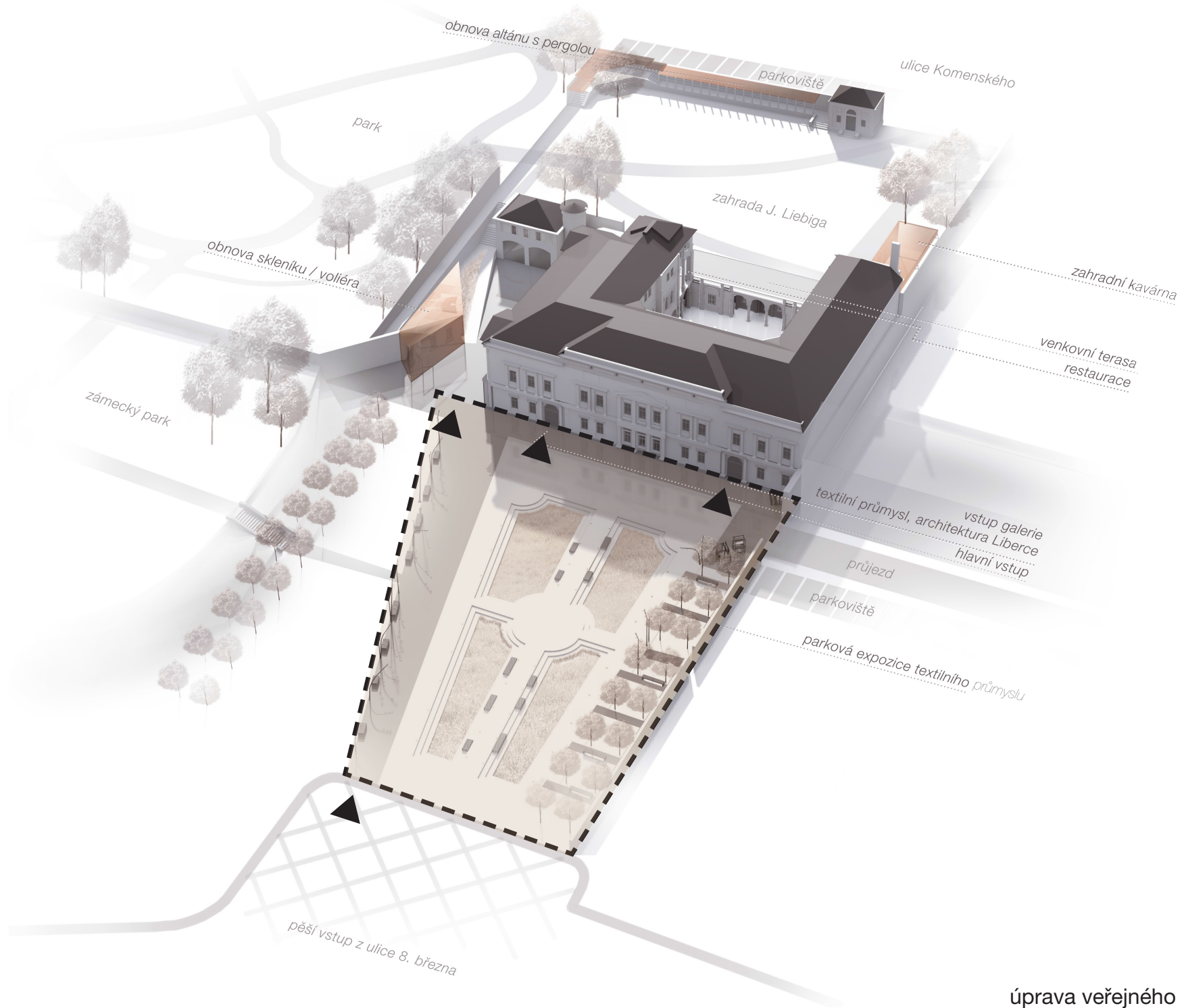




atmosféra městského parku











rekonstrukce vstupního  
prostranství

rekonstrukce parteru před  
objektem

využití původní zdi

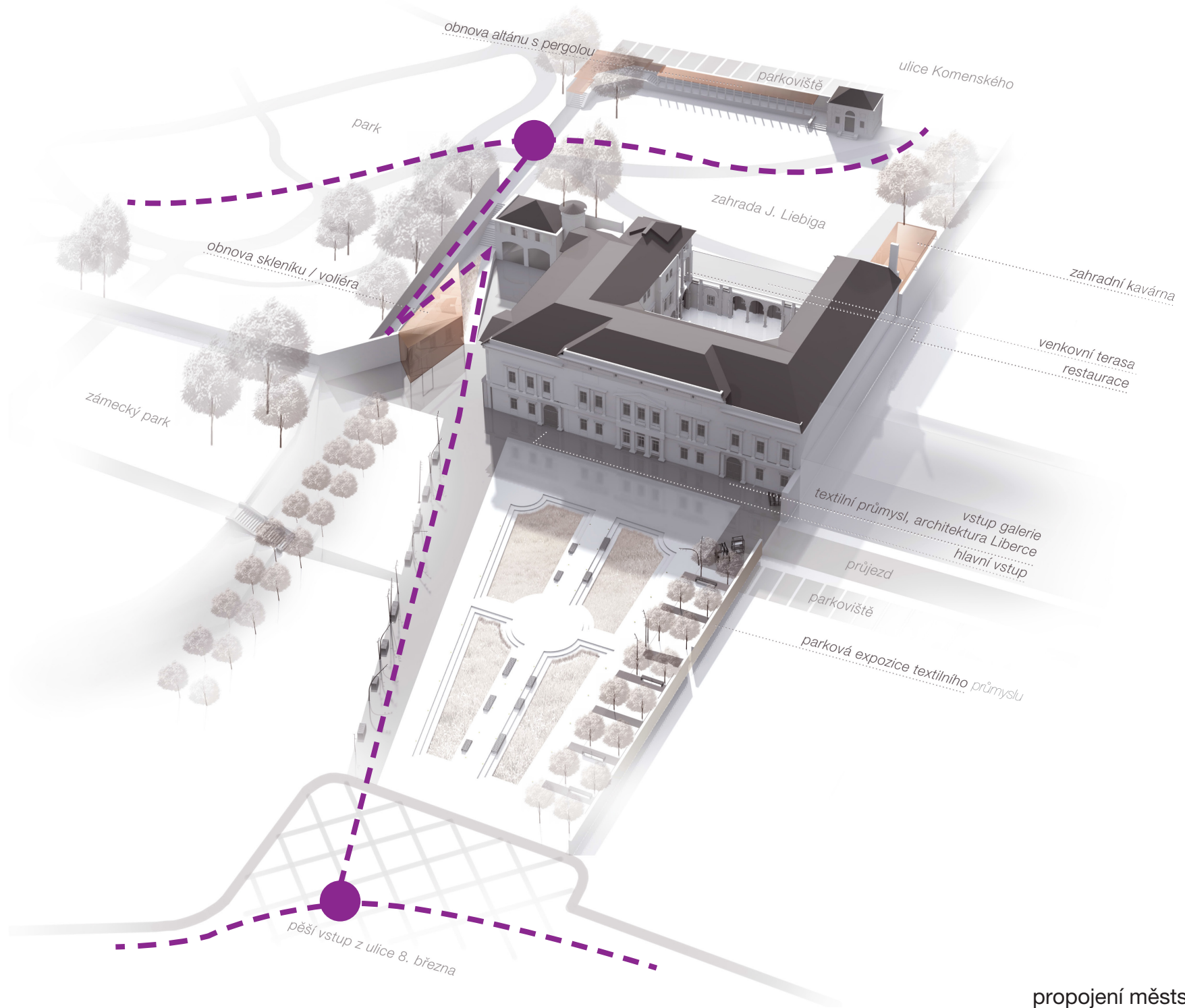
1960





2014





propojení městských parků





odstranění přístavby  
domu správce

bariéra pěšího  
propojení

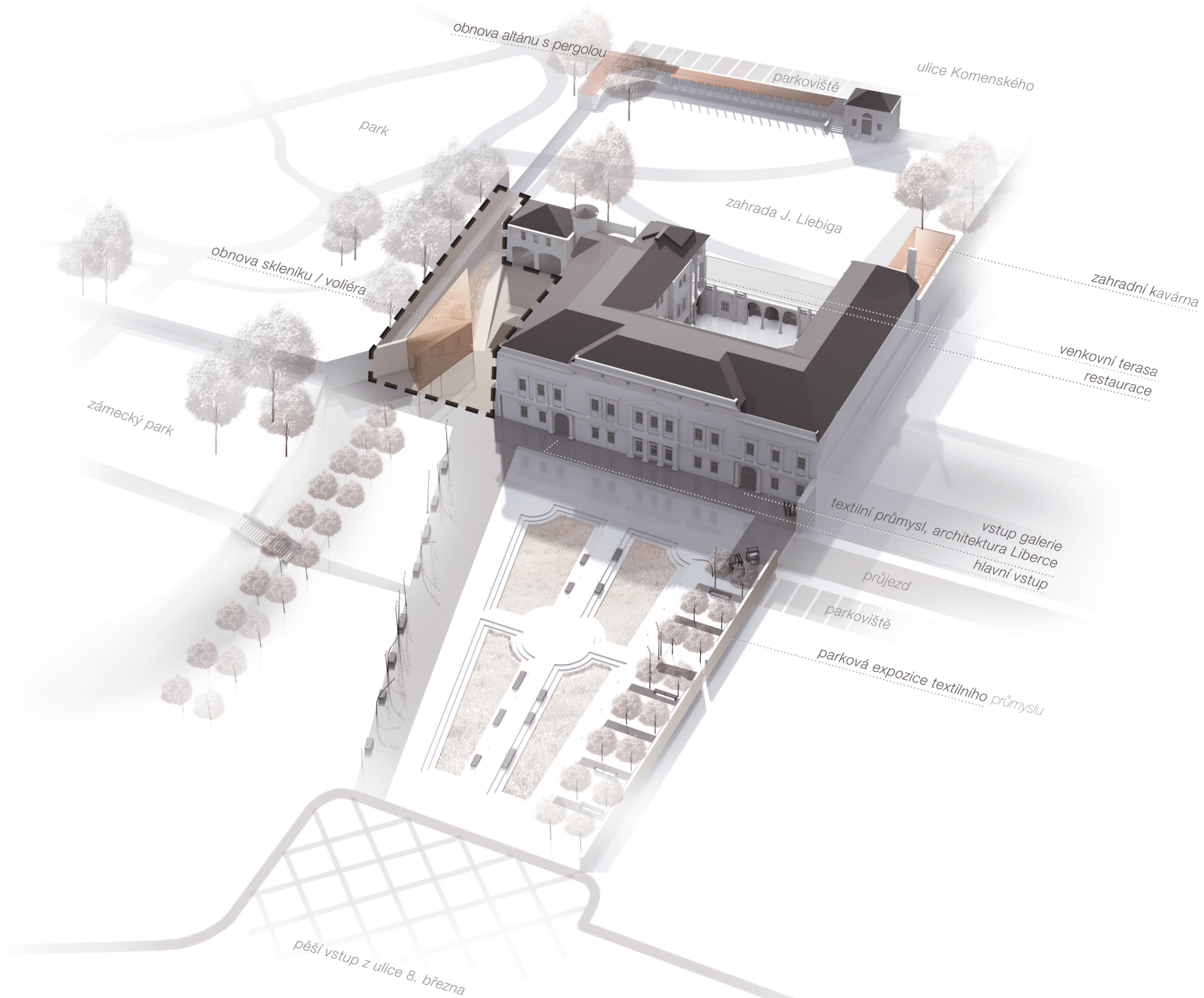
rekonstrukce vstupního  
prostranství





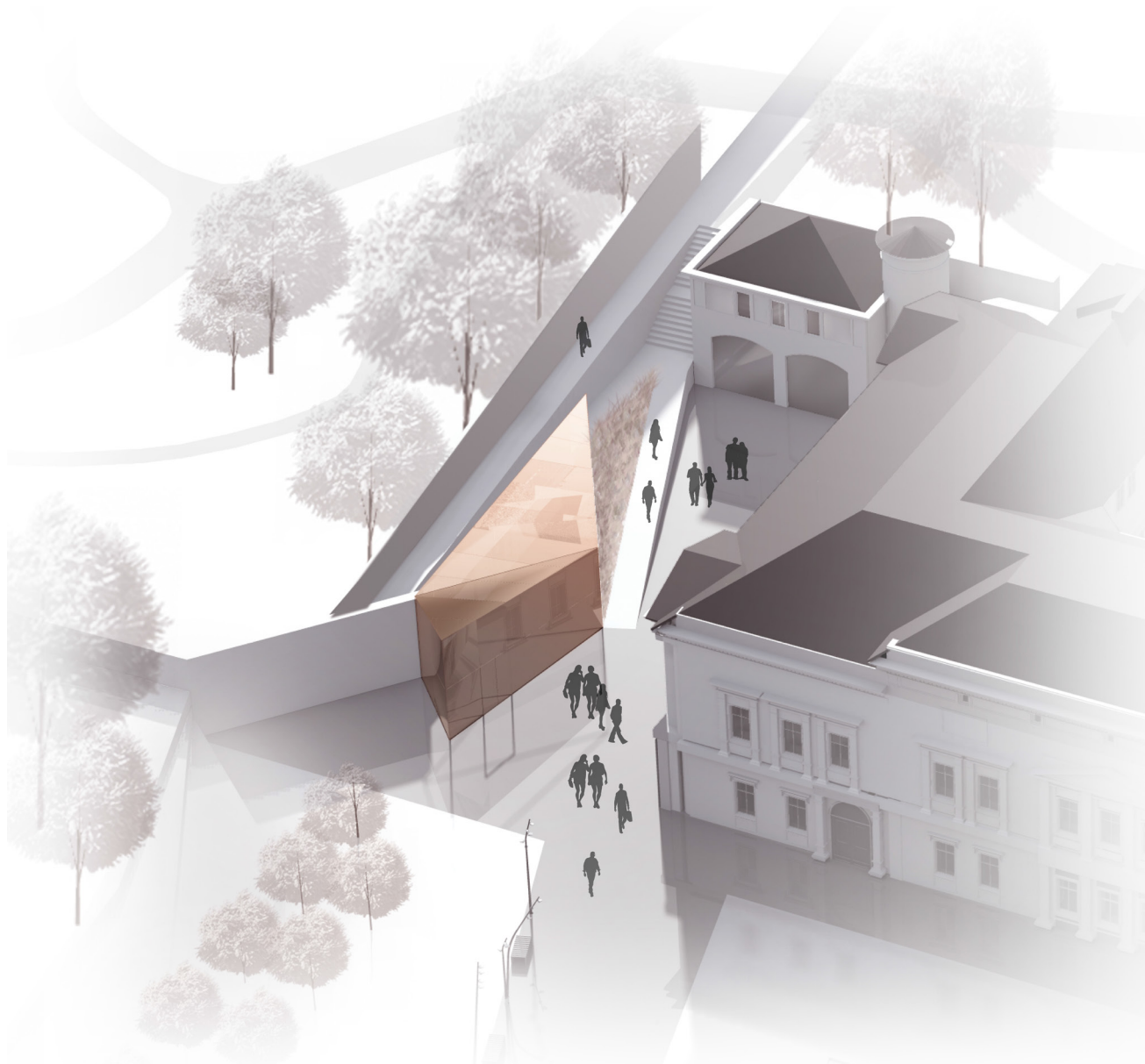
2014



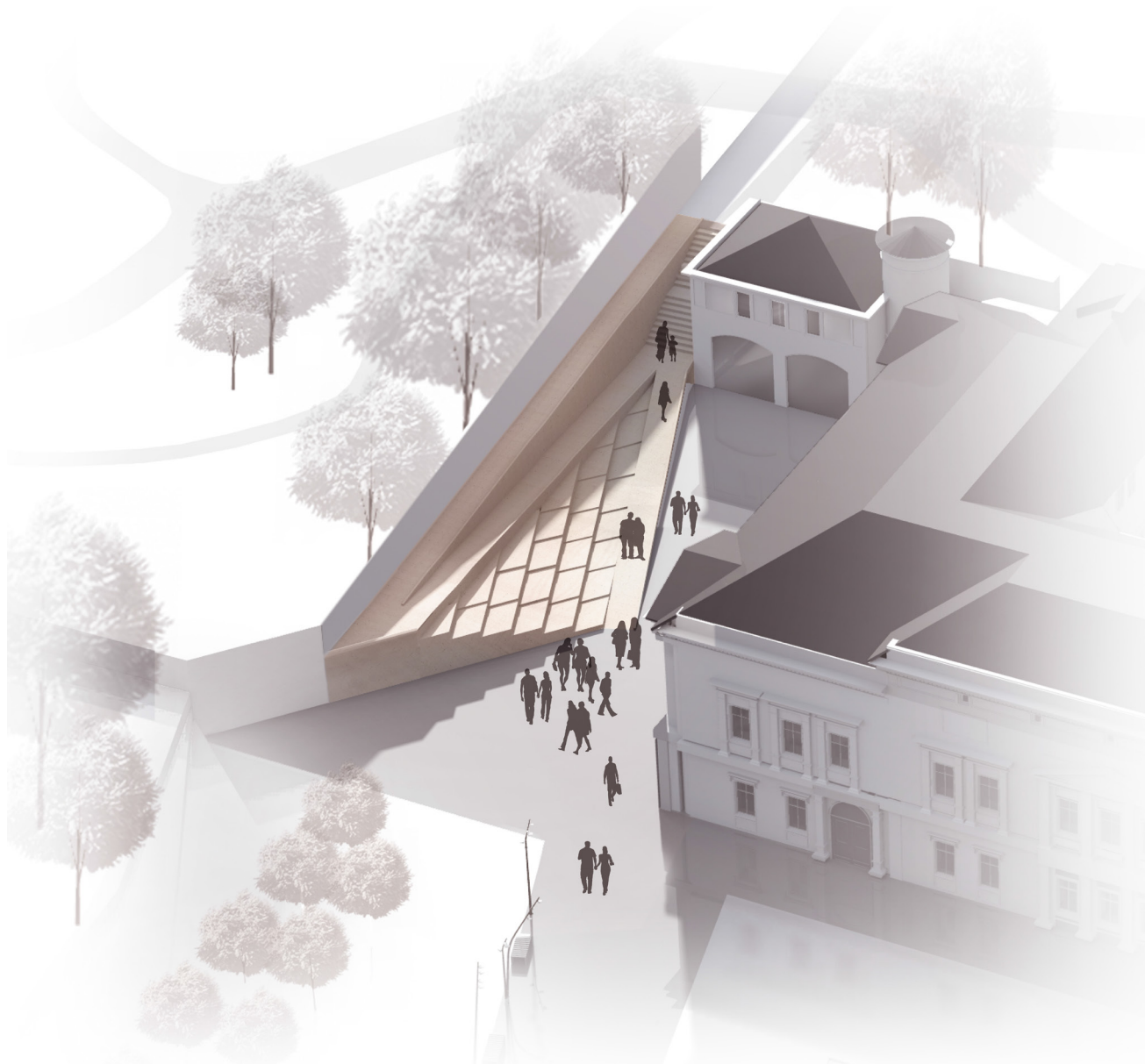


propojení městských parků - vstupní nádvoří





VARIANTA I - SKLENÍK / VOLIÉRA

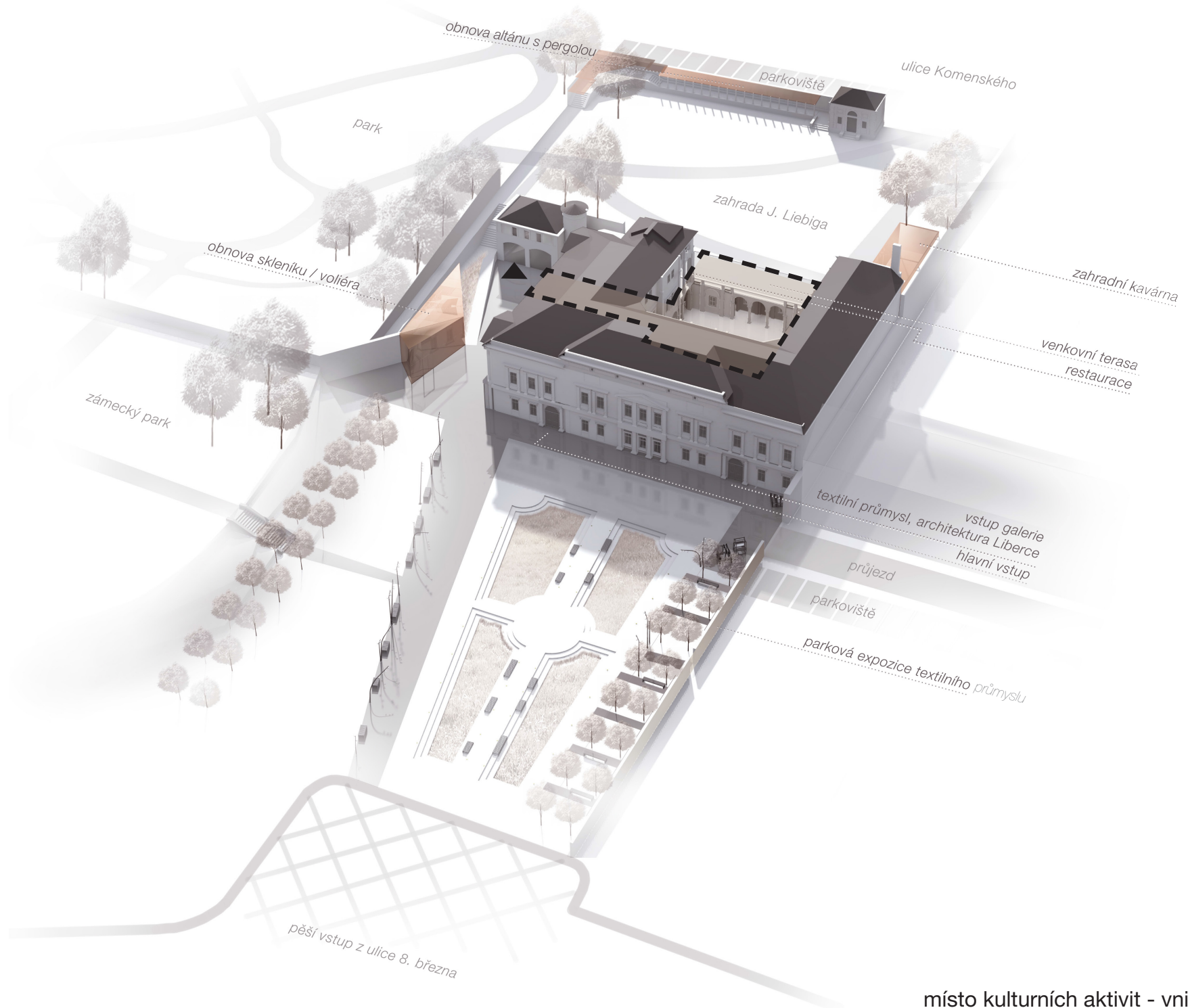


VARIANTA II - STUPŇOVITÉ SEZENÍ

vstupní nádvoří







místo kulturních aktivit - vnitřní nádvoří





obnova původní barevnosti

úprava dlažby

obnova vodního  
prvku na nádvoří

obnova původních dveří

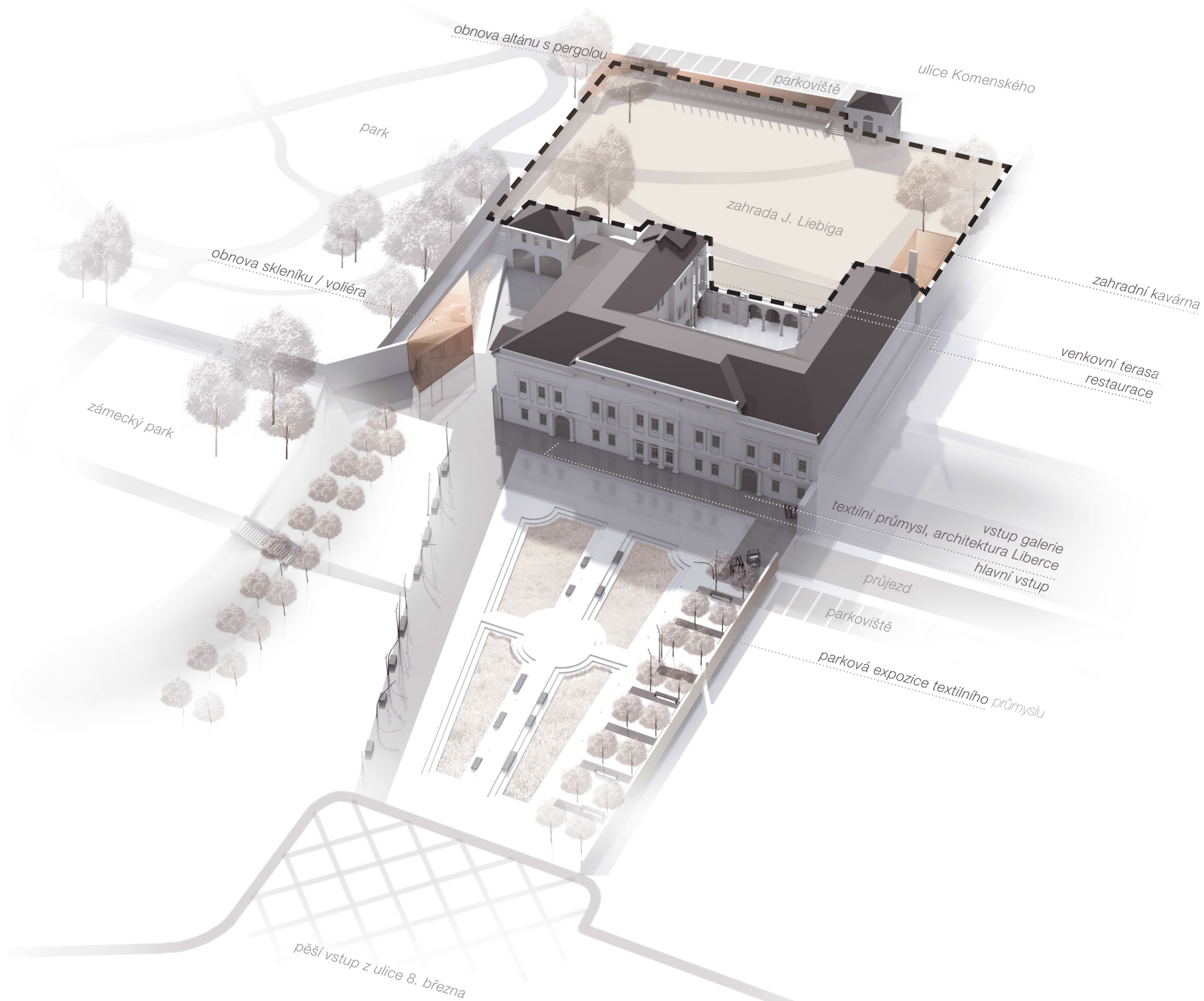












propojení městských parků - zahrada paláce





obnova původní barevnosti

rekonstrukce zahrady

rekonstrukce terasy

obnova původních arkád  
zimní zahrady

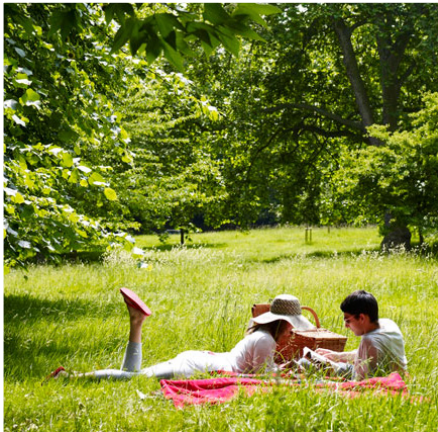
1960



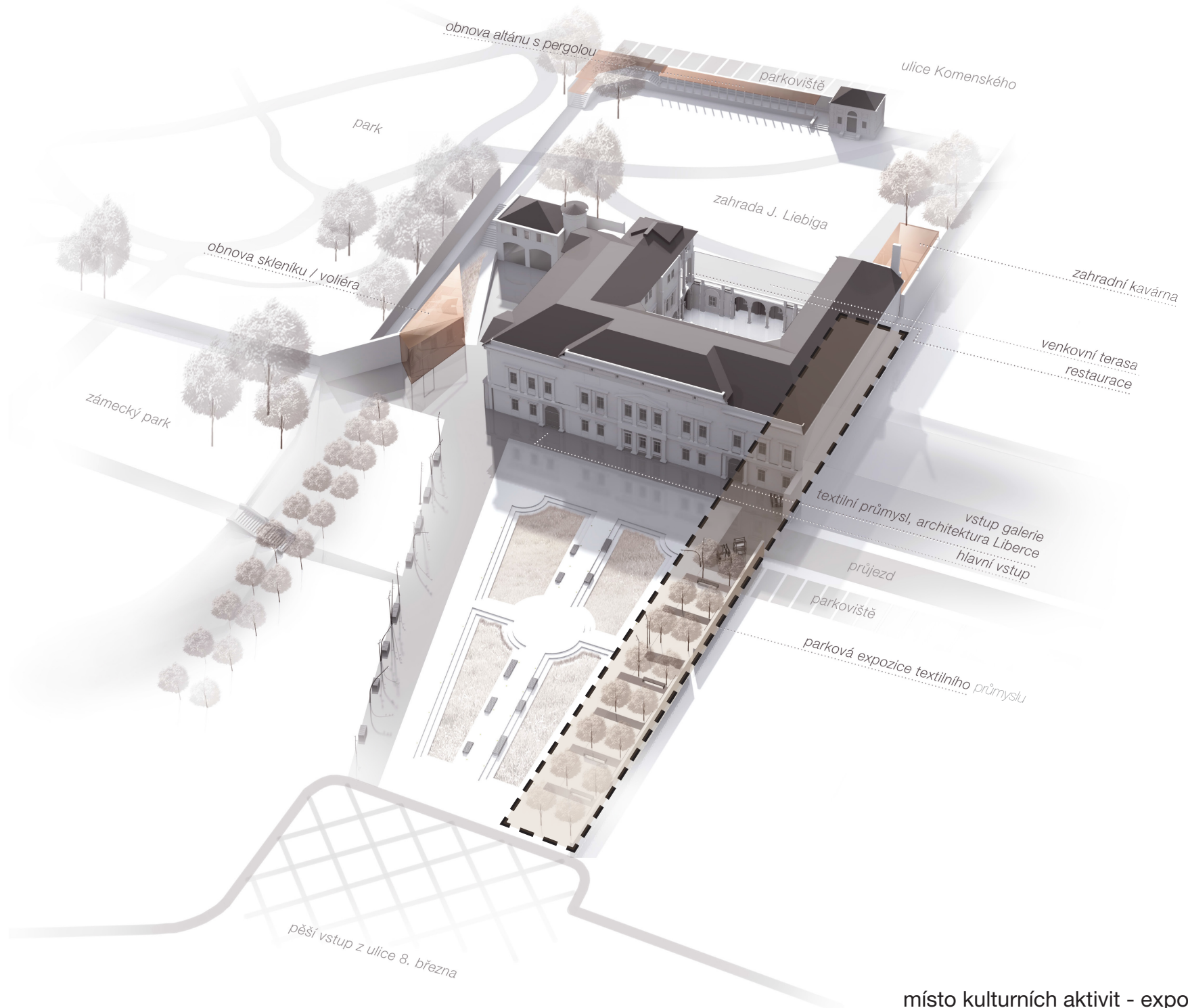


2014









místo kulturních aktivit - expozice galerie

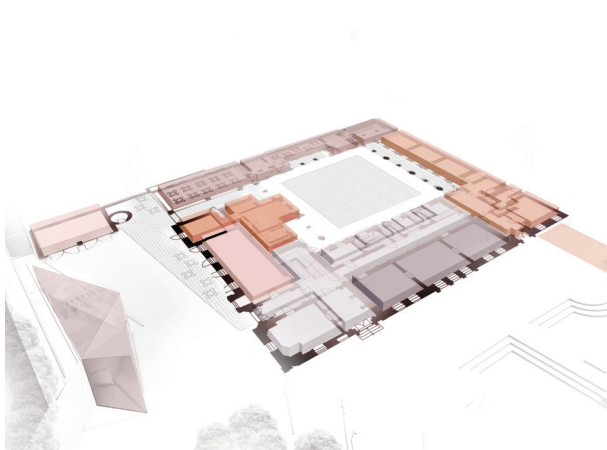












## PŘÍZEMÍ

chráněné dílny

120 m<sup>2</sup> 20

kavárna / hudební klub

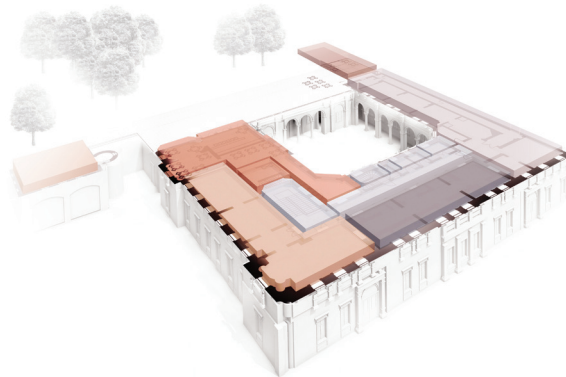
150 m<sup>2</sup> 60

reprezentativní sály / sdílený pracovní prostor

98 m<sup>2</sup> 24

galerie

82 m<sup>2</sup>



## 1. PATRO

restaurace

150 m<sup>2</sup> 50

konferenční sály

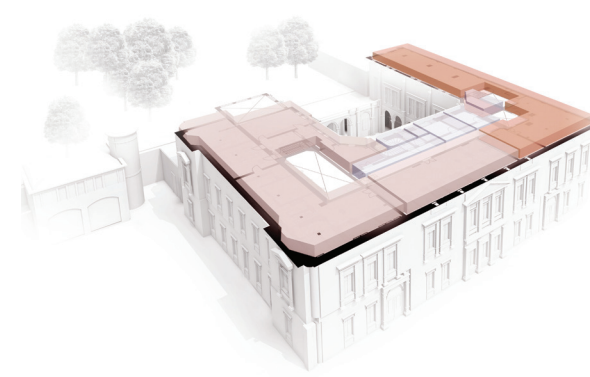
130 m<sup>2</sup> 65

komunitní centrum Kontakt  
reprezentativní sály

98 m<sup>2</sup>

administrativní zázemí

120 m<sup>2</sup> 20



## 2. PATRO

komunitní centrum Kontakt  
knihovna

110 m<sup>2</sup>

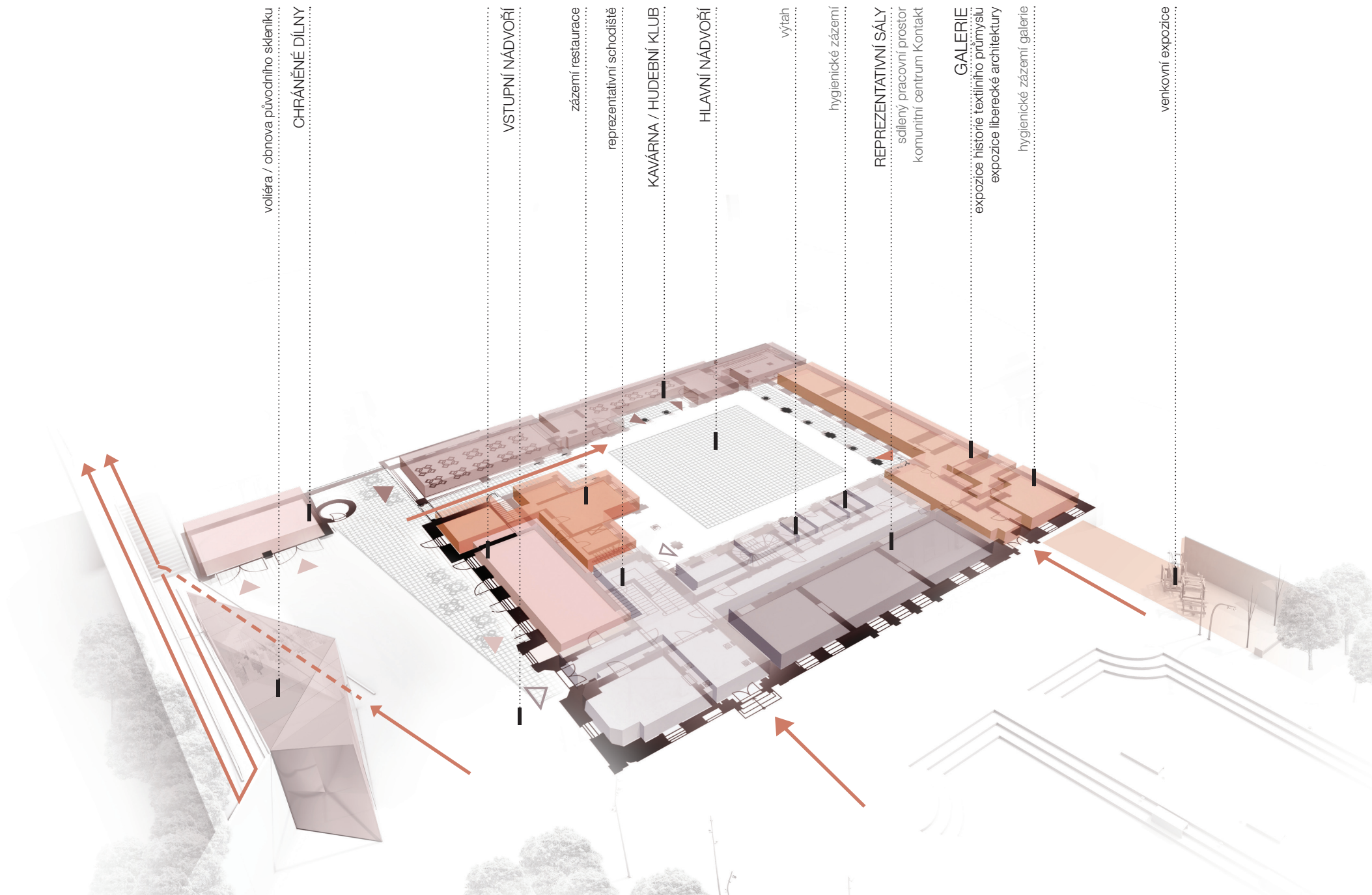
klubovny

250 m<sup>2</sup>

ubytování

210 m<sup>2</sup> 10





vojtěra / obnova původního skleníku  
CHRÁNĚNÉ DÍLNY

VSTUPNÍ NÁDVORÍ

zázemí, restaurace  
reprezentativní schodiště

KAVÁRNA / HUDEBNÍ KLUB

HLAVNÍ NÁDVORÍ

výtah

hygienické zázemí

REPREZENTATIVNÍ SÁLKY  
sdílený pracovní prostor  
komunitní centrum Kontakt

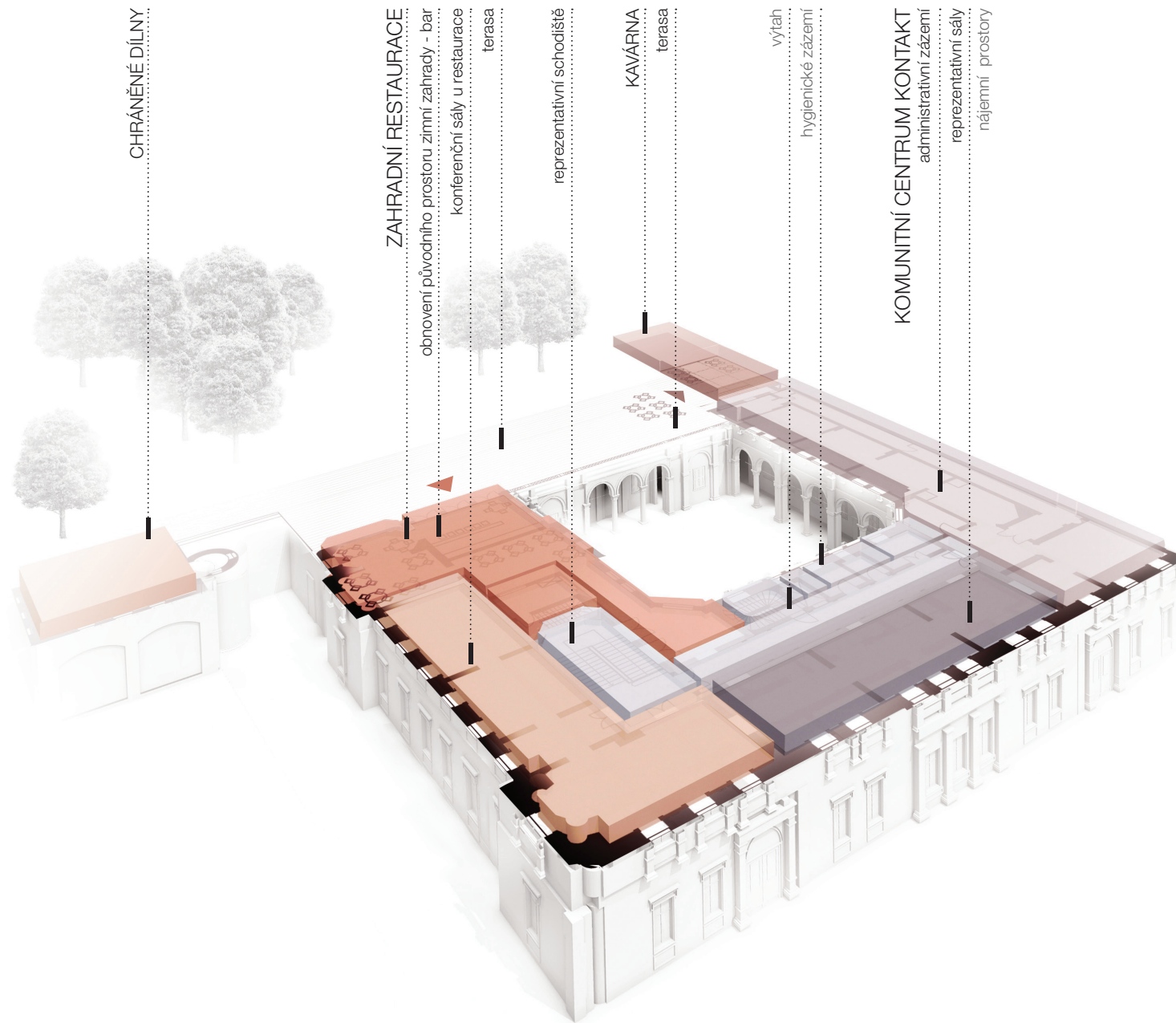
GALERIE  
expozice historie textilního průmyslu  
expozice liberecké architektury

hygienické zázemí, galerie

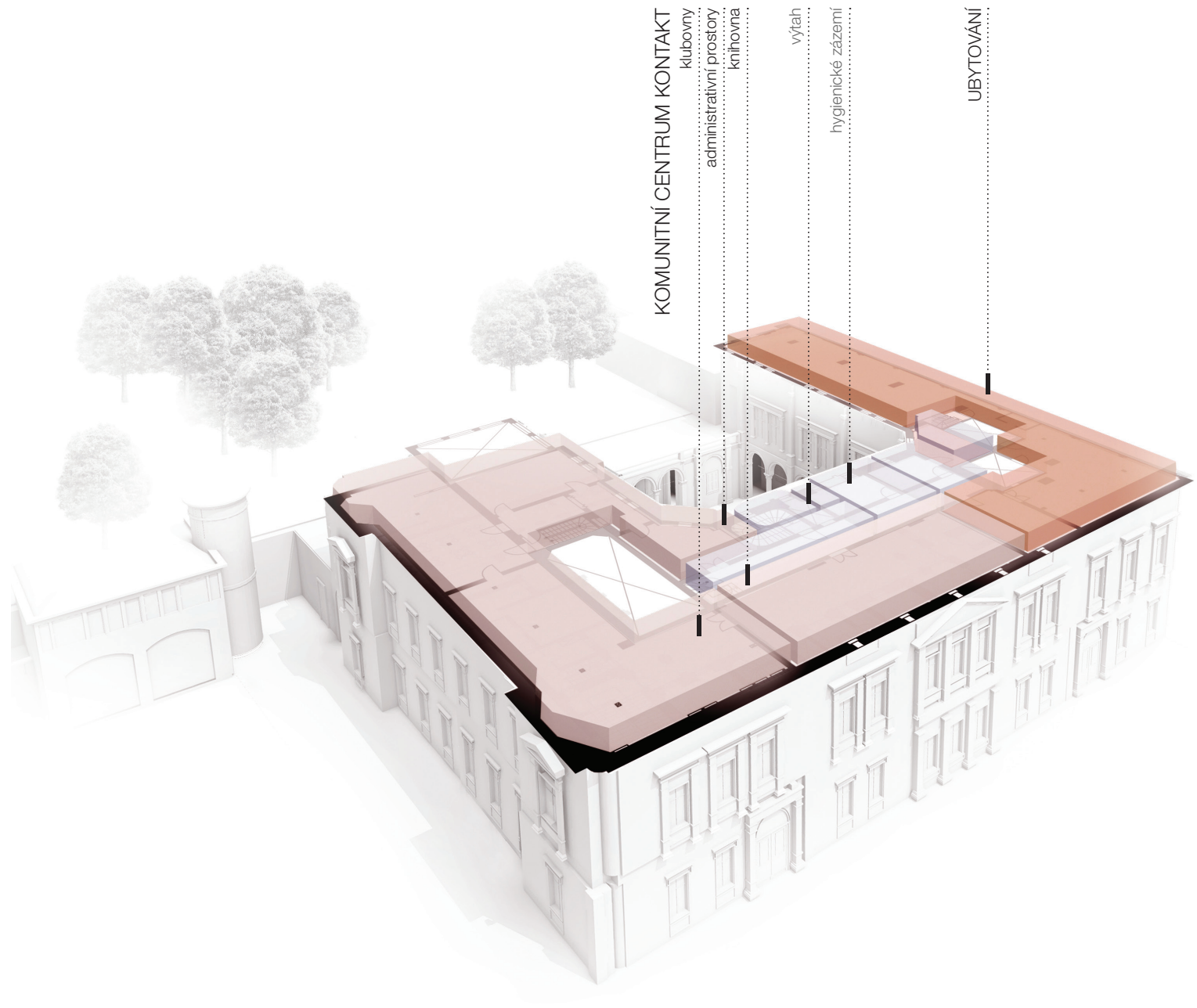
venkovní expozice

funkční využití - přízemí









KOMUNITNÍ CENTRUM KONTAKT

klubovny

administrativní prostory

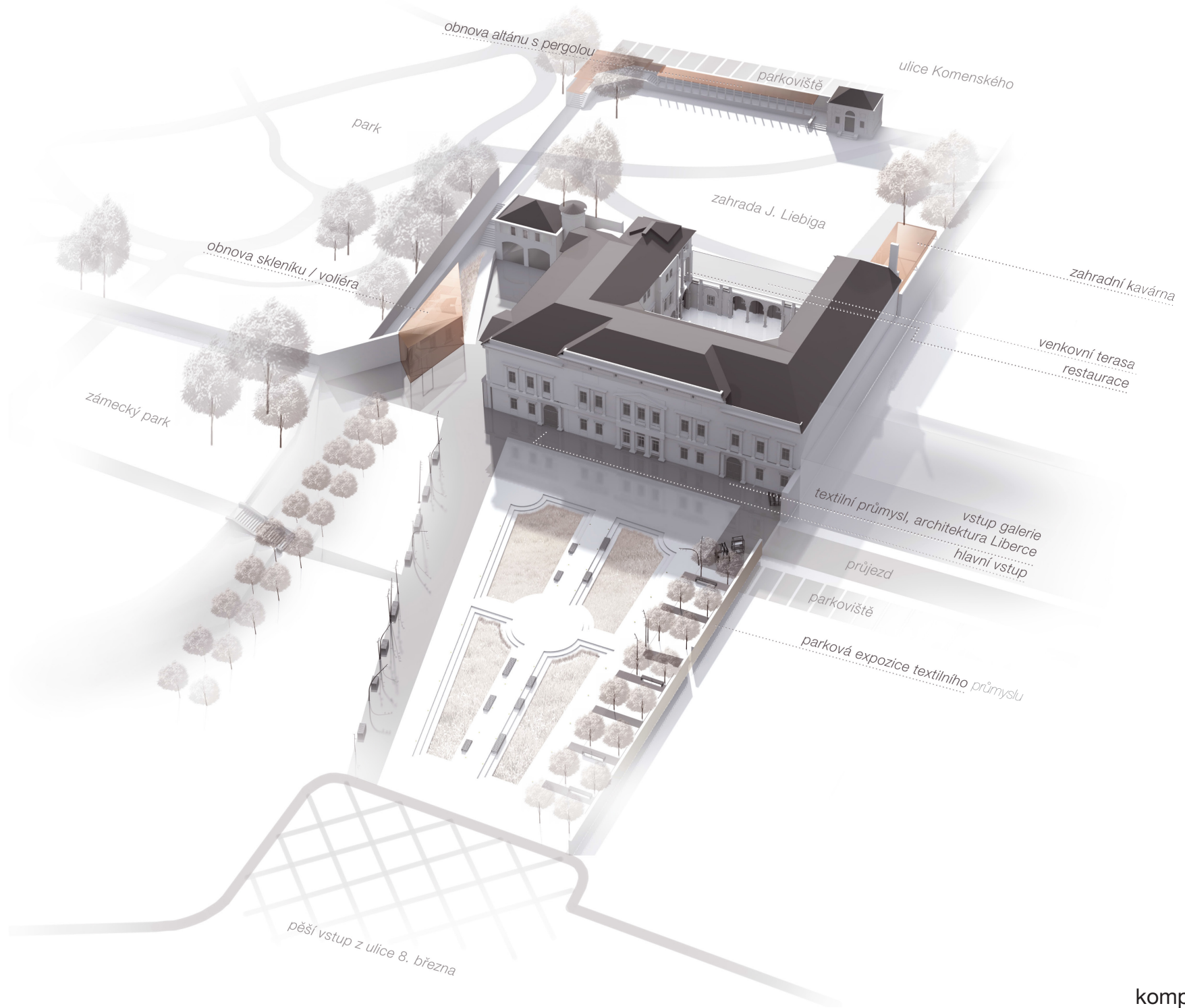
knihovna

výtah

hygienické zázemí

UBYTOVÁNÍ









# LIEBIEGŮV PALÁC

ARCHITEKTONICKÁ STUDIE BUDOUCÍHO VYUŽITÍ

## AUTOŘI A SPOLUAUTOŘI

Ing.arch. Petr ŠIKOLA, Ph.D.  
Doc. Ing.arch. Václav DVOŘÁK, CSc.  
Ing.arch. Jan ČERNOCH  
Ing.arch. Tereza HRDLIČKOVÁ  
Ing.arch. Hana LESÁKOVÁ  
Blanka HOUŠTECKÁ, Bc.



V. Dvořák

