

# LIEBIEGŮV PALÁČ

Liberec

architektonická studie 08 / 2014

ÚVODNÍ TEXT

SITUACE

BUDOVA LIEBIEGOVA PALÁCE

PŮDORYSNÁ SCHÉMATA

1NP

2NP

3NP

ZAHRADA

ZAHRADNÍ SITUACE

01 VSTUPNÍ PARK

02 HLAVNÍ NÁDVOŘÍ

03 NÁDVOŘÍ S GARÁŽÍ

04 TERASA

05 HLAVNÍ PARK

06 PARK ZA ZDÍ

VIZUALIZACE



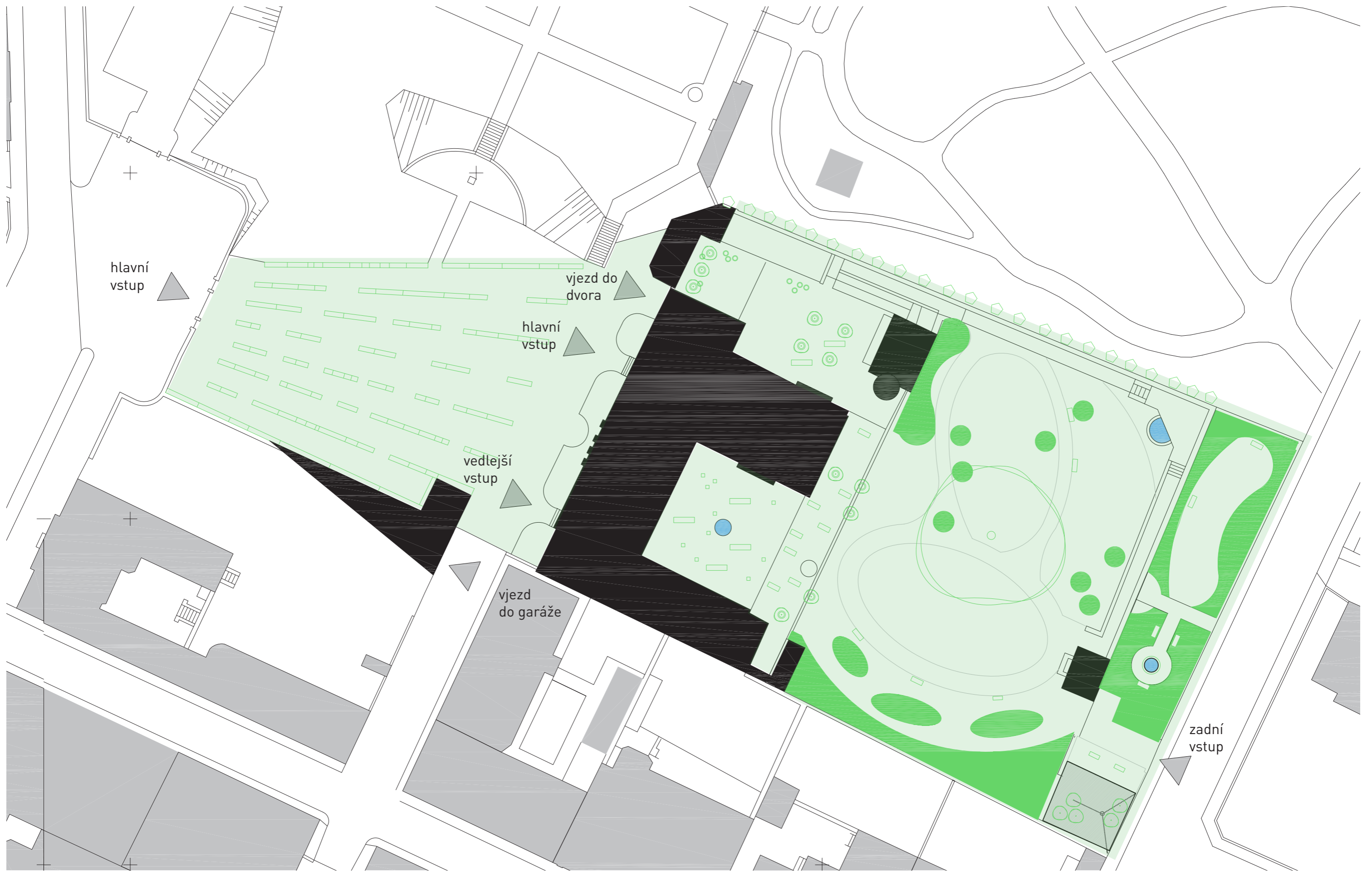
Objekt Liebiegova paláce je památkou, která je symbolem počátků prosperity města Liberec.

Je také symbolem zaujatosti pro věc, díky které lze dosáhnout velkých cílů. Program obnovy Liebiegova paláce musí být místem, které bude mít tuto původní myšlenku.

Může sloužit seniorům, kteří svými zkušenostmi obohatí ty nejmenší.

Toto spojení se nám zdá smysluplné a vnese do této památky nový život.

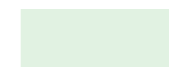
SITUACE



celková situace 1:750

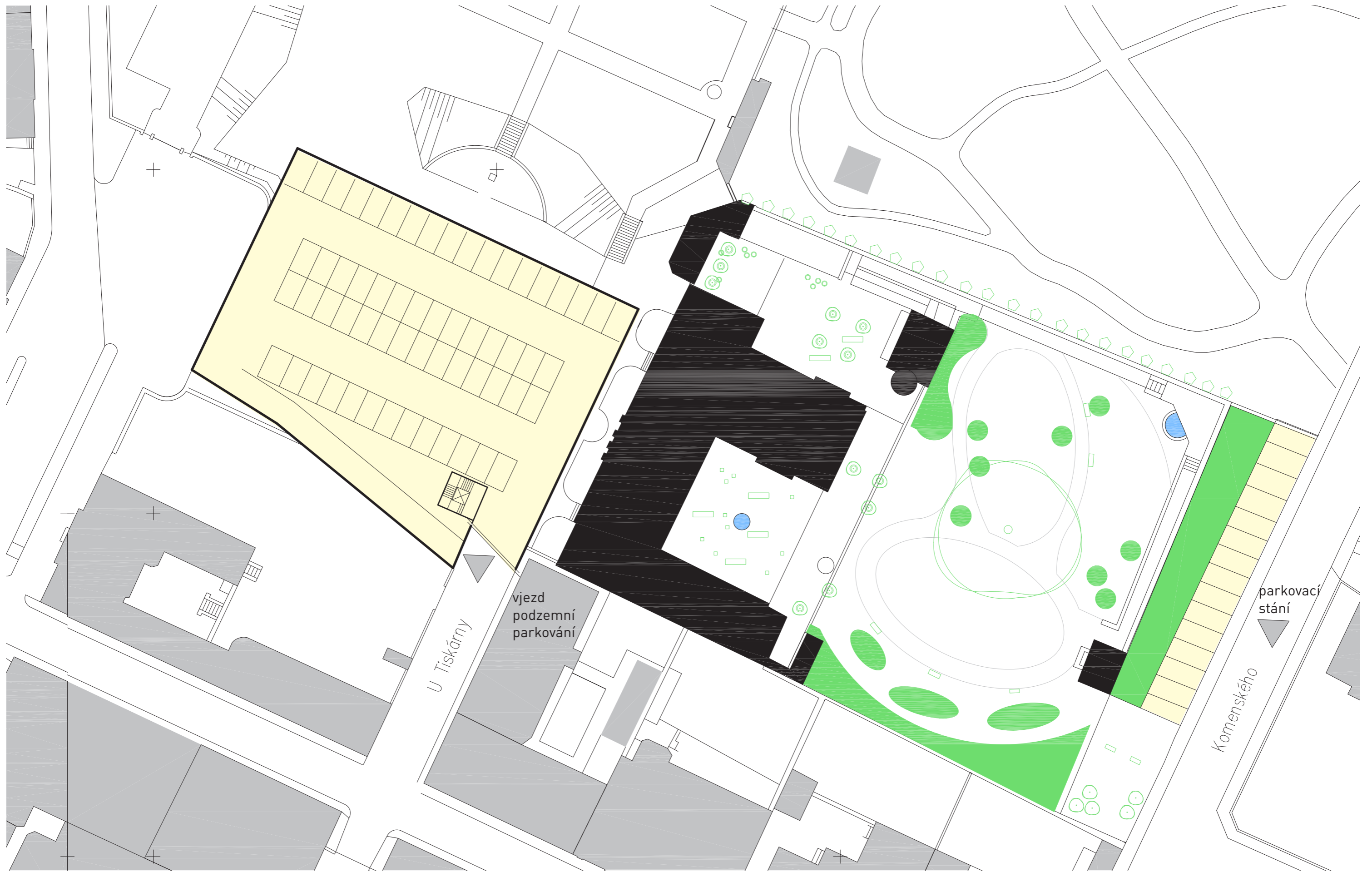


objekty Liebiegova paláce



zahradní úpravy, nádvoří, parky





celková situace\_návrh parkoviště\_1:500

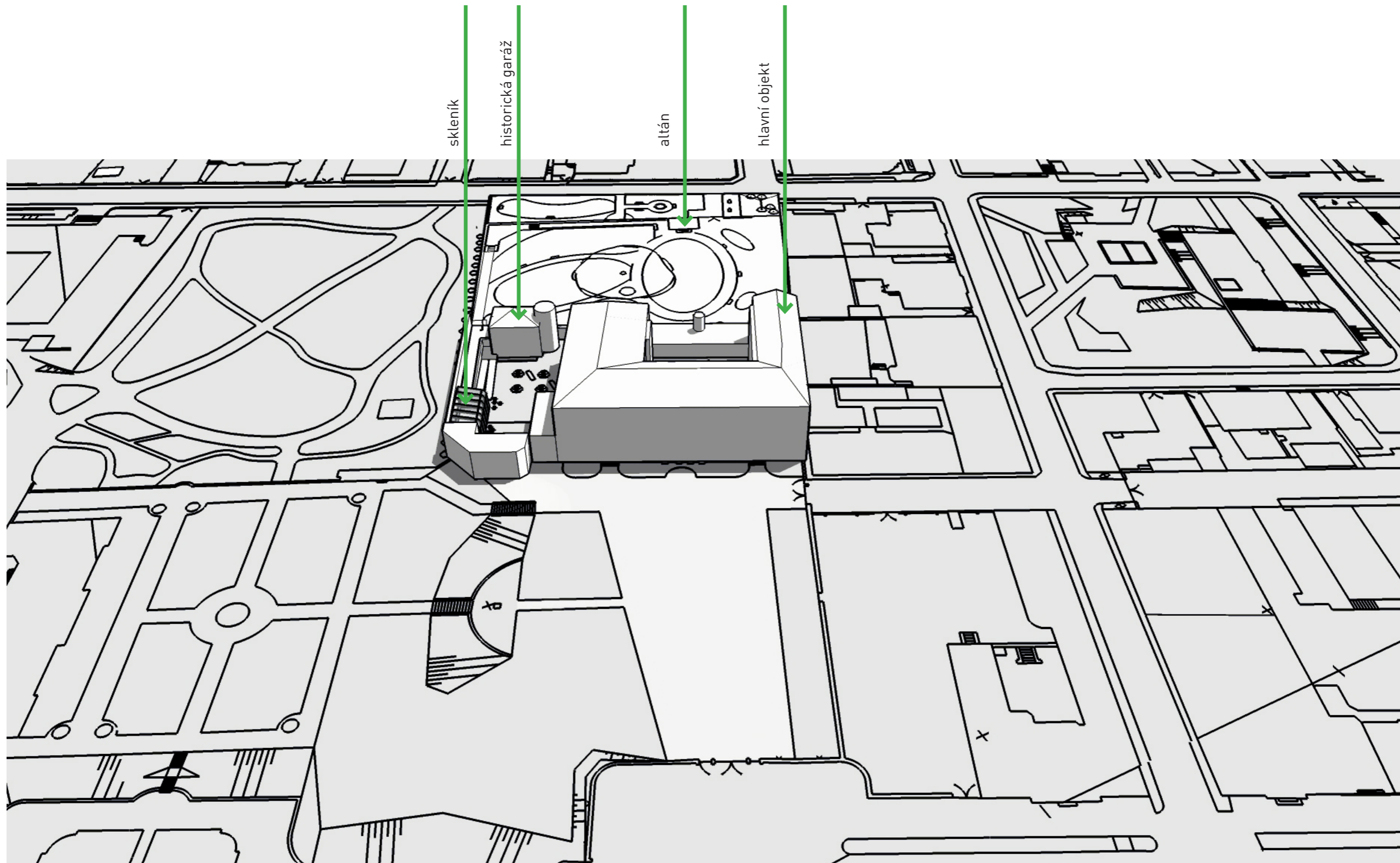
objekty Liebiegova paláce

parkoviště

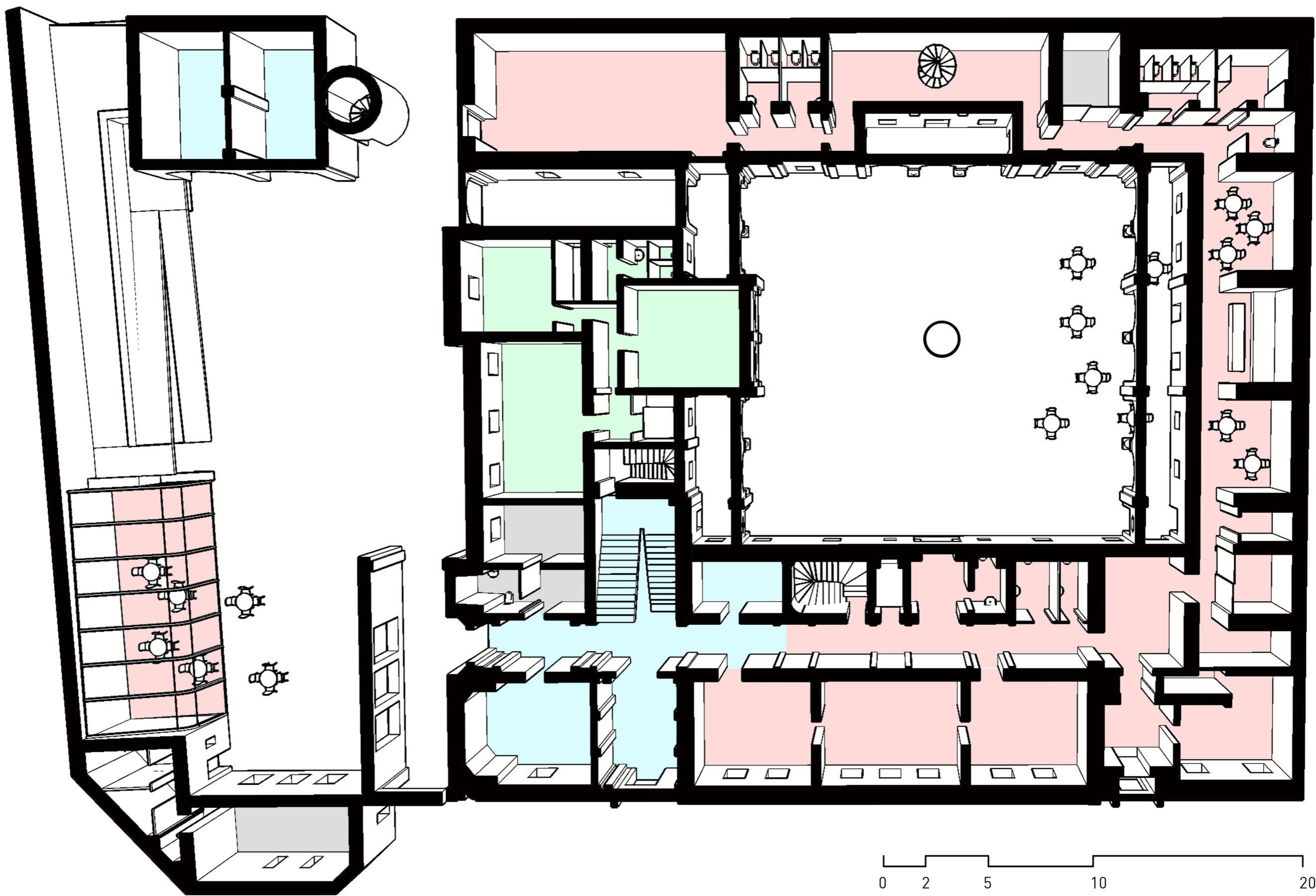


BUDOVA LIEBIEGOVA PALÁCE  
PŮDORYSNÉ SCHÉMA  
PŮDORYS 1NP



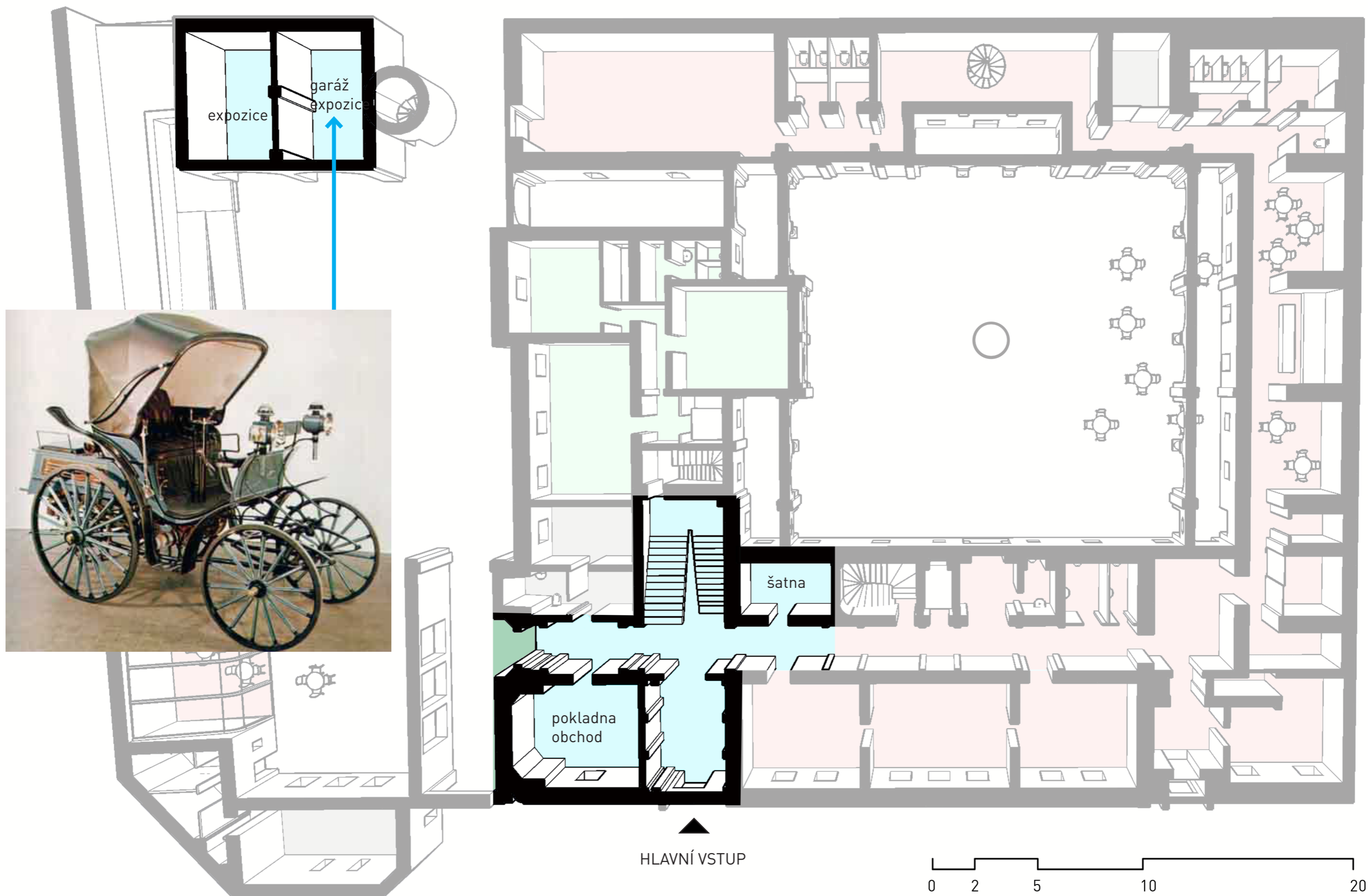


modelová situace



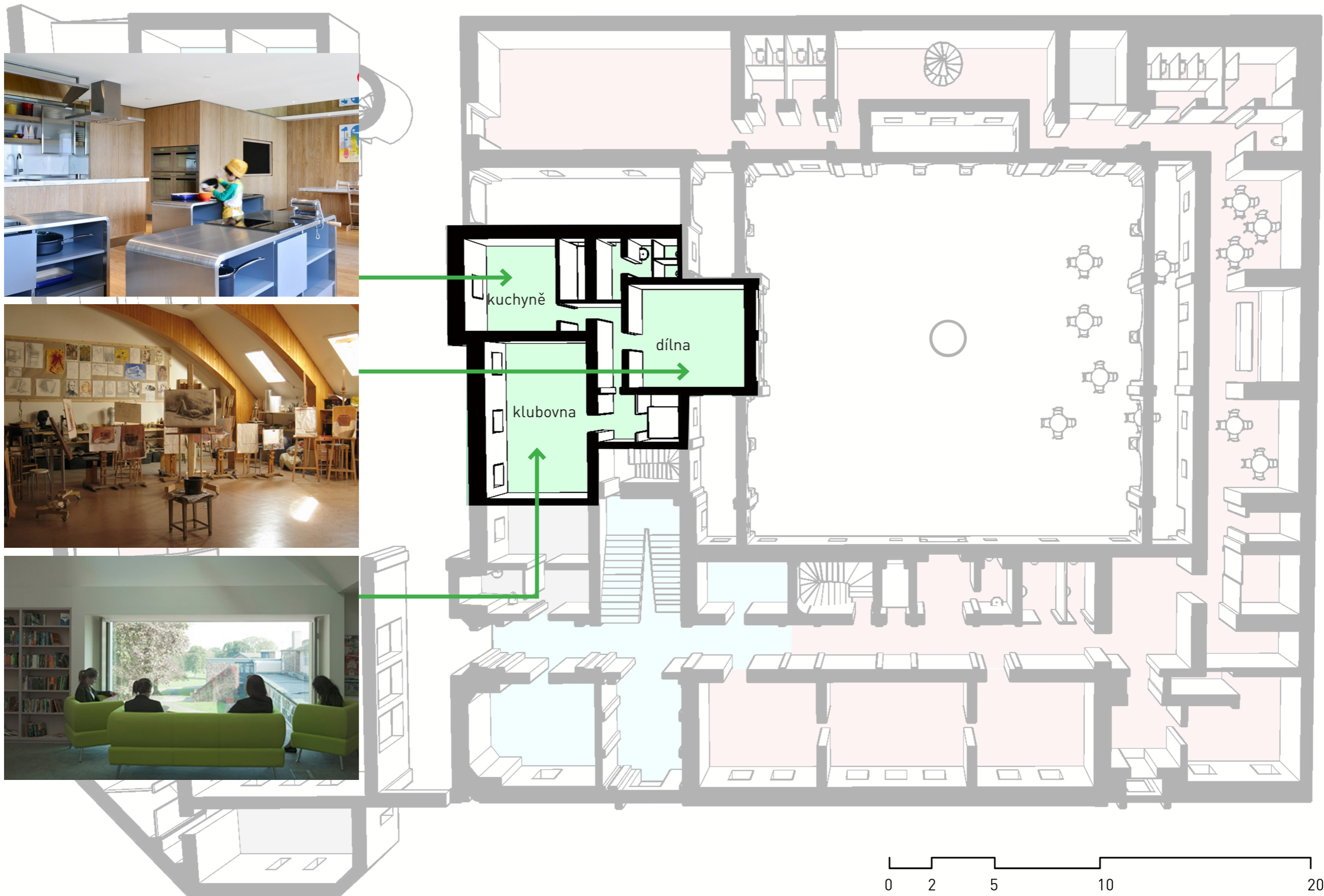
komerční prostory  
 výstavní prostory

prostory pro spolky a kluby  
 technické zázemí a sklady

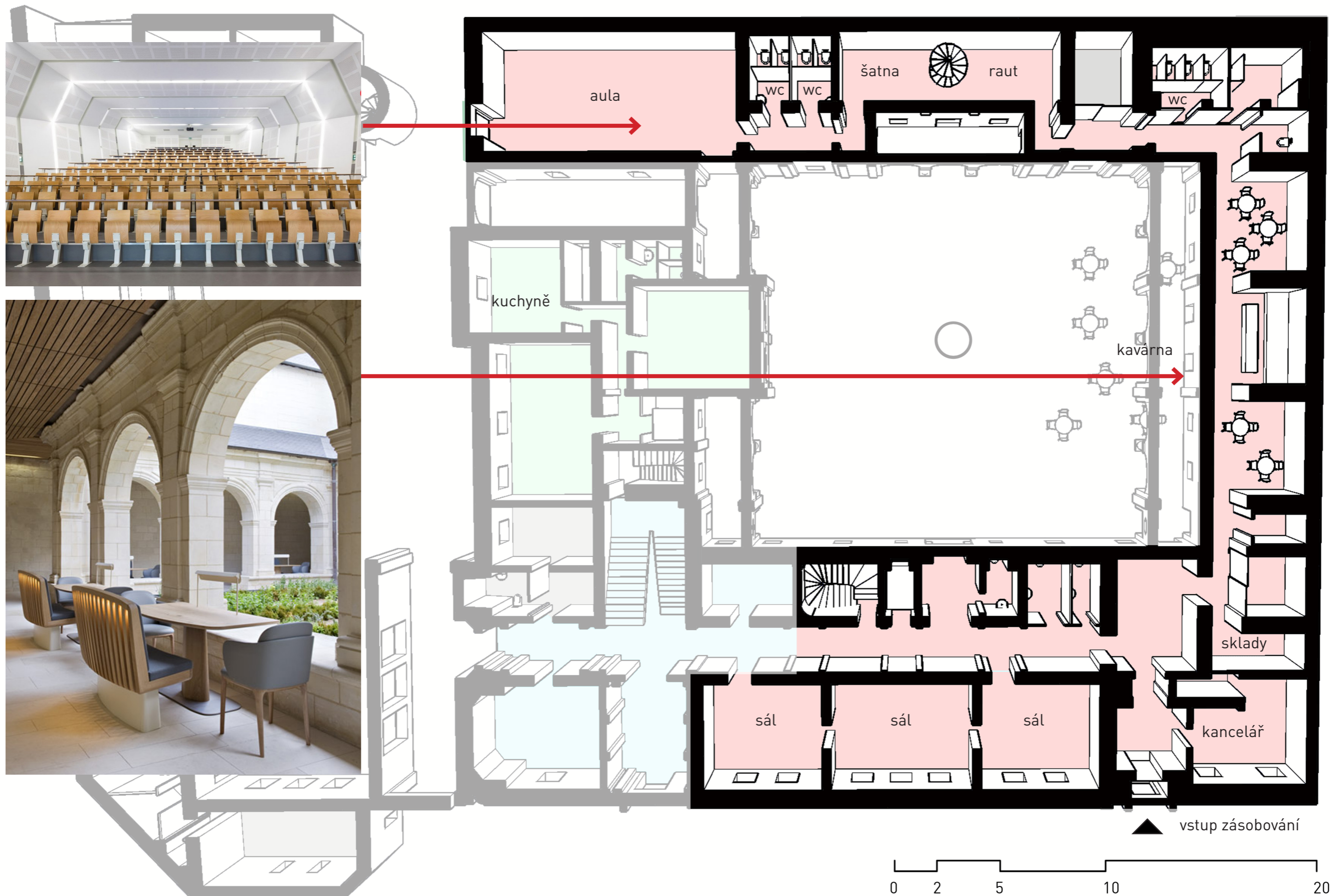


Umístění hlavního vstupu do objektu je zachováno a i nadále slouží k přístupu do reprezentativní a expoziční části domu. Přízemí zahrnuje také provozní zázemí pro návštěvníky jako pokladna či šatna, které má přímé propojení s prostory pro zaměstnance. Reprezentativní prostory v přízemí mají proměnný charakter, dle potřeb mohou sloužit pro soukromé akce, jako rozšíření expozice, pro prezentace, přednášky, hery.

Na nádvoří je obnovena původní nejstarší garáž v Českých zemích. Horní patro garáží obsahuje kancelář správce.

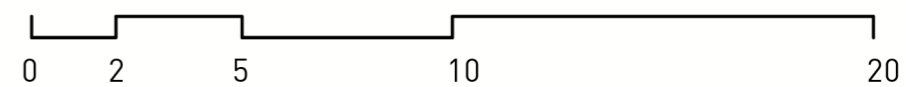
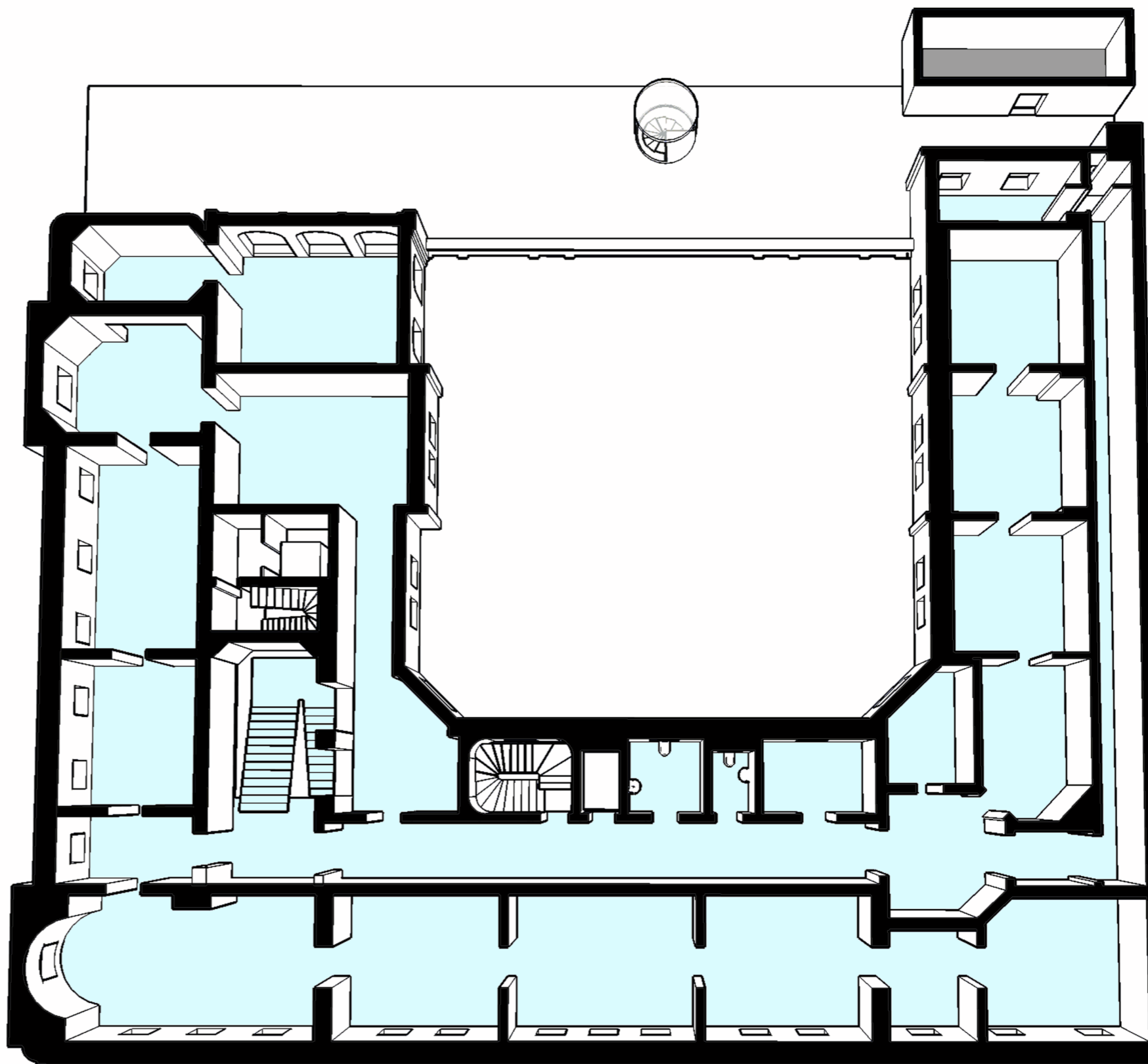


Část využívaná pro spolky je přístupná z průjezdu. Místnosti jsou koncipovány jako klubovny, které dostanou konkrétní náplň dle potřeb klubů. V přízemí je kuchyně, která bude sloužit, jak pro potřeby kurzů a spolků, tak pro catering při obsluze sousedního sálu.



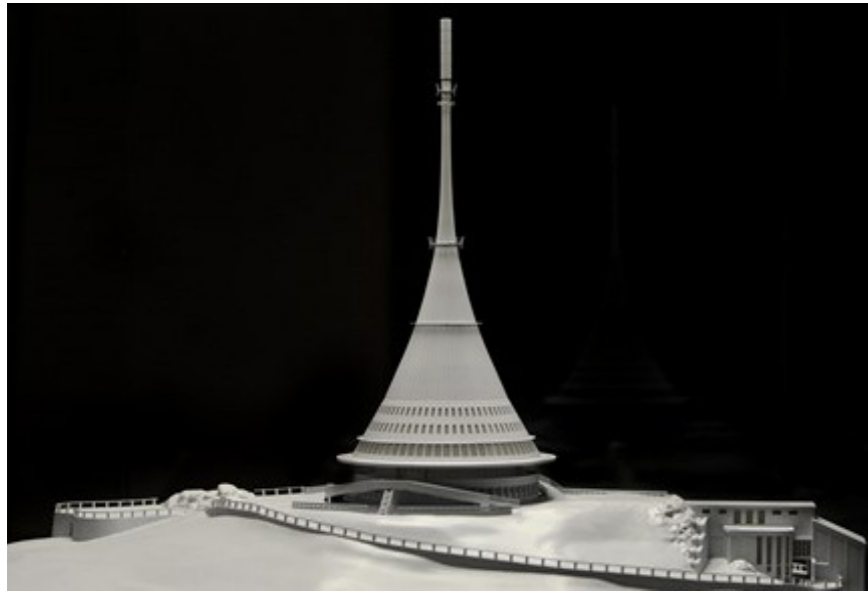
Velkou část přízemí zabírají komerční plochy. Hlavní přístup k těmto prostorám je přes průjezd a garážové nádvoří, případně hlavním vstupem. Vedlejší vchod si opět ponechal svou původní funkci sloužící pro personál či zásobování. Zrušený skleník na dvoře bude obnoven a poslouží jako sezónní kavárna s jedinečnou atmosférou. Skleník bude v zimní období jako oranžerie pro zimní uložení zeleně pro letní areál. Celoroční kavárna se nachází v jihozápadním křídle a prostupuje také do prostoru nádvoří. Jihovýchodní křídlo obsahuje sál využitelný pro besedy, menší konference či společenské akce. Vedlejší foyer je novým točitým schodištěm propojeno s horní terasou.

PŮDORYS 2NP

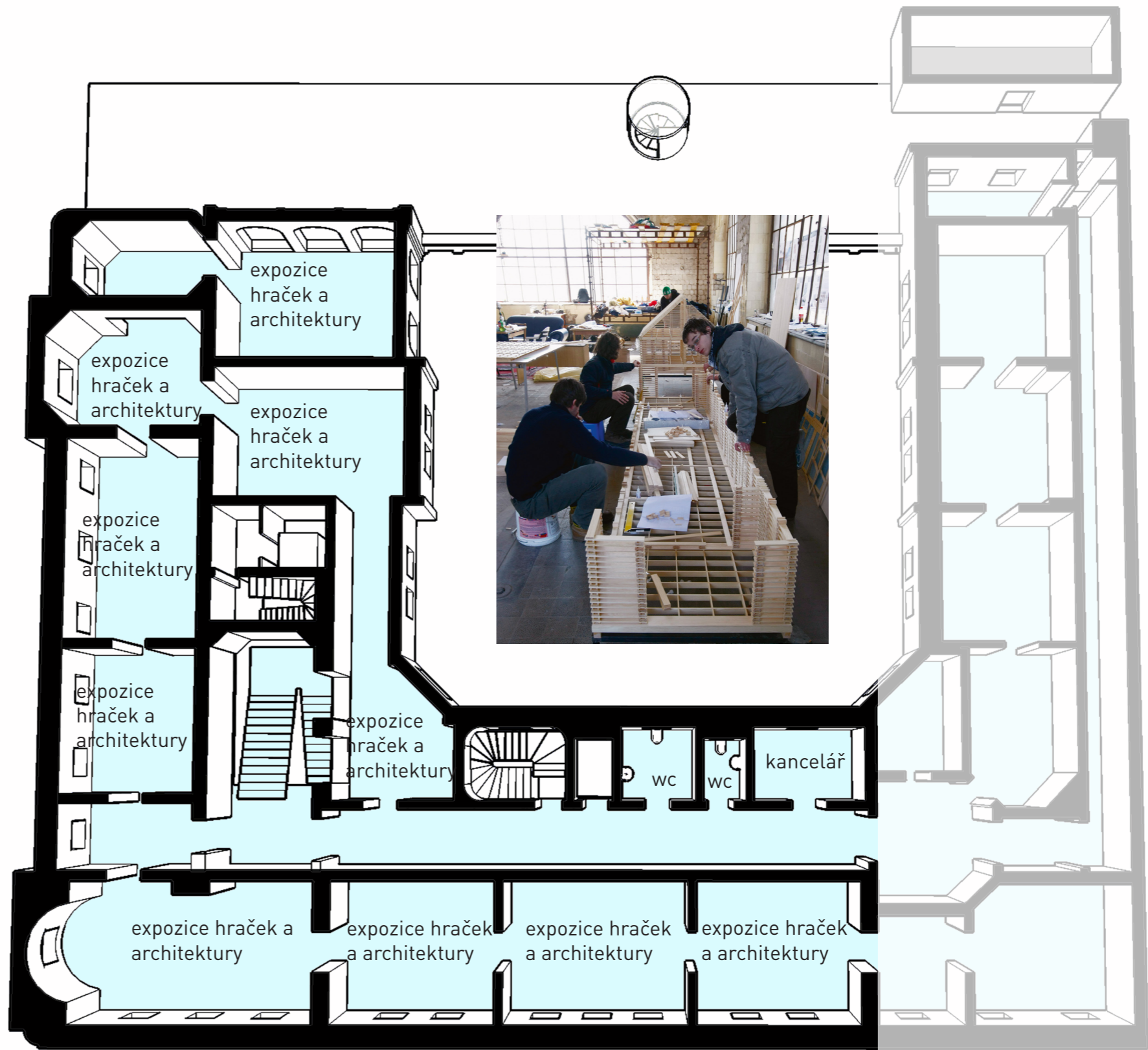


komerční prostory  
výstavní prostory

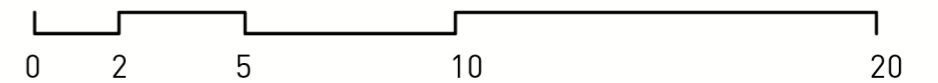
prostory pro spolky a kluby  
technické zázemí a sklady



půdorys 2NP

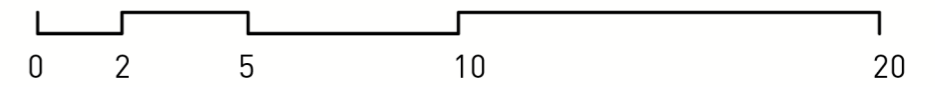
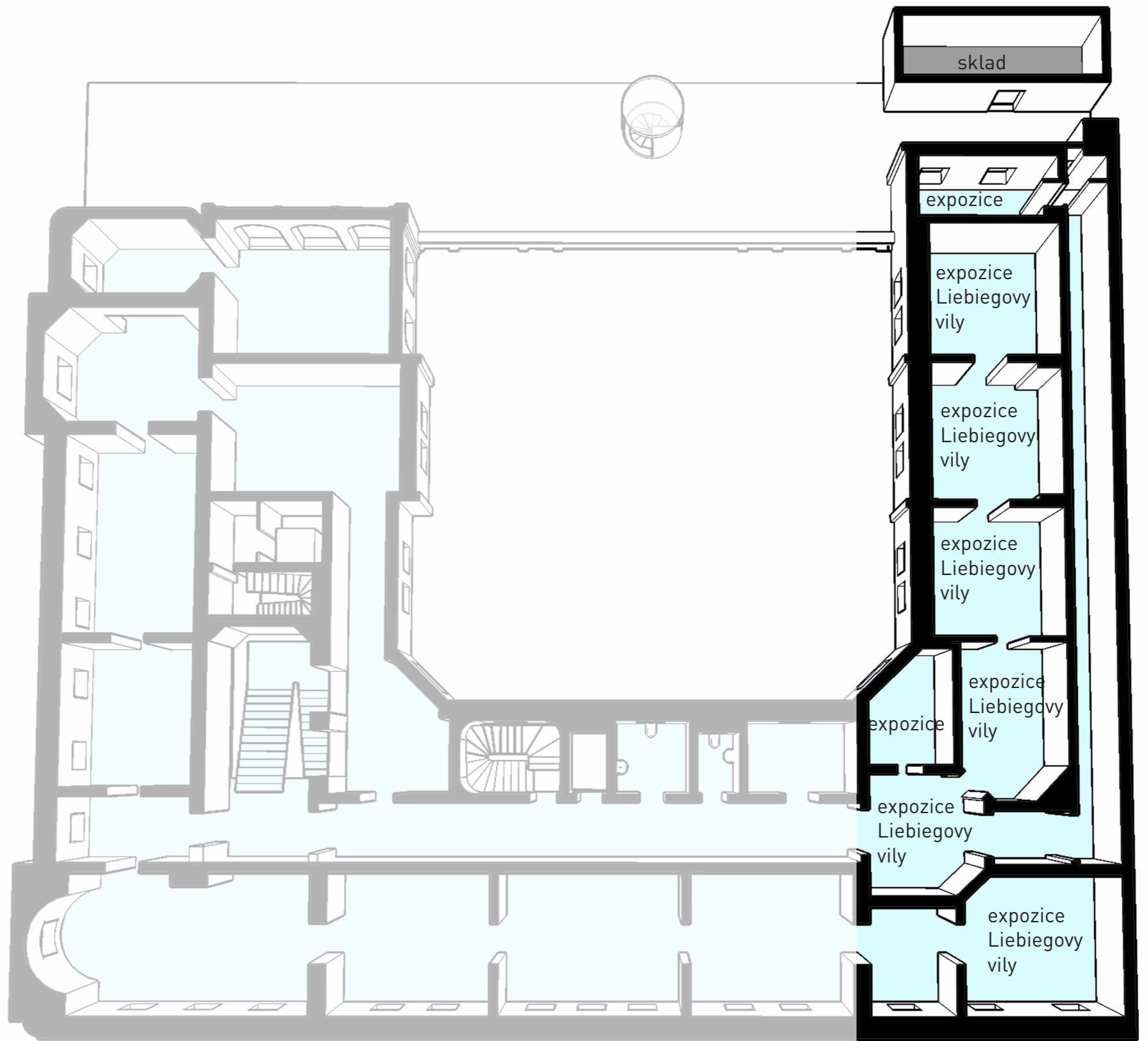
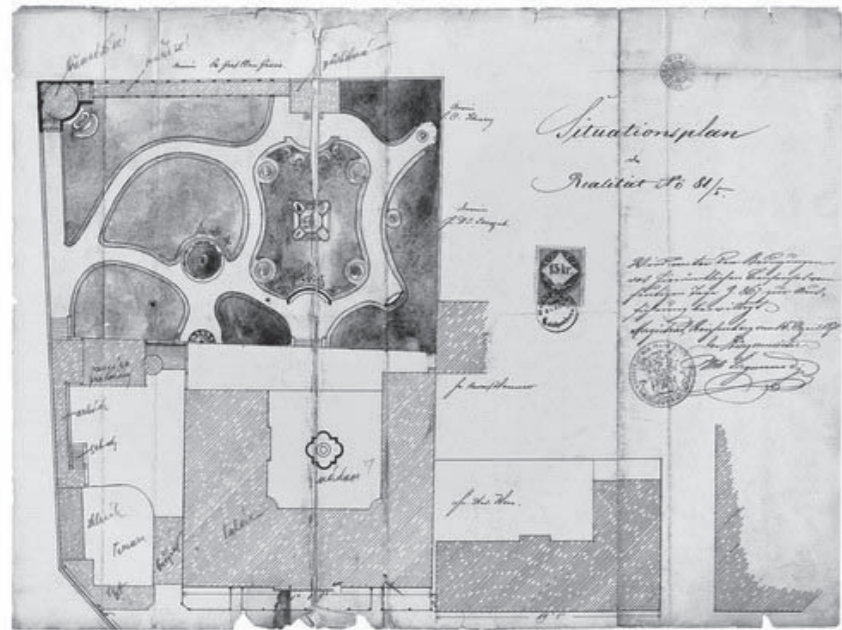


Ve druhém podlaží se nachází místnosti, které původně sloužily pro reprezentaci. I dnes představují největší historickou a řemeslnou hodnotu interiéru objektu. V tomto podlaží jsou proto navrhovány jen nejnútnejší nové stavební zásahy a prostor bude maximálně zachován či obnoven. Charakter dispozice spolu se snahou veřejné prezentace jedinečných prostorů nabízí budoucí výstavníké využití. Expozice je rozdělena na dvě části – interaktivní expozice hraček a architektury a expozice přibližující život rodiny Liebiegů a historii Liebiegova paláce.



výstavní prostory

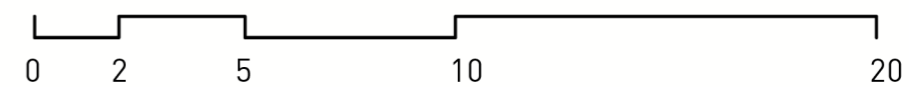
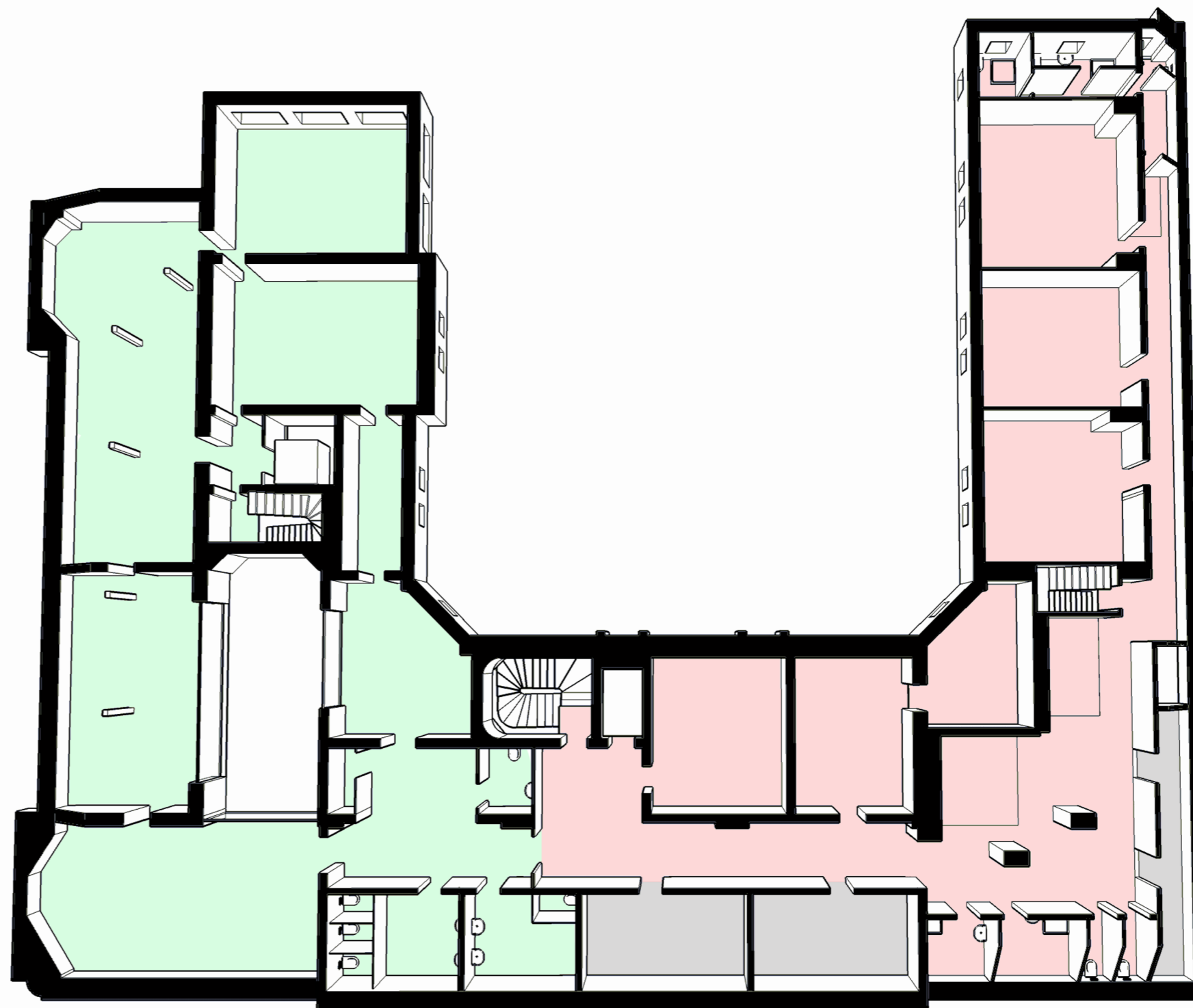



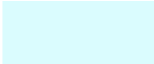


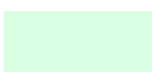

půdorys 2NP

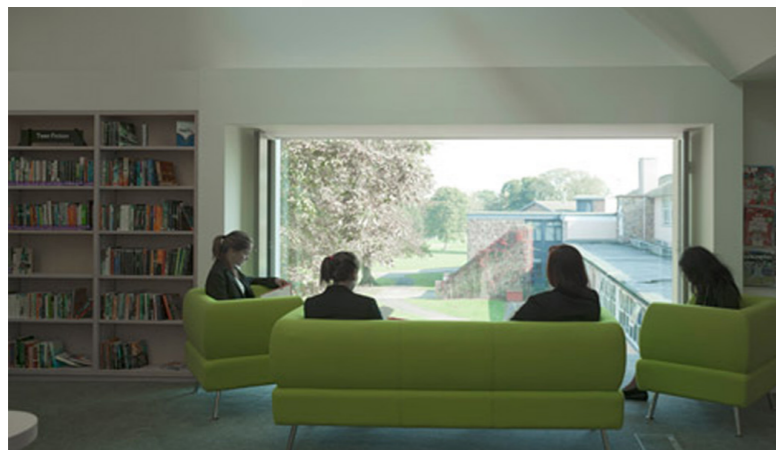
 výstavní prostory

PŮDORYS 3NP

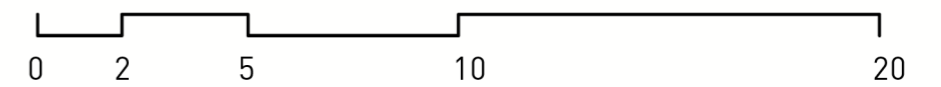


 komerční prostory  
 výstavní prostory

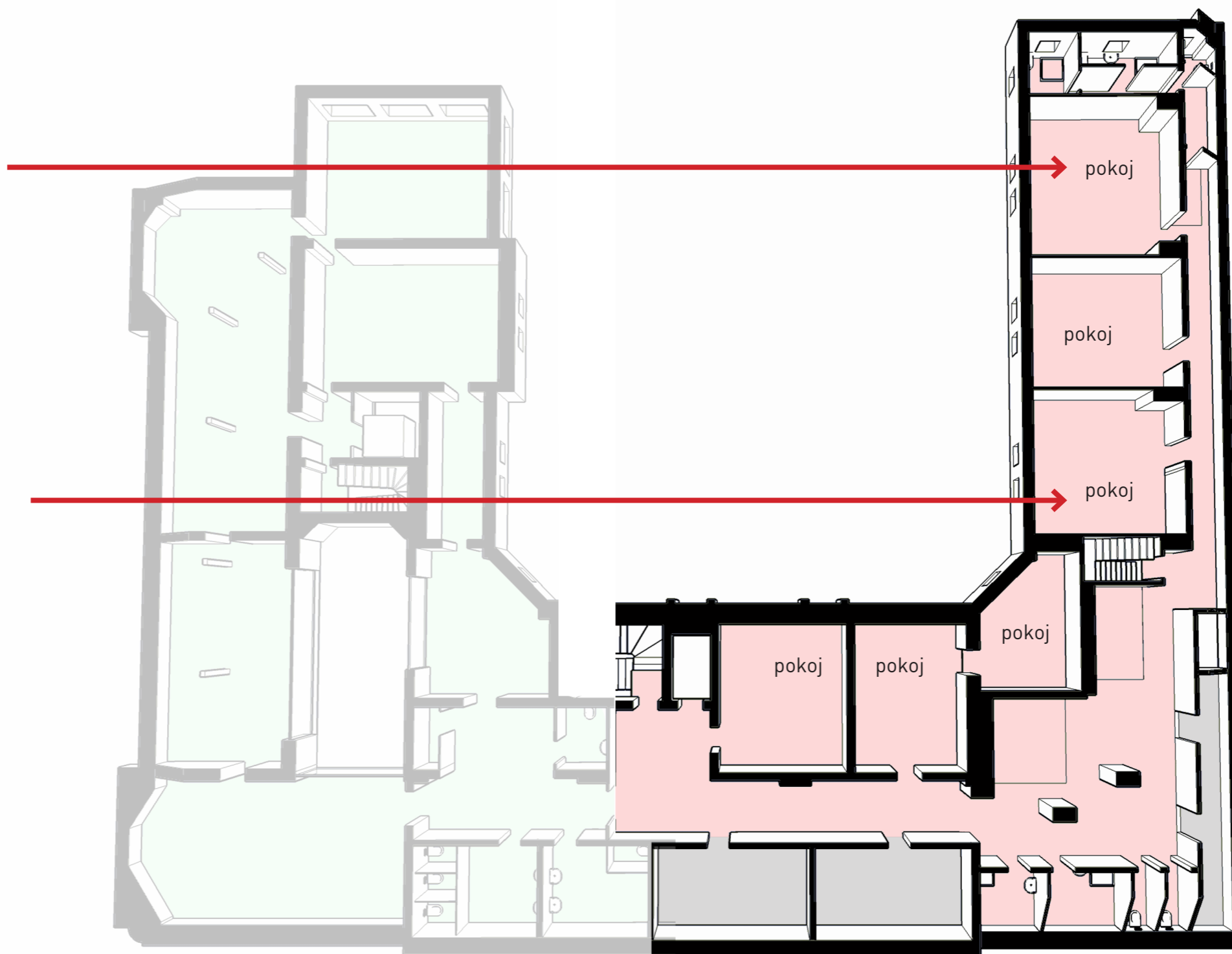
 prostory pro spolky, kluby  
 technické zázemí a sklady



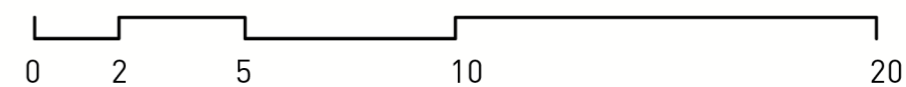
Severozápadní křídlo bude k dispozici spolkům. Jsou zde situovány učebny i společenské prostory pro trávení volného času. Zanedbaný skleník bude obnoven.



prostory pro spolky, kluby

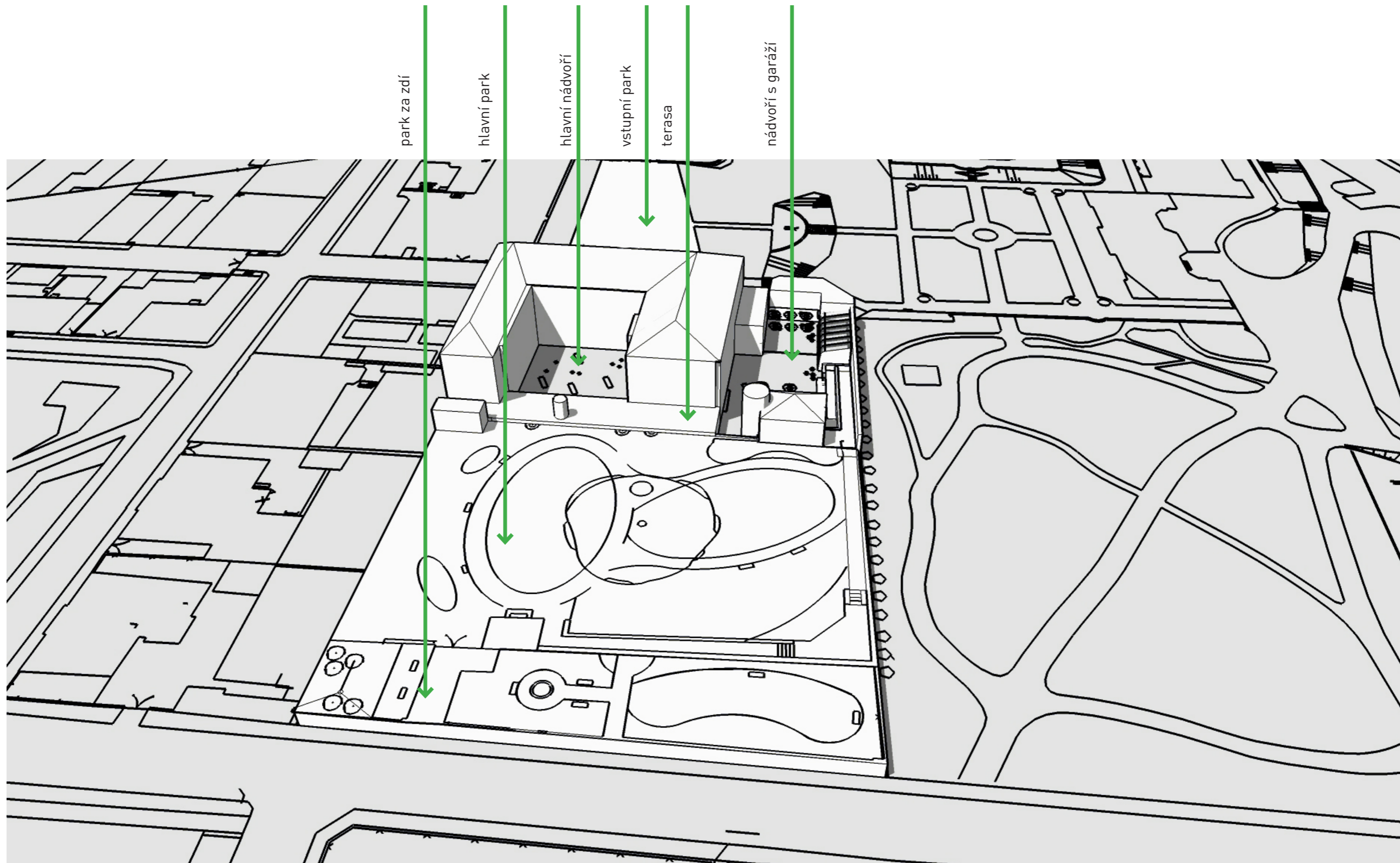


Nejvyšší nadzemní podlaží je rozděleno pro dvě funkce, které jsou na sebe komunikačně i funkčně nezávislé. V jihozápadním křídle vznikne 6 pokojů pro ubytování hostů.



komerční prostory - ubytování

ZHRADA



01

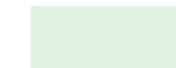
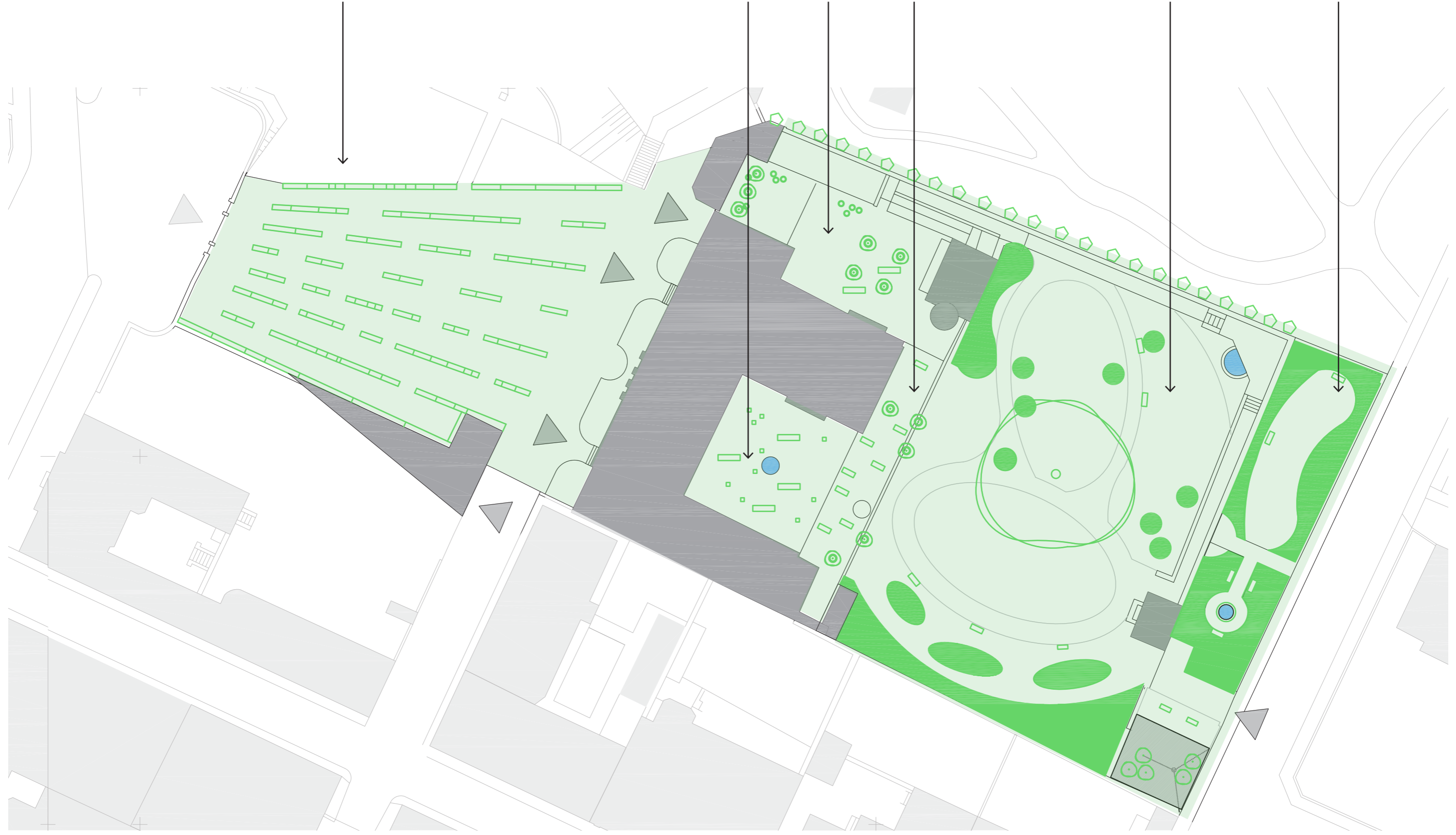
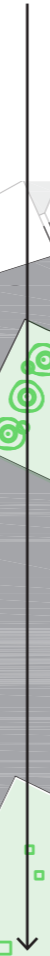
02

03

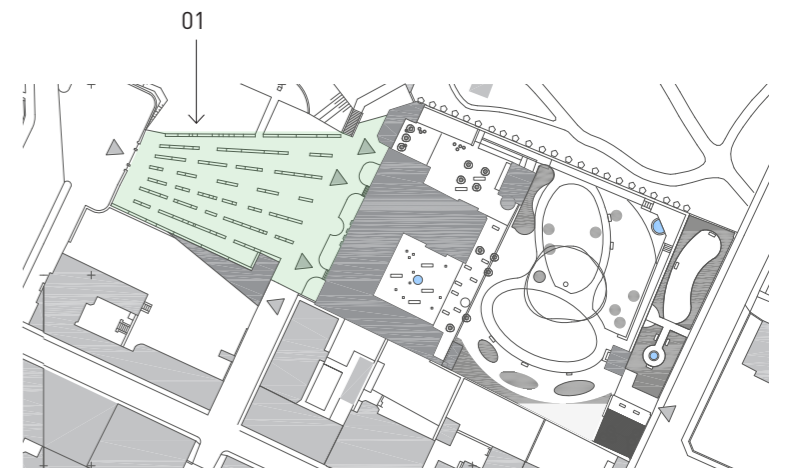
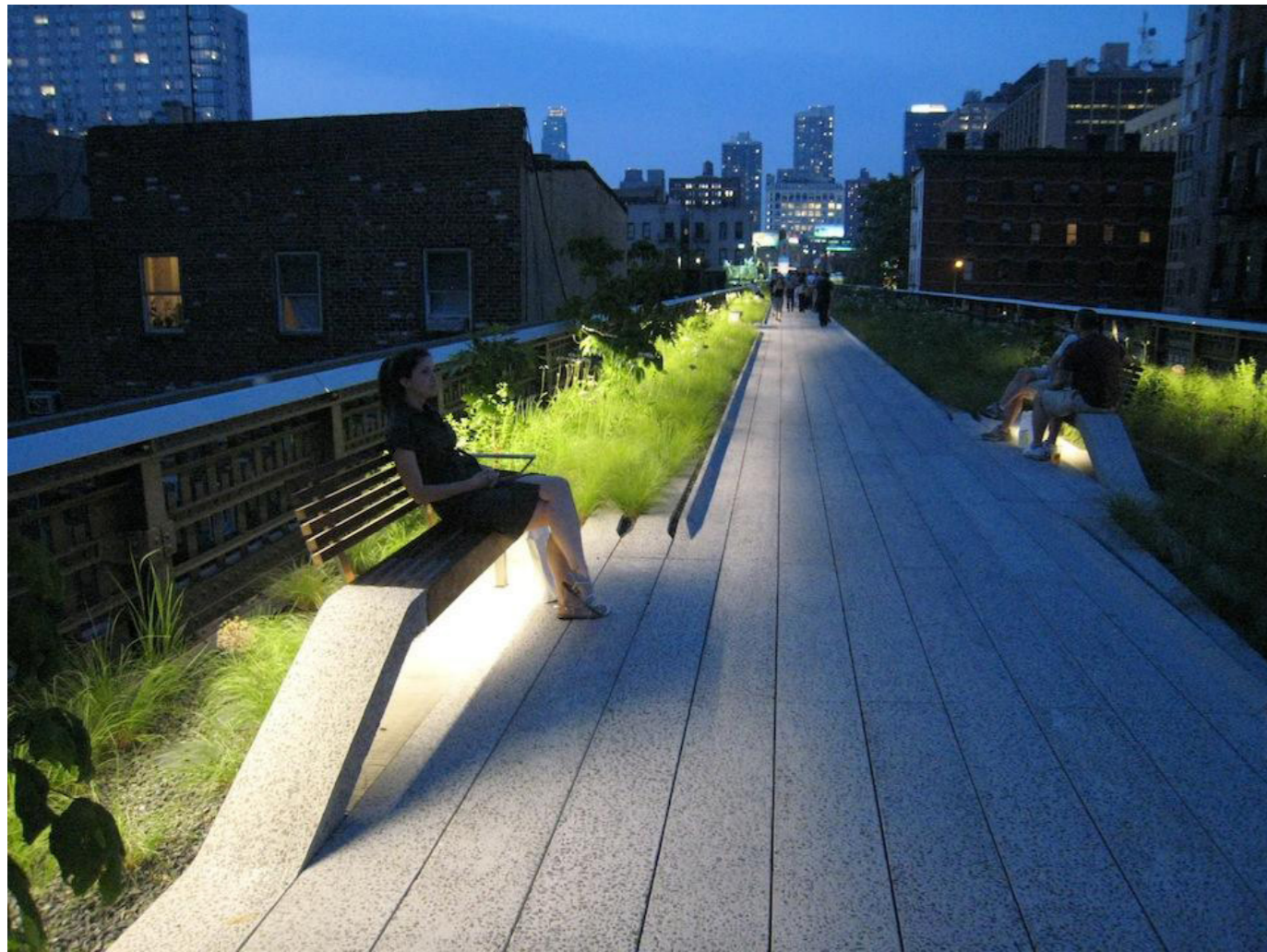
04

05

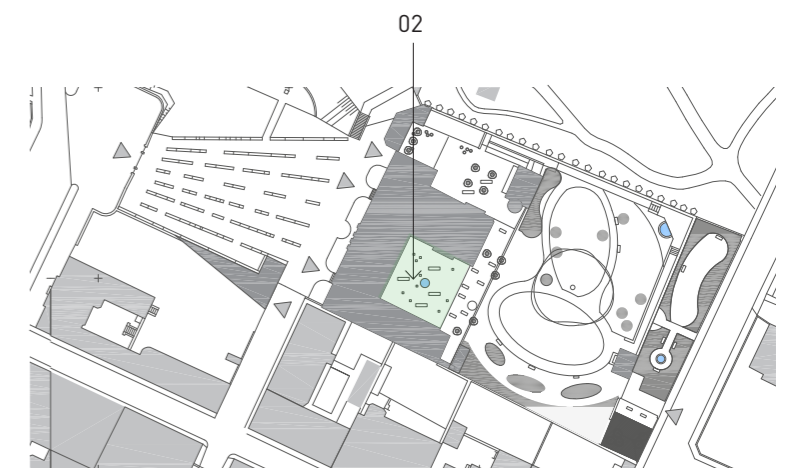
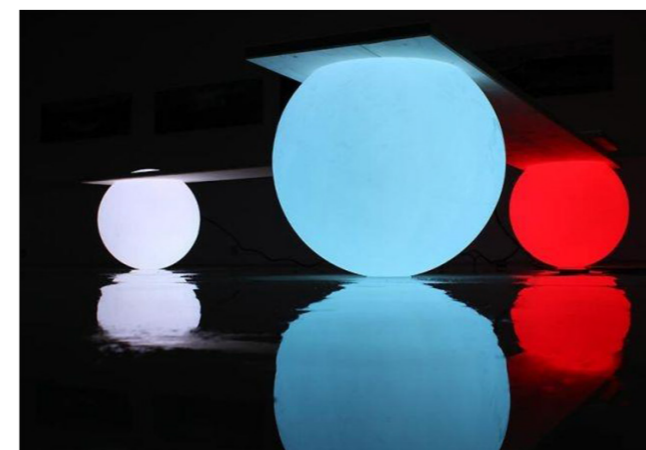
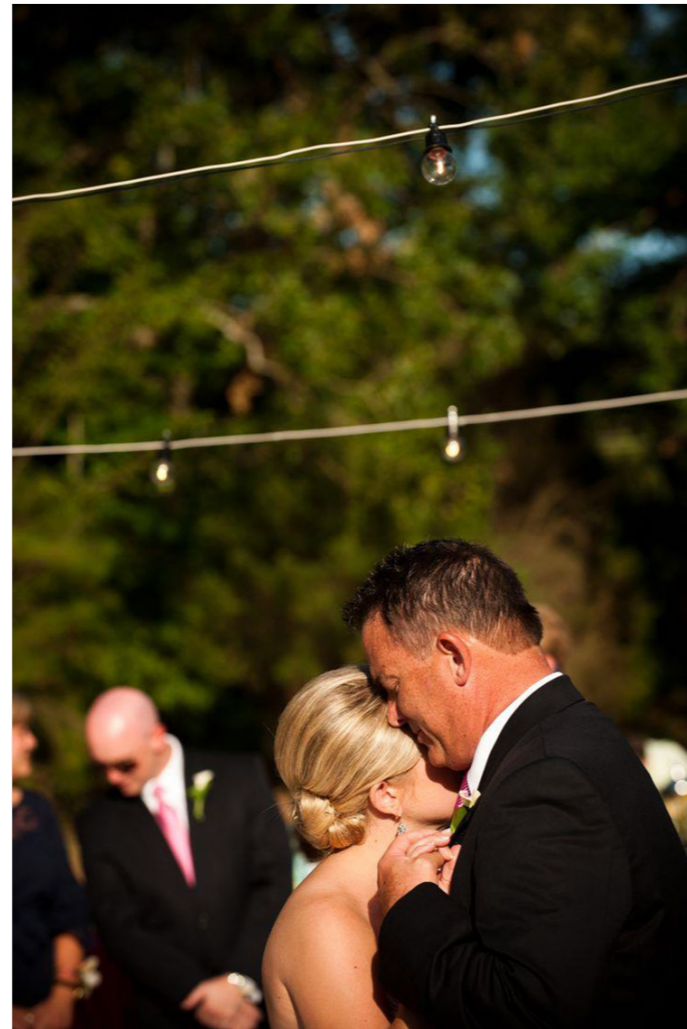
06



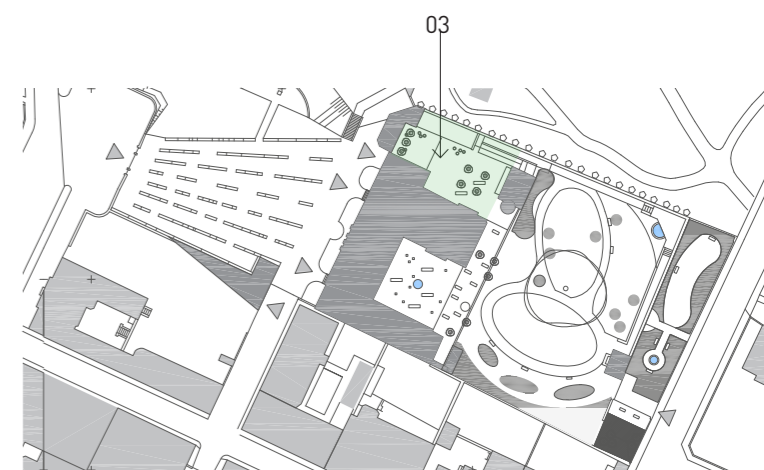




zahrady\_ reference\_ vstupní park v severozápadním průčelí



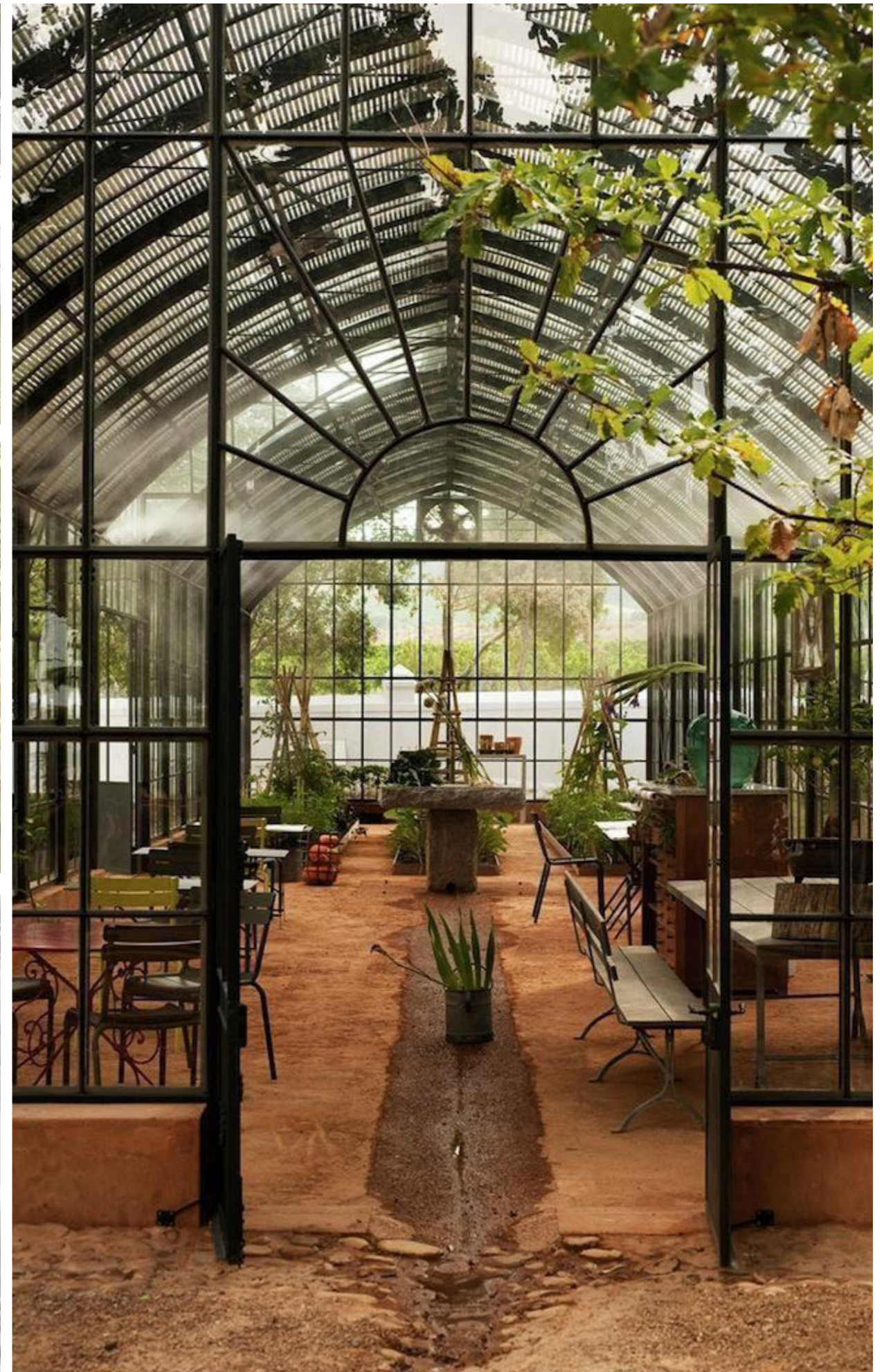
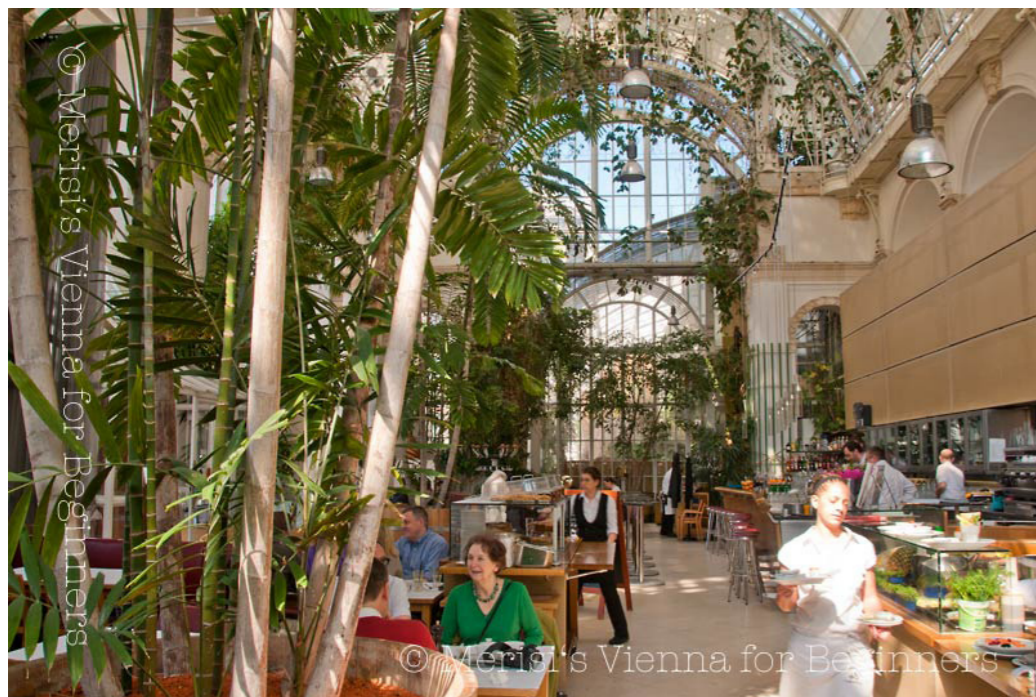
zahrady\_reference\_hlavní nádvoří



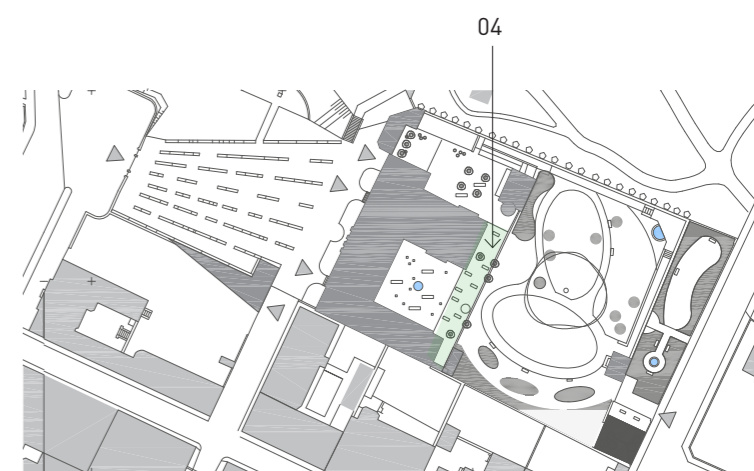
zahrady\_ reference\_ nádvoří s garáží



zahrady\_ reference\_ nádvoří s garáží



zahrady\_ reference\_ nádvoří s garáží



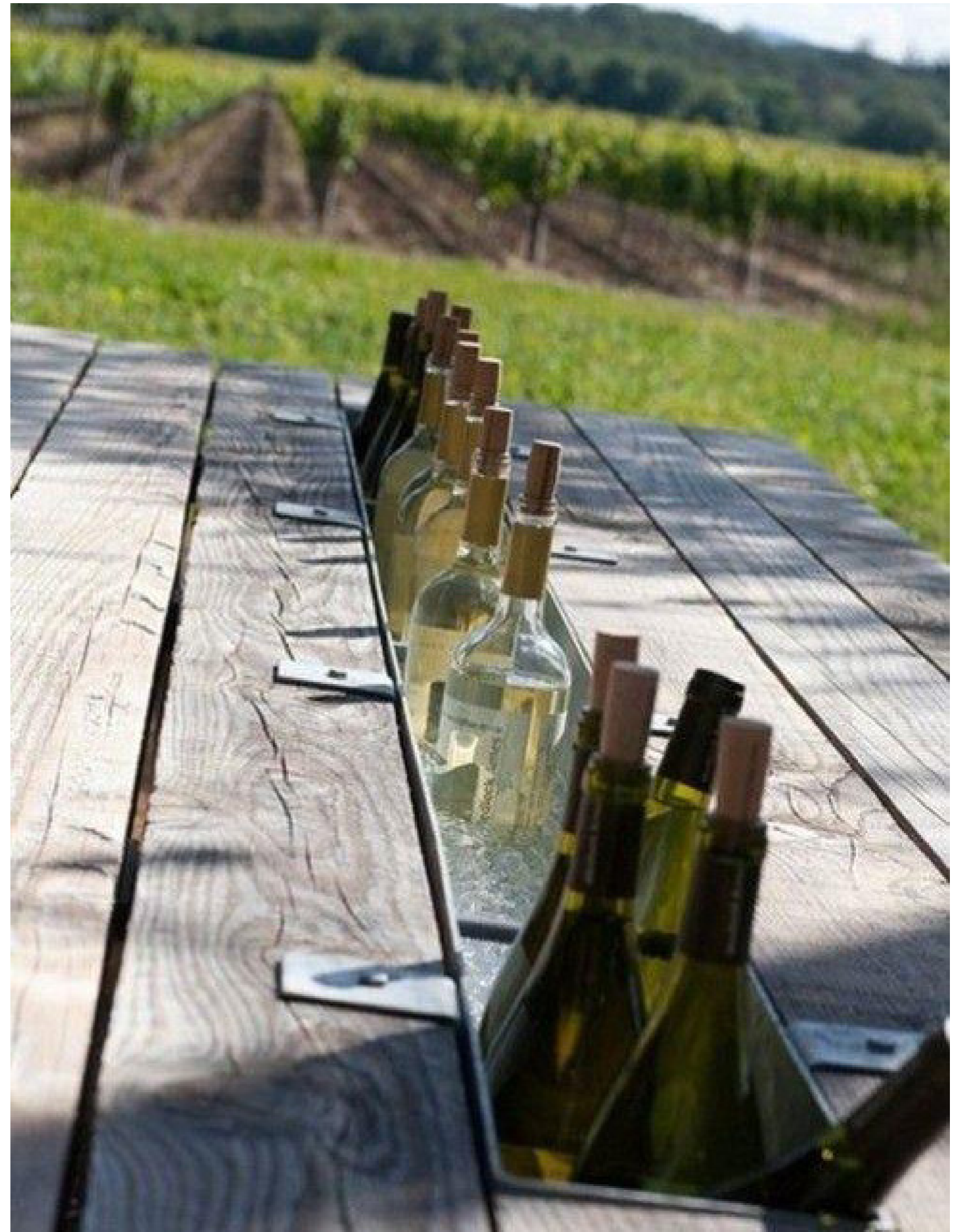
zahrady\_reference\_terasa



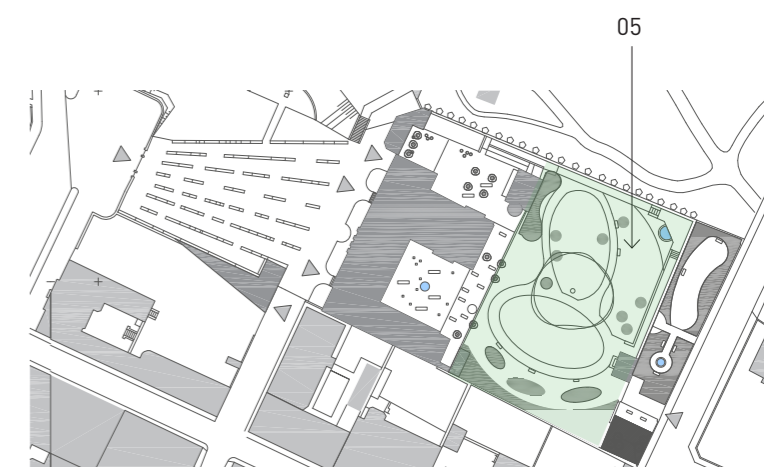
zahrady\_reference\_terasa



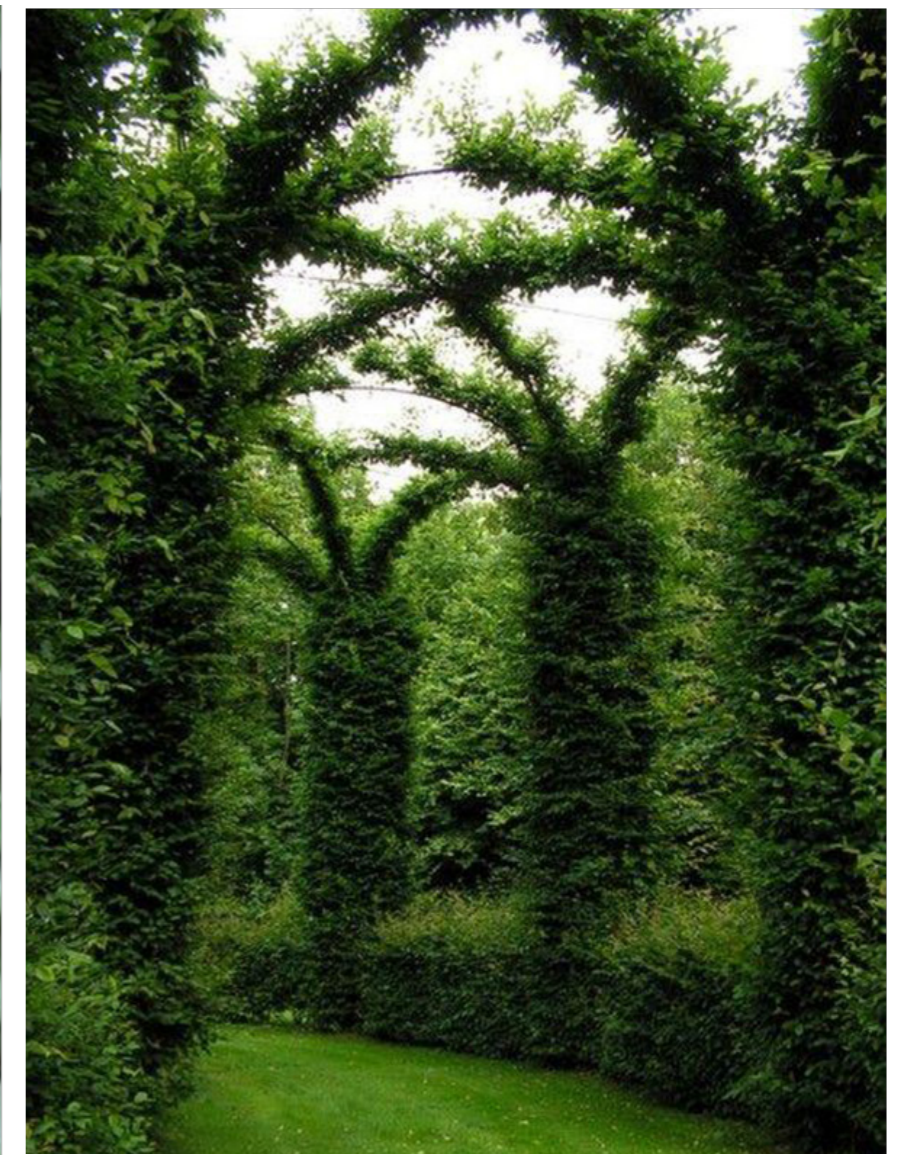
zahrady\_reference\_terasa







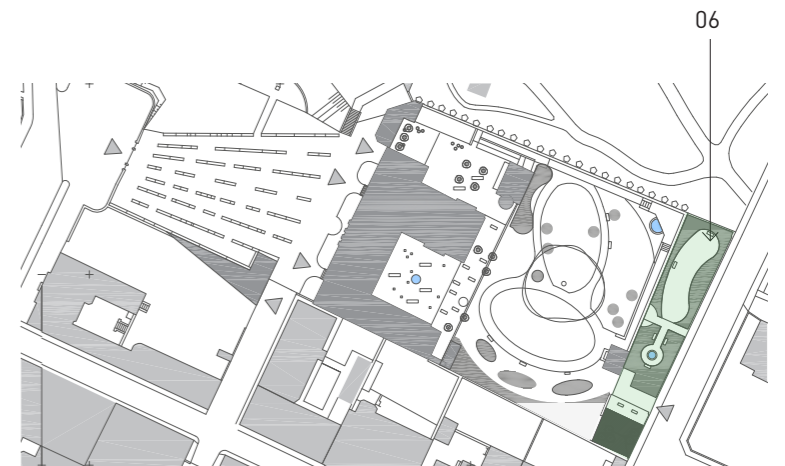
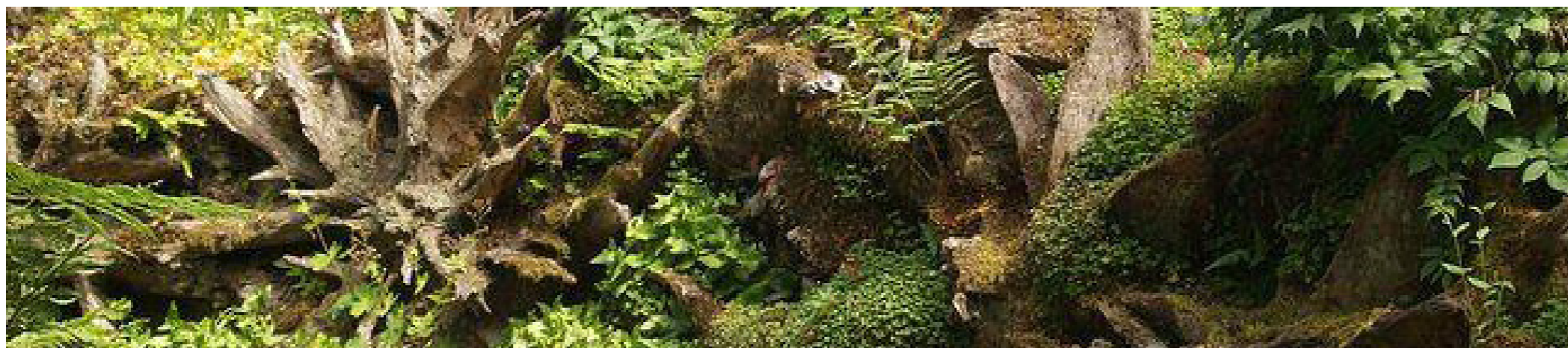
zahrady\_reference\_hlavní část parku



zahrady\_ reference\_ hlavní část parku



V rekonstrukci zahrady jsou tedy keřová patra nově vysázená z kolekce těchto kyselých rostlin. Je snahou vytvořit dokonalou sbírku rododendronů a azalek, které by lákaly laiky i odbornou veřejnost. Souvislé výsadbové pásy rododendronů vedou po obvodu zahrady. Drobnější skupiny jsou i po okrajích mlatových cest. Do budoucna je možné lákat veřejnost právě na sbírky rododendronů, které jsou divácky opravdu velice oblíbené. Rostliny mohou být označené i jmenovkami a doplňujícími informacemi.





zahrady\_ reference\_ park za zdí

VIZUALIZACE x HISTORIE



1904: celkový pohled na severozápadní průčelí – pohled k východu



návrh rekonstrukce\_ celkový pohled na severozápadní průčelí – pohled k východu





80. léta 19. století: nádvoří s jihovýchodním křídlem a zahradou



návrh rekonstrukce\_nádvohi se zahradou



1900: schodiště a pergola nad chodníkem do zahrady + část skleníku



návrh rekonstrukce\_ schodiště s rampou a pergola + část skleníku k východu



80. léta 19. století: nádvoří s jihovýchodním křídlem a zahradou k východu



80. léta 19. století: severovýchodní křídlo – pohled k severu k východu



návrh rekonstrukce\_ severovýchodní křídlo – pohled k severu k východu